



Philips Brilliance
ЖК-монитор, LED-
подсветка с технологией
PowerSensor

P Line
24" (61 см)
Дисплей Full HD AMVA

Brilliance

241P4QPYEB



Экологичный дисплей

с технологией PowerSensor экономит электроэнергию

LED-дисплей Philips PowerSensor AMVA на 65 % состоит из переработанного пластика, а его корпус не содержит ПВХ и бромсодержащего антипирена — идеальное решение для тех, кто ценит высокую производительность и экологичность

Экологичный дизайн

- PowerSensor позволяет сократить расходы на электроэнергию на 80 %
- Энергопотребление 0 Вт в выключенном состоянии
- На 65 % состоит из переработанного пластика по стандарту TCO Edge
- Корпус не содержит ПВХ и бромсодержащего антипирена

Великолепные рабочие характеристики

- LED-дисплей AMVA — это широкий угол обзора, сверхвысокая контрастность и яркость изображения
- DisplayPort позволяет передавать изображение и звук по одному длинному кабелю
- Встроенные стерео АС для воспроизведения мультимедиа

Сделано для людей

- SmartErgoBase для эргономичного расположения и удобства пользователя
- Малое расстояние между рамкой и столом для максимально комфортного чтения

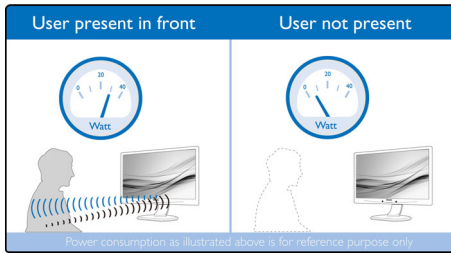
Простота использования

- Технология SmartImage для удобной настройки изображения
- Концентратор USB с 4 портами для простоты соединения

PHILIPS

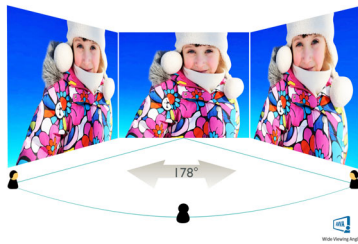
Особенности

PowerSensor



Монитор PowerSensor оснащен "датчиком присутствия", который излучает и улавливает безопасные для человека инфракрасные импульсы, определяет присутствие пользователя и автоматически уменьшает яркость монитора, если пользователь не находится рядом. Эта технология позволяет снизить энергопотребление на 80 % и значительно увеличить срок службы монитора

LED-дисплей AMVA



В LED-дисплее Philips AMVA применена продвинутая технология многозонного вертикального совмещения, которая обеспечивает сверхвысокий коэффициент статического контраста, формируя более яркую, живую картинку. На этом дисплее без труда можно работать в стандартных офисных программах, но особенно эффективен такой экран для просмотра фотографий, веб-страниц, фильмов и игр, и работы с мощными графическими приложениями. Технология оптимизированной обработки пикселей расширяет угол обзора до 178/178 градусов, и в результате вы видите четкое изображение даже при повороте на 90 градусов

DisplayPort

Интерфейс DisplayPort осуществляет прямую передачу цифровых сигналов с

компьютера на монитор без преобразования. DisplayPort превосходит стандарт DVI и полностью поддерживает передачу данных с помощью 15-метрового кабеля со скоростью 10,8 Гбит/с. Высокая производительность и нулевая задержка обеспечивают наиболее быструю частоту обновления изображения. Поэтому интерфейс DisplayPort — это лучший выбор не только для повседневного использования дома или на работе, но и для ресурсоемких игр, просмотра фильмов, редактирования видео и т. д. А вопросы совместимости решаются использованием различных адаптеров.

SmartErgoBase



SmartErgoBase — это подставка под монитор для удобного и эргономичного расположения дисплея и организации кабелей. Регулировка высоты, разворота, наклона и угла поворота обеспечивает максимальный комфорт пользователя и уменьшает физическую усталость в течение рабочего дня, а возможность организации кабелей уменьшает беспорядок и придает рабочему месту профессиональный вид.

Концентратор USB 2.0 с 4 портами

Концентратор USB предоставляет возможность удобного подключения мультимедийных устройств Plug and Play, таких как накопители USB, фотоаппараты, портативные жесткие диски, веб-камеры, КПК, принтеры и другие устройства с разъемом USB. Удобно расположенный концентратор USB 2.0 на мониторе позволяет передавать на компьютер сигналы USB 2.0. Примечание: для работы устройств, таких как фотоаппараты и жесткие диски, может потребоваться дополнительный источник питания, так как концентратор USB монитора не всегда

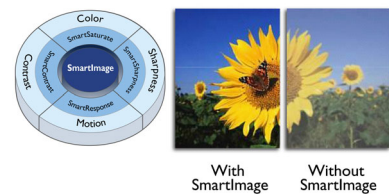
соответствует требованиям к питанию для данных устройств.

Малое расстояние между рамкой и столом



Благодаря усовершенствованной подставке SmartErgoBase монитор Philips можно опустить практически до уровня стола и оптимально отрегулировать угол обзора. Малое расстояние между рамкой и столом — идеальное решение для тех, кто за компьютером использует очки с бифокальными, трифокальными или прогрессивными линзами. Кроме того такая конструкция позволяет пользователям с очень разным ростом менять угол и высоту монитора под себя, сокращая усталость и напряжение при работе.

SmartImage



SmartImage — это уникальная современная технология Philips, позволяющая анализировать отображаемое содержимое на экране для оптимизации характеристик дисплея. Удобный для пользователя интерфейс предоставляет выбор различных режимов, таких как "Офис", "Фото", "Видео", "Игра", "Экономичный" и т. д. в соответствии с используемым приложением. В зависимости от выбранного режима SmartImage динамически оптимизирует контрастность, насыщенность цвета и резкость изображений и видео, обеспечивая исключительное качество изображения. В режиме "Экономичный" потребление энергии максимально снижено. В любое время можно легко установить необходимый режим нажатием одной кнопки.



Характеристики

Изображение/дисплей

- Тип ЖК-панели: ЖКД AMVA
- Тип подсветки: Система W-LED
- Размер панели: 24 дюйма / 61 см
- Рабочая область просмотра: 531,4 (Г) x 298,9 (В)
- Формат изображения: 16:9
- Оптимальное разрешение: 1920 x 1080 при 60 Гц
- Время отклика (типич.): 4 мс (серый к серому)*
- Яркость: 250 кд/м²
- Коэфф. контрастности (типич.): 3000:1
- SmartContrast: 20 000 000:1
- Шаг пикселей: 0,276 x 0,276 мм
- Угол просмотра: 178° (Г) / 178° (В), @ C/R > 10
- Улучшение изображения: SmartImage
- Цвета дисплея: 16,7 М
- Частота сканирования: 30 — 83 кГц (Г) / 56 - 75 Гц (В)
- sRGB: Да

Подключения

- Вход сигнала: DisplayPort, DVI-D (цифровой HDCP), VGA (аналоговый)
- USB: USB 2.0 x 4
- Синхронизация входного сигнала: Раздельная синхронизация, Синхронизация по зеленому
- Аудиовход/аудиовыход: Аудиовход ПК, Выход для наушников

Комфорт

- Встроенные АС: 1,5 Вт x 2
- Удобство пользователя: SmartImage, Громкость, PowerSensor, Меню, Вкл./выкл. питание
- ПО для управления: SmartControl Premium
- Языки экранного меню: Португальский (Бразилия), Чешский, Голландский, Английский, Финский, Французский, Немецкий, Греческий, Венгерский, Итальянский, Японский, Корейский, Польский, Португальский, Русский, Упрощенный китайский, Испанский, Шведский, Традиционный китайский, Турецкий, Украинский
- Другие удобства: Замок Kensington, Крепление VESA (100x100 мм)
- Совместимость с системой Plug & Play: DDC CI, Mac OS X, sRGB, Windows 8/7/Vista

Подставка

- Настройка высоты: 130 миллиметра
- Поворот на шарнире: 90 градусов
- поворотный: -65/+65 градусов
- Наклон: -5/20 градусов

Мощность

- Режим ECO: 15 Вт (типич.)

- В активном режиме: 21,3 Вт (типич.) (метод проверки EnergyStar 6.0)
- В режиме ожидания: 0,1 Вт
- В выключенном состоянии: 0 Вт с выключателем нулевого энергопотребления
- LED-индикатор питания: Режим работы — белый, Режим ожидания — белый (мигающий)
- Источник питания: Встроенный, 100—240 В перем. тока, 50—60 Гц

Размеры

- Изделие с подставкой (макс. высота): 565 x 521 x 220 миллиметра
- Изделие без подставки (мм): 565 x 353 x 61 миллиметра
- Размеры упаковки в мм (ШxВxГ): 626 x 422 x 273 миллиметра

Вес

- Изделие с подставкой (кг): 5,30 кг
- Изделие без подставки (кг): 3,10 кг
- Изделие с упаковкой (кг): 7,93 кг

Условия эксплуатации

- Диапазон температур (эксплуатация): от 0 °C до 40 °C °C
- Диапазон температур (хранение): от -20 °C до 60 °C °C
- Относительная влажность: 20—80 %
- Высота: Рабочий режим: +12 000 футов (3,658 м), бездействия: +40 000 футов (12,192 м)
- Среднее время между отказами: 30 000 часов

Забота об окружающей среде

- Окружающая среда и электроэнергия: PowerSensor, EnergyStar 6.0, EPEAT Gold*, Сертификат TCO Edge, RoHS
- Упаковка пригодна для вторичной переработки: 100 %
- Доля переработанного пластика: 65 %
- Специфические вещества: Не содержит ПВХ/бромсодержащий антипирен, Не содержит ртуть, Не содержит свинца

Соответствие стандартам

- Подтверждение соответствия нормативам: BSMI, Маркировка CE, cETLus, FCC класс B, GOST, SASO, SEMKO, TCO 6.0, TUV Ergo, TUV/GS, WEEE

Корпус

- Фронтальная рамка: Черный
- Задняя панель: Черный
- Основание: Черный
- Отделка: Текстура



Дата выпуска 2017-08-04

Версия: 5.1.3

12 NC: 8670 000 80808
EAN: 87 12581 61787 5

© 2017 Koninklijke Philips N.V.
Все права защищены.

Характеристики могут меняться без предварительного уведомления. Торговые марки являются собственностью Koninklijke Philips N.V. или соответствующих владельцев.

www.philips.com

* Стандарт EPEAT Gold действителен только в странах, в которых зарегистрированы продукты Philips. Для получения информации о регистрации в вашей стране посетите веб-сайт www.epeat.net.
* Время отклика соответствует значению SmartResponse