



Philips Brilliance  
LCD-monitor, LED-  
achtergrondverlichting met  
PowerSensor

**B Line**  
61 cm (24")  
Full HD-scherm

**Brilliance**

**241B4LPYCB**



## Monitor met duurzaam eco-ontwerp

en energiezuinige PowerSensor

De Philips PowerSensor LED-monitor bestaat voor 65% uit gerecyclede kunststoffen en de PVC/BFR-vrije behuizing staat garant voor milieuvriendelijke productiviteit

### Duurzaam eco-ontwerp

- Met PowerSensor bespaart u tot 80% op uw energiekosten
- Geen energieverbruik met de ZeroWatt-schakelaar
- 65% gerecyclede kunststoffen volgens TCO Edge
- PVC/BFR-vrije behuizing

### Uitstekende prestaties

- LED-technologie zorgt voor natuurlijke kleuren
- DisplayPort biedt audio en video via één lange kabel
- Ingebouwde stereoluidsprekers voor multimedia

### Ontwikkeld voor de gebruiker

- SmartErgoBase maakt gebruiksvriendelijke, ergonomische aanpassingen mogelijk
- Laag instelbare monitor voor maximaal leescomfort

### Eenvoudig te realiseren

- SmartImage-presets voor eenvoudig optimaliseren van beeldinstellingen
- USB-hub met 2 poorten voor eenvoudige aansluiting

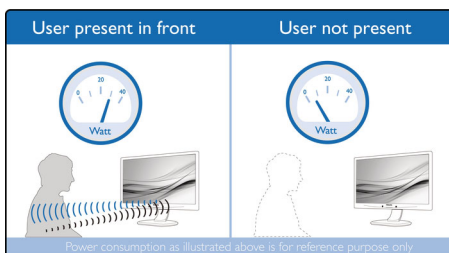
**PHILIPS**

## Kenmerken

### LED-technologie

Witte LED's zijn Solid State-apparaten die sneller op volle sterkte licht geven, waardoor ze snel klaar zijn voor gebruik. LED's bevatten geen kwik en kunnen dus milieuvriendelijk worden weggegooid en gerecycled. Met LED's kan LCD-achtergrondverlichting makkelijker worden gedimd, waardoor de contrastverhouding super hoog is. Dankzij de consistente helderheid op het scherm leveren de LED's een fantastisch nauwkeurige kleurweergave.

### PowerSensor



PowerSensor is een ingebouwde 'personensensor' die onschadelijke infraroodsignalen uitzendt en ontvangt om te bepalen of de gebruiker aanwezig is. Zodra de gebruiker wegloopt van het bureau, wordt de helderheid van de monitor verlaagd. De energiekosten worden zo met meer dan 80 procent verlaagd en de levensduur van de monitor wordt verlengd.

### DisplayPort

DisplayPort is een digitale koppeling tussen de PC en monitor, zonder conversie. Met ondersteuning voor kabels van maximaal 15 meter en een gegevensoverdracht van 10,8 Gbps/sec liggen de capaciteiten van een DisplayPort hoger dan die van een DVI-poort. De goede prestaties en verwaarloosbare vertraging zorgen voor de snelste beeld- en vernieuwingsfrequenties, wat DisplayPort niet alleen de beste keus maakt voor algemeen gebruik bij u thuis of op kantoor, maar ook voor veeleisende games en films, videobewerking en meer. DisplayPort kan op diverse adapters worden aangesloten voor nog meer gebruiksgemak.

### SmartErgoBase



De SmartErgoBase-monitorvoet biedt ergonomisch kijkcomfort en kabelbeheer. De gebruiksvriendelijke voet is in hoogte en hoek verstelbaar en heeft een kantel- en zwenkfunctie voor maximaal comfort, om de fysieke ongemakken van een lange werkdag te verminderen. Het kabelbeheersysteem voorkomt dat kabels in de knoop raken, zodat uw werkplek er netjes en professioneel uitziet.

### Laag instelbare monitor



De Philips-monitor kan dankzij de geavanceerde SmartErgoBase bijna tot bureauniveau worden verlaagd voor een comfortabele kijkhoek. Dit is ideaal als u een bril met bifocale, trifocale of progressieve lenzen draagt bij werkzaamheden op de computer. Bovendien kunnen gebruikers van verschillende lengten de hoek en hoogte van de monitor naar wens instellen, voor minder vermoeidheid en een betere ergonomie.

### Ingebouwde stereoluidsprekers

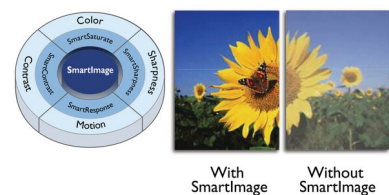
Er zijn twee stereoluidsprekers van hoge kwaliteit geïntegreerd in het beeldscherm. Deze kunnen in het zicht naar voren of uit het zicht omlaag, omhoog, naar achteren, enz. gericht zijn, afhankelijk van het model en het ontwerp.

### USB 2.0-hub met 2 poorten

Via de USB-hub kan de gebruiker eenvoudig Plug & Play-multimedia-apparaten zoals USB-

geheugenapparaten, camera's, draagbare HDD's, webcams, PDA's, printers en vele andere apparaten met een USB-aansluiting aansluiten. Via de handige USB 2.0-hub op de monitor kunnen USB 2.0-signalen worden doorgevoerd naar de computer. Houd er rekening mee dat apparaten zoals camera's en HDD's mogelijk afzonderlijk moeten worden ingeschakeld, omdat deze meer voeding nodig hebben dan de USB-hub op de monitor kan leveren.

### SmartImage



SmartImage is een exclusieve, geavanceerde technologie van Philips die de inhoud van uw scherm analyseert voor optimale beeldprestaties. In de gebruiksvriendelijke interface kunt u verschillende modi selecteren, zoals Kantoor, Foto, Film, Game, Economisch enz., zodat de weergave altijd optimaal is afgestemd op de toepassing die u gebruikt. Afhankelijk van uw keuze optimaliseert SmartImage op dynamische wijze het contrast, de kleurverzadiging en de scherpte van afbeeldingen en video's voor optimale weergaveprestaties; de modus Economisch biedt opzienbarende energiebesparingen. En dat alles in realtime en met één druk op de knop!

### TCO Edge

TCO Edge-certificering wordt gegeven aan producten die verder gaan dan de bestaande ecolabelprogramma's. Naast de standaard TCO-vereisten moet het product onder andere aan de volgende voorwaarden voldoen: uit minimaal 65% gerecyclede kunststoffen bestaan, energiezuinig zijn, een minimum aan schadelijke materialen bevatten, een 100% recyclebare verpakking hebben en eenvoudig recyclebaar zijn. U kunt er dus zeker van zijn dat deze Philips-monitor een hypermodern technologieproduct is en de beste in zijn klasse. Zowel u als het milieu profiteren van deze verantwoorde groene IT-aankoop!



# Specificaties

## Beeld/scherm

- Type LCD-scherm: TFT-LCD
- Type achtergrondverlichting: W-LED-systeem
- Schermgrootte: 61 cm (24")
- Effectief weergavegebied: 531,4 x 298,9 (h x v)
- Beeldformaat: 16:9
- Optimale resolutie: 1920 x 1080 bij 60 Hz
- Responstijd (normaal): 5 ms
- Helderheid: 250 cd/m<sup>2</sup>
- Contrastverhouding (normaal): 1000:1
- SmartContrast: 20.000.000:1
- Pixelpitch: 0,276 x 0,276 mm
- Kijkhoek: 170° (H)/160° (V), bij C/R > 10
- Beeldverbetering: SmartImage
- Schermkleuren: 16,7 M
- Scanfrequentie: 30 - 83 kHz (H)/56 - 75 Hz (V)
- sRGB

## Connectiviteit

- Signaal invoer: DisplayPort, DVI-D (digitaal, HDCP), VGA (analoog)
- USB: USB 2.0 x 2
- Gesynchroniseerde invoer: Aparte synchronisatie, Synchronisatie op groen
- Audio (in/uit): Audio-ingang voor PC, Hoofdtelefoonuitgang

## Comfort

- Ingebouwde luidsprekers: 2 x 1,5 W
- Gebruikersgemak: SmartImage, Volume, PowerSensor, Menu, Aan/Uit
- Beheersoftware: SmartControl Premium
- OSD-talen: Braziliaans, Portugees, Tsjechisch, Nederlands, Engels, Fins, Frans, Duits, Grieks, Hongaars, Italiaans, Japans, Koreaans, Pools, Portugees, Russisch, Vereenvoudigd Chinees, Spaans, Zweeds, Traditioneel Chinees, Turks, Oekraïens
- Andere handige opties: Kensington-slot, VESA-standaard (100 x 100 mm)
- Plug & Play-compatibiliteit: DDC/CI, Mac OS X, sRGB, Windows 8/7/Vista

## Standaard

- In hoogte verstelbaar: 110 millimeter
- Pivot: 90 graden
- Draaihoek: -65/+65 graad
- Kantelfunctie: -5/20 graad

## Vermogen

- ECO-modus: 10 W (normaal)
- Ingeschakeld: 16,34 W (normaal) (testmethode

## EnergyStar 7.0)

- Stand-bymodus: 0,1 W
- Uitmodus: 0 W met Zero Power-schakelaar
- LED-indicator voor voeding: In werking - wit, Stand-bymodus - wit (knipperend)
- Stroomvoorziening: Ingebouwd, 100 - 240 V AC, 50-60 Hz

## Afmetingen

- Product met standaard (max. hoogte): 565 x 514 x 227 millimeter
- Product zonder standaard (mm): 565 x 353 x 61 millimeter
- Verpakking in mm (b x h x d): 624 x 405 x 168 millimeter

## Gewicht

- Product met standaard (kg): 5,3 kg
- Product zonder standaard (kg): 3,45 kg
- Product met verpakking (kg): 7,03 kg

## Voorwaarden voor een goede werking

- Temperatuurbereik (in bedrijf): 0 °C tot 40 °C °C
- Temperatuurbereik (opslag): -20 °C tot 60 °C °C
- Relatieve vochtigheid: 20%-80 %
- Hoogte: In werking: 3658 m, niet in werking: 12.192 m
- MTBF: 30.000 uur

## Duurzaamheid

- Milieu en energie: EnergyStar 7.0, PowerSensor, EPEAT Gold\*, TCO Edge, RoHS
- Recyclebaar verpakkingsmateriaal: 100 %
- Gerecyclede kunststoffen: 65%
- Specifieke stoffen: PVC/BFR-vrije behuizing, Kwikvrij, Loodvrij

## Voldoet aan de normen

- Officiële goedkeuringen: BSMI, CE-markering, cETLus, FCC-klasse B, GOST, SASO, SEMKO, TUV Ergo, TUV/GS, WEEE, TCO-gecertificeerd

## Kast

- Rand voorzijde: Zwart
- Achterzijde: Zwart
- Voet: Zwart
- Afwerking: Volume

## Wat zit er in de doos?

- Monitor met standaard
- Kabels: VGA, DVI, audio, voeding
- Gebruikersdocumentatie



Publicatiedatum  
2019-05-08

Versie: 7.1.3

12 NC: 8670 000 80789  
EAN: 87 12581 61773 8

© 2019 Koninklijke Philips N.V.  
Alle rechten voorbehouden.

Specificaties kunnen zonder voorafgaande kennisgeving worden gewijzigd. Handelsmerken zijn het eigendom van Koninklijke Philips N.V. en hun respectieve eigenaren.

[www.philips.com](http://www.philips.com)

\* EPEAT Gold of Silver is alleen geldig waar Philips het product registreert. Ga naar [www.epeat.net](http://www.epeat.net) voor informatie over de registratiestatus in uw land.