

Philips
采用 SoftBlue 技术的液晶
显示器

E 系列
23 英寸 (58.4 厘米)
1920 x 1080 (全高清)

237E7EDSW



SoftBlue 舒视蓝护眼技术

为了您双眼的健康而研发

为您而设计：雅致的飞利浦 E 系列显示器配备 SoftBlue 技术，在播放绚丽多彩的图像的同时，可让眼睛放松。

雅致的外观

- 雅致纤巧的设计，装点您的家居生活
- 出众的抛光表面，提升您的家装品位
- EasySelect 菜单切换键，快速访问屏幕菜单

体验身临其境的多媒体

- MHL 技术，让您在大屏幕上欣赏手机内容

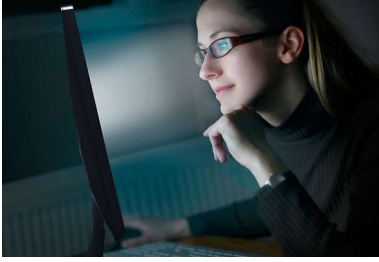
出众的画质

- SmartImage Lite 可轻松优化图像设置
- SmartContrast 深黑色层次细节
- 16:9 全高清显示屏，显示图像清晰细腻
- SoftBlue 舒视蓝护眼技术，呵护双眼，还原真实色彩
- 借助无闪烁技术减少眼部疲劳
- AH-IPS 显示屏采用宽视角，可带给您卓越的画质

PHILIPS

产品亮点

SoftBlue 舒视蓝护眼技术



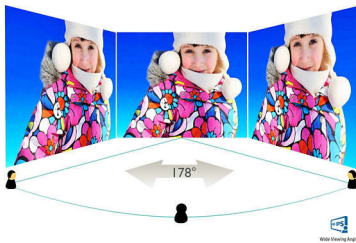
SoftBlue LED 技术采用一种智能技术, 可减少有害短波长蓝光, 而不会影响显示屏的色彩或图像。SoftBlue LED 技术经过国际测试机构 TUV Rheinland 的认证, 可减少有害蓝光。

无闪烁技术



由于在 LED 背光屏幕上控制亮度, 某些用户会在屏幕上看到闪烁, 这会导致眼部疲劳。飞利浦无闪烁技术应用新的解决方案来调节亮度, 同时消除闪烁, 带给您更舒适的观看体验。

AH-IPS 技术



AH-IPS 显示屏采用可带给您 178/178 度宽视角的先进技术, 几乎可在任何角度观看显示屏。与标准 TN 面板不同, AH-IPS 显

示屏可带给您色彩艳丽、极为清晰的图像, 不仅适合观看照片、电影和网页浏览, 而且适合要求始终确保颜色精确度和恒定亮度的专业应用领域。

16:9 全高清显示屏



画质很关键。普通显示屏提供高质量画质, 但您期望获得更好的画质。该显示屏具有增强的全高清 1920 x 1080 分辨率。凭借全高清分辨率, 清澈的细节配以高亮度、令人难以置信的对比度和逼真的色彩, 眼便会呈现出栩栩如生的画面。

SmartImage Lite

SmartImage Lite 是飞利浦的一项先进技术, 能够对屏幕上显示的内容作出分析。基于您选择的情况, SmartImage Lite 能够动态增强图像和视频的对比度、色彩饱和度和清晰度。只需按下一个按钮, 就可实时获得理想显示效果。

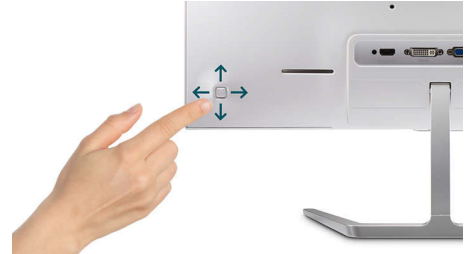
SmartContrast



SmartContrast 是飞利浦推出的一项技术, 当观看暗色调的视频或玩暗色调的游戏时, 它会分析所显示的内容, 自动调节色彩并控制背光亮度, 从而实现对比度的动态增强, 展现优异的数字画面。选择“节能”

模式时, 经过微调的对比度和背光可使日常办公应用程序呈现恰如其分的显示效果, 将功耗保持在较低水平。

EasySelect 菜单切换键



精心布置的 EasySelect 菜单切换键, 让您可在屏幕显示菜单中快速轻松地调整显示器设置。

MHL 技术



移动高清连接 (MHL) 是移动音频 / 视频接口, 可将手机和其它便携式设备直接连接至高清显示屏。只需通过可选 MHL 线缆, 将具有 MHL 功能的移动设备连接至这款飞利浦 MHL 大显示屏, 便可观看具有全数字音效的栩栩如生的高清视频。现在, 您不仅可以在大屏幕上享受手机游戏、照片、电影或其他应用程序, 同时还可为移动设备充电, 永远不会出现中途没电的情况。

纤巧设计

雅致纤巧的设计, 装点您的家居生活

高品质抛光表面

出众的抛光表面, 提升您的家装品位



规格

连接

- 信号输入: VGA (模拟), DVI-D (数字, HDCP), MHL-HDMI (数字, HDCP)
- 同步输入: 单独同步, 同步时呈绿色
- 音频 (输入/输出): HDMI 音频输出

图片 / 显示

- 面板尺寸: 23 英寸 (58.4 厘米)
- 宽高比: 16:9
- LCD 面板类型: AH-IPS LCD
- 背光类型: W-LED 系统
- 像素间距: 0.265 x 0.265 毫米
- 出色分辨率: 1920 x 1080 @ 60 赫兹
- 亮度: 250 cd/m²
- 显示屏色彩: 16.7 M
- 对比度 (标准): 1000:1
- SmartContrast: 20,000,000:1
- 响应时间 (标准): 5 毫秒 (灰阶) *
- 视角: 178° (水平) / 178° (垂直), @ C/R > 10
- 画面效果增强: SmartImage Lite
- 有效显示区: 509.18 (水平) x 286.41 (垂直)
- 扫描频率: 30 -83 千赫 (水平) / 56 -76 赫兹 (垂直)
- sRGB
- MHL: 1080p @ 30Hz
- SoftBlue
- 无闪烁

便利性

- 即插即用兼容性: DDC/CI, Mac OS X, sRGB, Windows 10 / 8.1 / 8 / 7
- 方便用户: 打开 / 关闭电源, 菜单, 音量 (HDMI 音频输出), 输入, SmartImage lite
- OSD 语言: 巴西葡萄牙语, 捷克语, 荷兰语, 简体中文, 芬兰语, 法语, 德语, 希腊语, 匈牙利语, 意大利语, 日语, 韩语, 波兰语, 葡萄牙语, 俄语, 简体中文, 西班牙语, 瑞典语, 繁体中文, 土耳其语, 乌克兰语
- 其它便利性: Kensington 锁, VESA 安装架 (100 x 100 毫米)

底座

- 倾斜: -5/20 度

功率

- 电源: 外部, 100-240 伏交流, 50-60 赫兹
- 关闭模式: 0.3 瓦 (标准)
- 开启模式: 17.27 瓦 (标准) (能源之星 6.0 测试方法)
- 待机模式: 0.5 瓦 (标准)
- 电源 LED 指示灯: 工作 - 白色, 待机模式 - 白色 (闪烁)

尺寸

- 带支座的产品 (毫米): 532 x 414 x 213 毫米
- 包装 (宽 x 高 x 厚) (毫米): 567 x 478 x 124 毫米
- 不带支座的产品 (毫米): 532 x 326 x 49 毫米

重量

- 带包装的产品 (千克): 5.23 千克
- 带支座的产品 (千克): 3.21 千克
- 不带支座的产品 (千克): 2.96 千克

使用条件

- 海拔: 工作: +12,000 英尺 (3,658 米), 非工作: +40,000 英尺 (12,192 米)
- 温度范围 (工作): 0° C 至 40° C ° C
- MTBF: 50000 (不包括背光) 小时
- 相对湿度: 20%-80 %
- 温度范围 (存储): -20° C 至 60° C ° C

可持续发展

- 环境和能源: 能源之星 6.0, RoHS, 不含汞
- 可回收包装材料: 100 %

合规性和标准

- 审批机构: CE 标记, FCC B 级, VCCI, RCM, CECP, CU, SASO, KUCAS, cETLus, TUV/ISO9241-307, EPA, WEEE, PSB, 通过 TCO 认证, CCC

机壳

- 颜色: 白色
- 表面: 光面



发行日期 2024-03-25

版本: 4.0.1

EAN: 69 51613 90993 5

© 2024 Koninklijke Philips N.V.

保留所有权利。

规格如有更改, 恕不另行通知。所有商标是 Koninklijke Philips N.V. 或它们各自所有者的财产。

www.philips.com

* 这款飞利浦显示屏已经过 MHL 认证。但是, 如果无法连接 MHL 设备或设备无法正常工作, 请查阅 MHL 设备常见问题解答或联系供应商以获得指导。根据设备制造商的政策, 可能会要求您购买其品牌的专用线缆或适配器, 以使设备能够正常工作。

* 需要可选的 MHL 认证移动设备和 MHL 线缆。(不包括) 请向您的 MHL 设备供应商了解兼容性。

* ErP 的待机 / 关闭节能不适用于 MHL 充电功能。

* 有关 MHL 产品的完整列表, 请参阅 www.mhlconsortium.org

* "AH-IPS" 字样 / 商标和相关技术专利均属于其各自的所有者。

* 响应时间值相当于 SmartResponse