

フィリップス  
SmartControl lite 搭載液  
晶モニター

超薄型ベゼル  
23 インチ (58.4 cm)  
MHL

234E5QHSB



## AH-IPS ディスプレイによる鮮やかな映像

### 超薄型ベゼル、MHL 対応

超薄型ベゼルと AH-IPS 画面を搭載した、この魅力的なフィリップスディスプレイは、色鮮やかな高品質の映像を実現します。MHL (Mobile High-Definition Link) 対応のため、スマートフォンに接続できます。

#### MHL (Mobile High-Definition Link) を使用したエンターテインメント

- 大画面でのモバイルコンテンツ視聴に対応する MHL テクノロジー
- HD ビデオ/オーディオ再生用オプション MHL ケーブル
- 映画を観ながらモバイルデバイスを充電
- フル HD エンターテインメントを楽しめる HDMI 対応

#### 高画質

- ワイドアングル表示により高画質を実現する AH-IPS ディスプレイ
- 細部までくっきり再現する 16:9 フル HD ディスプレイ
- ラボ品質の画像を提供する TrueVision
- 液晶ディスプレイ視聴体験を向上させる SmartImage Lite

#### スタイリッシュなデザイン

- 超薄型ベゼルによるミニマルな外観
- 優れた光沢と質感の仕上げ
- 便利な VESA 取り付け金具

**PHILIPS**

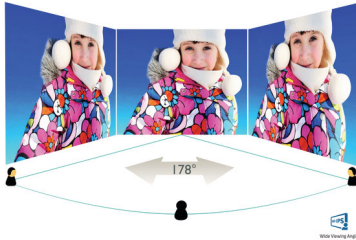
# 特長

## MHL テクノロジー



Mobile High Definition Link (MHL) は、携帯電話などのポータブルデバイスを高精度ディスプレイに直接接続するためのモバイルオーディオ/ビデオインターフェイスです。オプションの MHL ケーブルを使用して MHL 対応モバイルデバイスがこのフィリップス MHL 大型ディスプレイに接続するだけで、鮮やかな HD ビデオをデジタルサウンドと共に視聴できます。モバイルゲーム、写真、映画、その他のアプリを大画面で楽しみながら、モバイルデバイスの充電もできるため、途中で電池切れになることはありません。

## AH-IPS テクノロジー



AH-IPS ディスプレイは、178/178 度の超広視野角を実現する先進テクノロジーを採用し、ほぼどの角度からでもディスプレイを見ることができます。AH-IPS ディスプレイは、標準的な TN パネルと異なり、画像を鮮やかな色彩でくっきりと表示します。このため、写真、映画、ウェブ

ブラウザだけでなく、色の正確性や一貫した明るさを常に求める専門用途にも最適です。

## 超薄型ベゼル

最新テクノロジーのパネルを装備したこの新しいフィリップスのディスプレイは、外部ベゼルの厚さを約 2.5 mm に抑えるミニマル手法によりデザインされています。約 9 mm のパネル内部ブラックマトリックスストリップを組み合わせることで、ベゼルを大幅に薄形化し、ノイズの最小化および表示サイズの最大化を可能にしました。ゲーム、グラフィックデザイン、プロフェッショナルアプリケーションなど、マルチディスプレイやタイリングのセットアップに特に適しており、1つの大型ディスプレイの感覚で使用できます。

## SmartImage Lite

SmartImage Lite は、画面に表示されるコンテンツを分析するフィリップス独自の最先端テクノロジーです。選択したシナリオに基づいて画像やビデオのコントラスト、彩度、鮮明度を調整して、究極の画質を実現します。ボタンを 1 つ押すだけですべてがリアルタイムに実行されます。

## HDMI 対応



HDMI-ready

HDMI 対応デバイスは、High-Definition Multimedia Interface (HDMI) の入力を受け付けるために必要なすべてのハードウェアを装備しています。1本の HDMI ケーブ

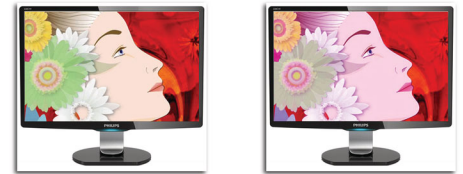
ルを通じて、PC または AV の任意のソースから高品質のデジタルビデオとオーディオを送信することが可能になります (セットトップボックス、DVD プレイヤー、AV 受信機、ビデオカメラを含む)。

## 16:9 フル HD ディスプレイ



画質は重要です。従来のディスプレイも高品質を提供していますが、期待されているのはそれ以上のものです。このディスプレイは、高性能フル HD 解像度 (1920 x 1080) を備えています。細部までくっきり再現するフル HD に、高輝度で驚異のコントラストにリアルなカラーを組み合わせ、現実さながらの画像が期待できます。

## TrueVision



TrueVision On

TrueVision Off

TrueVision は、モニター表示のテストおよび調整に高度なアルゴリズムを採用したフィリップス独自のテクノロジーです。工場から出荷されたモニターすべてがカラーと画質の一貫性を保つように微調整されているのはフィリップスだけです。



# 仕様

## 画像/表示

- 液晶パネルの種類: AH-IPS 液晶
- バックライトの種類: W-LED システム
- パネルサイズ: 23 インチ / 58.4 cm
- 有効表示領域: 509.18 (H) x 286.41 (V)
- 縦横比: 16:9
- 最適分解能: 1920 x 1080 (60Hz の場合)
- SmartResponse (標準値): 5 ミリ秒 (GTG)
- 明るさ: 250 cd/m<sup>2</sup>
- コントラスト比 (標準値): 1000:1
- SmartContrast: 20,000,000:1
- ピクセルピッチ: 0.265 x 0.265 mm
- 表示角度: 178° (横) / 178° (縦) , C / R > 10 の場合
- 画像拡張: SmartImage Lite
- 表示色数: 約 1677 万色
- スキャン周波数: 30 ~ 83kHz (横) / 56 ~ 75Hz (縦)
- MHL: 1080p (30Hz の場合)
- sRGB: 有

## アプリ対応

- 信号入力: HDMI (デジタル、HDCP) , MHL-HDMI (デジタル、HDCP) , VGA (アナログ)
- 同期入力: 個別の同期, グリーンで同期
- オーディオ (入/出): HDMI オーディオ出力

## 利便性

- ユーザーの利便性: 電源オン/オフ, メニュー, 4:3 / ワイド, 入力, SmartImage lite
- OSD 言語: ポルトガル語 (ブラジル), チェコ語, オランダ語, 英語, フィンランド語, フランス語, ドイツ語, ギリシャ語, ハンガリー語, イタリア語, 日本語, 韓国語, ポーランド語, ポルトガル語, ロシア語, 簡体字中国語, スペイン語, スウェーデン語, 繁体字中国語, トルコ語, ウクライナ語
- その他の特長: Kensington ロック, VESA 取り付け金具 (100 x 100 mm)
- プラグアンドプレイ対応: DDC / CI, Mac OS X, sRGB, Windows 7, Windows 8

## スタンド

- 傾斜: -5 / 20 度

## 電源

- 通常動作時: 28.4 W (typ.)
- スタンバイモード: 0.5 W (typ.)
- オフモード: 0.3 W (typ.)
- 電源 LED 表示: 稼働 - ホワイト, スタンバイモード - ホワイト (点滅)
- 電源: 外部, 100 ~ 240VAC, 50 ~ 60Hz

## 質量/寸法

- スタンド使用時 (mm): 532 x 414 x 213 mm
- スタンド未使用時 (mm): 532 x 325 x 45 mm
- 梱包, mm (幅 x 高さ x 奥行き): 577 x 475 x 105 mm

## 重量

- スタンド使用時 (kg): 3.46 kg
- スタンド未使用時 (kg): 3.11 kg
- 梱包 (kg): 5.16 kg

## 動作条件

- 動作温度範囲: 0 ~ 40° C °C
- 保管温度範囲: -20 ~ 60° C °C
- 相対湿度: 20 ~ 80% %
- 高度: 動作時: 12,000 フィート (3,658 m)、非動作時: 40,000 フィート (12,192 m)
- MTBF: 30,000 時間

## 耐久性

- 環境およびエネルギー: RoHS, 鉛フリー, 水銀フリー
- リサイクル可能な梱包素材: 100 %

## 適合性および規格

- 規制認可: BSMI, CE マーク, cETLus, FCC Class B, GOST, SASO, SEMKO, TUV/ISO9241-307, WEEE, J-Moss, PSE, VCCI

## キャビネット

- 色: ブラックチェリー/ブラック
- 仕上げ: 光沢



発行日 2019-11-14

バージョン: 8.1.2

12 NC: 8670 001 06437  
UPC: 6 09585 23621 9

© 2019 Koninklijke Philips N.V.  
All rights reserved.

仕様は、事前に通知することなく変更されることがあります。商標は Koninklijke Philips N.V. または各所有者に帰属します。

[www.philips.com](http://www.philips.com)

\* オプションの MHL 認定モバイルデバイスと MHL ケーブルが必要で (別売り)。互換性については、MHL デバイスのベンダーにお問い合わせください。  
\* ErP 省エネのスタンバイ/オフは、MHL 充電機能には使用できません。  
\* 「IPS」のマーク/商標およびテクノロジーの関連特許は、各所有者に所属します。