



Philips  
Professional LED LCD-TV

**22 inch PrimeSuite**  
LED  
DVB-T/C MPEG 2/4

**22HFL4372D**

## In elk opzicht veelzijdig en opzienbarend

### Philips Hospitality LED LCD-TV

Gasten profiteren met deze moderne Hospitality TV van nog meer comfort op de kamer. Ook het bekijken van HD-kanalen is mogelijk met zowel een zelfstandige als een interactieve installatie.

#### **Geavanceerde hotelfuncties en toekomstbestendig**

- Prachtige LED-beelden en een lager energieverbruik
- MyChoice-compatibiliteit voor periodieke inkomsten
- Geïntegreerd Connectivity Panel
- Thema-TV waarmee gasten gemakkelijk hun eigen kanalen kunnen vinden
- VSecure voor digitale inhoudsbeveiliging in hotels
- Vergrendeling installatiemenu
- Programmeerbaar kanaal voor inschakeling
- Eén gecombineerde zenderlijst voor analoge en digitale kanalen

#### **Onderscheidende factor voor gasten**

- Geïntegreerde weergave van de klok met wek- en berichtenalarm
- Geavanceerde EPG- en zenderlijst
- USB voor een fantastische weergave van multimedia

#### **Duurzaam en veilig**

- Laag energieverbruik

# PHILIPS

## Kenmerken

### LED



LED is de geavanceerdste lichttechnologie van dit moment. Deze TV combineert een opvallend, minimalistisch ontwerp met een verbluffende beeldkwaliteit en gebruikt daarbij ook nog eens minder energie dan vergelijkbare toestellen. Een ander milieuvoordeel van LED-lichttechnologie is de afwezigheid van gevaarlijke materialen. LED-achtergrondverlichting levert een lager energieverbruik, een hogere helderheid, een verbluffend contrast, een ongelooflijke scherpte en levendige kleuren.

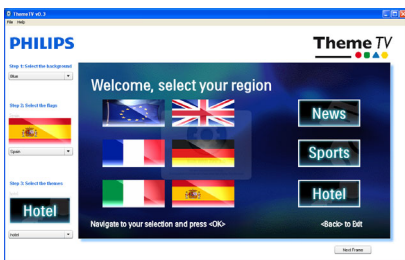
### Compatibel met MyChoice

MyChoice biedt een eenvoudige en betaalbare manier om uw gasten de belangrijkste TV-zenders te bieden. Daarnaast levert het een extra inkomstenbron op waarmee u uw oorspronkelijke investering kunt terugverdienen.

### Geïntegreerd Connectivity Panel

Met het geïntegreerde Connectivity Panel kunnen gasten hun persoonlijke apparaten aansluiten op de TV, zonder hierbij een extern Connectivity Panel te hoeven gebruiken.

### Thema-TV



Thema-TV biedt een geavanceerde gebruikersinterface waarmee uw gasten

kunnen navigeren in het gastenmenu om zonder interactief entertainmentsysteem gemakkelijk kanalen uit hun eigen land, nieuws en hotelgegevens te vinden.

### VSecure

Als u uw gasten eersteklas HD-inhoud wilt bieden, zijn er strikte voorzorgsmaatregelen voor inhoudsbeveiliging nodig. Philips heeft een totaaloplossing ontworpen voor HD-inhoudsbeveiliging in hotels die bestaat uit VSecure voor HD-inhoudsbeveiliging en NexGuard voor forensische HD-watermerken.

### Geïntegreerde weergave van de klok

De ingebouwde weergave van de klok, die u ook als wekker kunt gebruiken, maakt een losse klok en daarmee snoeren en aansluitingen in de kamer overbodig.

### Milieuvriendelijk ontwerp

Duurzaamheid is het kernwoord bij Philips. De TV's van het bedrijf worden ontworpen en geproduceerd volgens onze EcoDesign-principes, waarbij we ons richten op milieuvriendelijke producten. Om dit te bereiken, verwijderen we gevaarlijke stoffen en zorgen we voor een lager energieverbruik, een lager gewicht, een efficiëntere verpakking en een betere recycling. Daarnaast hebben Philips-TV's ook een speciale behuizing die is gemaakt van vlambestendig materiaal. Onafhankelijke testen door brandweerkorpsen hebben aangetoond dat TV's soms branden die zijn veroorzaakt door externe bronnen kunnen verergeren, maar een Philips-TV doet dat niet.

### Programmeerbaar kanaal voor inschakeling

Ideaal voor in-house adverteren of informatiekkanalen omdat hiermee een vooraf ingesteld kanaal kan worden weergegeven als de TV wordt ingeschakeld.

### Geavanceerde EPG- en zenderlijst

De gebruiksvriendelijke EPG- en zenderlijst bevat intuïtieve knoppen met duidelijke

afbeeldingen waarmee u uw favoriete kanalen gemakkelijk kunt vinden.

### USB (multimedia)



Met de USB-aansluiting hebt u toegang tot JPEG-foto's, MP3-muziek en videobestanden op de meeste USB-sticks (apparaat uit USB-geheugenklasse). Steek de USB-stick in de aansluiting aan de zijkant van de TV en open de multimedia-inhoud met de inhoudsbrowser op het scherm. Zo kunt u uw foto's en muziek eenvoudig weergeven en delen.

### LED-lichttechnologie

LED-lichttechnologie is de meest geavanceerde technologie en heeft het laagste energieverbruik in zijn klasse.

### Hospitality-functies, systeemcompatibiliteit

Alle Philips Hospitality-TV's zijn speciaal gemaakt voor hotels, detentie- en gezondheidsinstellingen. Speciale functies zijn onder andere volumebeperking, menuvergrenzeling, duplicatie en een speciale afstandsbediening. De PrimeSuite-TV is ook ontworpen voor de systeemmarkt voor volledige interactiviteit met een set-top box.



# Specificaties

## Beeld/scherm

- Schermdiameter: 22 inch / 56 cm
- Beeldformaat: Breedbeeld
- Schermtype: LCD WXGA+ Active Matrix TFT
- Schermresolutie: 1366 x 768p
- Helderheid: 300 cd/m<sup>2</sup>
- Responstijd (normaal): 6 ms
- Beeldverbetering: 3:2/2:2 motion pull-down, 3D-combifilter, Active Control, Kleurverbetering, Color Transient Improvement, Digital Noise Reduction, Luminance Transient Improver, Progressive Scan, Instelbare scherpte, 3D MA-deinterlacing, Automatische huidskleurcorrectie, Dynamisch-contrastverbetering, 1080p 24/25/30 Hz verwerking, 1080p 50/60 Hz verwerking, Pixel Plus HD
- Dynamisch schermcontrast: 150.000:1
- Schermverbetering: Scherm met anti-reflectiecoating
- Kijkhoek: 178° (H)/178° (V)
- Kleur van de behuizing: Voorzijde in High Gloss Black Deco met zwarte behuizing
- Verhouding maximale helderheid: 90 %

## Ondersteunde beeldschermresolutie

### • Videoformaten

Resolutie	Herhalingsfrequentie
480i	60 Hz
480p	60 Hz
576i	50 Hz
576p	50 Hz
1080i	50, 60 Hz
720p	50, 60 Hz
1080p	24, 50, 60 Hz
1080p	24, 25, 30, 50, 60 Hz

### • Computerformaten

Resolutie	Herhalingsfrequentie
640 x 480	60 Hz
800 x 600	60 Hz
1024 x 768	60 Hz
1280 x 1024	60 Hz
1280 x 720	60 Hz
1280 x 768	60 Hz
1360 x 768	60 Hz

## Tuner/ontvangst/transmissie

- Antenne-ingang: 75 ohm coaxiaal (IEC75)
- Aantal voorkeuzenders: 999
- Tunerbereik: Hyperband, S-kanaal, UHF, VHF
- Televisiesysteem: PAL I, PAL B/G, SECAM B/G,

- SECAM L/L', DVB COFDM 2 K/8 K
- Videoweergave: PAL, SECAM, NTSC
- Digitale TV: DVB-C MPEG4, DVB-T MPEG4

## Geluid

- Uitgangsvermogen (RMS): 2 x 3 W
- Geluidssysteem: Nicam Stereo
- Geluidsverbetering: Automatische volumeregelaar, Incredible Surround, Smart Sound

## Luidsprekers

- Ingebouwde luidsprekers: 2

## Connectiviteit

- Aantal SCARTS: 1
- Aantal HDMI-aansluitingen: 3
- Ext. 1 scart: Audio L/R, RGB, CVBS in/uit
- Aansluitingen aan de voor- en zijkant: Audio L/R in, USB 2.0, HDMI v1.3
- HDMI 1: HDMI v1.3
- EasyLink (HDMI-CEC): Afspelen met één druk op de knop, Stand-by
- Audio-uitgang - digitaal: Coaxiaal (cinch)
- Andere aansluitingen: S/PDIF-uitgang (coaxiaal), PC-in VGA + audio L/R in, Badkamerluidspreker-uitgang, Common Interface Plus (CI+)
- Connectiviteitsverbeteringen: Seriele Xpress-interface, Snelle infraroodlus, Scartkabel voor inschakelen, USB 2.0

## Gemak

- Gemakkelijk te installeren: Plug & Play, Geavanceerde hotelmodus, Automatisch tuningsysteem (ATS), Fijnafstemming, PLL digitaal afstemmen, Automatische zenderinstelling, Programmanaam, Automatische programmanamen, Automatisch opslaan, TV-instellingen dupliceren via USB, Vergrendeling installatiemenu, Beveiligde toegang tot het menu, Toetsenbordvergrendeling
- Gebruiksgemak: Automatische volumeregelaar (AVL), 1 lijst met kanalen, analoog/digitaal, Weergave op het scherm, Programmalijst, Zijbediening, Grafische gebruikersinterface
- Comfort: Hotelgastfuncties, Automatische inschakeling, Milieuvriendelijk/snel opstarten, Welkomstbericht, Indicator voor nieuwe berichten, Kanaal voor inschakeling, Volumebeperking, Sleptimer
- Interactieve hotelfuncties: Compatibel met Connectivity Panel, Automatisch kanalen bijwerken

- blokkeren, Downloaden van software via de ether blokkeerbaar, VSecure
- Gevangenismodus: Txt, MHEG, USB, EPG, Sub block
- Klok: Dimbaar, Geïntegreerd LCD-weergave van de klok, Sleptimer, Wekker
- Klokverbeteringen: Synchronisatietijd via TXT/DVB
- Teletekst: 1000 pagina's Hypertext
- Teletekstverbeteringen: FastText, Programma-informatieregel
- Elektronische programmagids: Elektronische programmagids voor 8 dagen, Nu + Straks EPG
- Aanpassingen van beeldformaat: 4:3, Filmformaat 14:9, Filmformaat 16:9, Breedbeeld, Ondertitelzoom, Superzoom, Auto Format
- Type afstandsbediening: 22AV1104A/10 (RC6)
- Afstandsbediening: laag batterijniveau, antidiestafbeveiliging op batterijen
- Firmware-upgrade mogelijk: Firmware-upgrade mogelijk via USB, Firmware-upgrade mogelijk via RF
- Andere handige opties: Kensington-slot

## Gezondheidszorg

- Controle: Afstandsbediening voor meerdere apparaten, Bediening via infraroodverbinding
- Gemak: Hoofdtelefoonuitgang, Onafhankelijke demping van hoofdheidspreker
- Veiligheid: Dubbele isolatie van klasse II

## Multimediatoepassingen

- Multimedia-aansluitingen: USB
- Afspeelformaat: MP3, JPEG-afbeeldingen, Diapresentatiebestanden (.alb)
- Videoweergaveformaten: H264/MPEG-4 AVC

## Vermogen

- Netstroom: 220 - 240 V, 50/60 Hz
- Energieverbruik (normaal): 36 W
- Stroomverbruik in stand-bystand: 0,19 W
- Omgevingstemperatuur: 5 tot 40 °C
- Jaarlijks energieverbruik: 39 kWh
- Aanwezigheid lood: Ja\*

## Ecologische specificaties

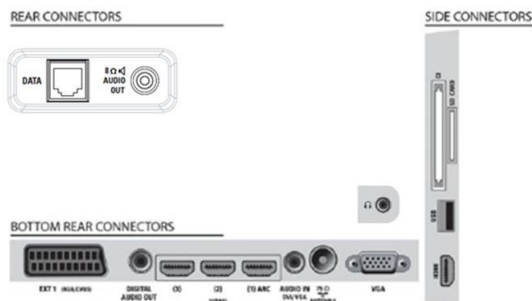
- Veiligheid: Behuizing van vlamvertragend materiaal
- Energiezuinige stand-bystand
- SmartPower Eco

## Afmetingen

- Afmetingen van set (B x H x D): 541 x 375,3 x 67,8 mm
- Afmetingen apparaat (met standaard) (B x H x D): 541 x 419 x 150 mm
- Afmetingen van doos (B x H x D): 590 x 489 x 162 mm
- Gewicht van het product: 5,27 kg
- Gewicht (incl. standaard): 5,5 kg
- Compatibel met VESA-wandmontagesysteem: 100 x 100 mm

## Accessoires

- Meegeleverde accessoires: Afstandsbediening, Batterijen voor afstandsbediening, Netsnoer, Tafelstandaard, Garantiekart
- Optionele accessoires: Muursteen (kantelbaar) 22AV3100/10, Installatieafstandsbediening 22AV8573/00



Publicatiedatum  
2014-02-26

Versie: 9.1.4

12 NC: 8670 000 63046  
EAN: 87 12581 54354 9

© 2014 Koninklijke Philips N.V.  
Alle rechten voorbehouden.

Specificaties kunnen zonder voorafgaande kennisgeving worden gewijzigd. Handelsmerken zijn het eigendom van Koninklijke Philips N.V. en hun respectieve eigenaren.

[www.philips.com](http://www.philips.com)

\* Jaarlijks energieverbruik is berekend aan de hand van het normale energieverbruik gedurende 4 uur per dag en 365 dagen per jaar.  
\* Deze televisie bevat lood in bepaalde onderdelen van componenten waarvoor geen alternatieve technologie bestaat, in overeenstemming met bestaande vrijstellingsclausules van de RoHS-richtlijn.  
\* Normaal energieverbruik wanneer ingeschakeld gemeten in overeenstemming met IEC62087 Ed 2.