

フィリップス  
液晶モニター

## E Line

22 (21.5 インチ / 54.6 cm 対角)  
フル HD (1920 x 1080)

227E7QDSB



# 鮮やかな色彩、細部までくっきり

## 洗練されたデザイン

広角の鮮明なディスプレイは、鮮やかな色彩、細部までくっきりとした画像を提供し、また、洗練されたデザインによる軽やかですっきりした外観は、ご家庭にもオフィスにもなじみます。

### 優れた画質

- ワイドアングル表示により高画質を実現する AH-IPS ディスプレイ
- 細部までくっきり再現する 16:9 フル HD ディスプレイ
- 目の疲れを軽減するちらつき防止テクノロジー
- ディープブラックレベルを微調整する SmartContrast
- 画像設定を簡単に最適化できる SmartImage Lite

### 洗練されたデザイン

- 縁が狭く、シームレスな外観
- EasySelect メニューのトグルキーで画面上のメニューにすばやくアクセス
- 洗練されたスリムなデザインがご家庭のインテリアにフィットします。

### 臨場感あふれるマルチメディアを体験

- 大画面でのモバイルコンテンツ視聴に対応する MHL テクノロジー

### 毎日をより快適に

- 低い消費電力で、光熱費を節約
- 環境に配慮した水銀フリーのディスプレイ

# PHILIPS

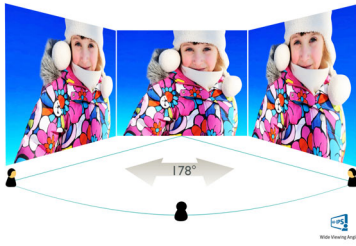
## 液晶モニター

E Line 22 (21.5 インチ / 54.6 cm 対角), フル HD (1920 x 1080)

227E7QDSB/11

# 特長

### AH-IPS テクノロジー



AH-IPS ディスプレイは、178/178 度の超広視野角を実現する先進テクノロジーを採用し、ほぼどの角度からでもディスプレイを見ることができます。AH-IPS ディスプレイは、標準的な TN パネルと異なり、画像を鮮やかな色彩でくっきりと表示します。このため、写真、映画、ウェブブラウザだけでなく、色の正確性や一貫した明るさを常に求める専門用途にも最適です。

### 16:9 フル HD ディスプレイ



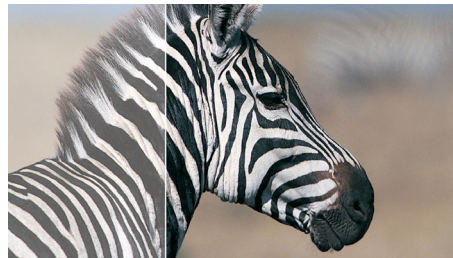
画質は重要です。従来のディスプレイも高品質を提供していますが、期待されているのはそれ以上のものです。このディスプレイは、高性能フル HD 解像度 (1920 x 1080) を備えています。細部までくっきり再現するフル HD に、高輝度で驚異のコントラストにリアルなカラーを組み合わせ、現実さながらの画像が期待できます。

### ちらつき防止テクノロジー



LED バックライトスクリーンでは、明るさのコントロール方法により、目の疲れの原因となるちらつきが発生する場合があります。フィリップスのちらつき防止テクノロジーは、まったく新しい方法によって明るさを調整して、ちらつきを軽減することで、快適な視聴を可能にします。

### SmartContrast



SmartContrast は、表示するコンテンツを分析するフィリップスのテクノロジーです。色の調整やバックライトの強度の抑制を自動的に行い、デジタルの画像やビデオの品質を高めたり、色合いが暗いゲームをプレイしたりする場合にコントラストを動的に調整します。エコノミーモードの選択時には、日常的なオフィスアプリケーションと省エネに適した表示になるように、コントラストを調整し、バックライトを微調整します。

### SmartImage Lite

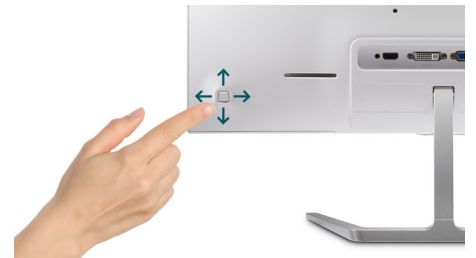
SmartImage Lite は、画面に表示されるコンテンツを分析するフィリップス独自の最先端テクノロジーです。選択したシナリオに基づいて画像やビデオのコントラスト、彩度、鮮明度を調整して、究極の画質を実現します。ボタンを1つ押すだけですべてがリアルタイムに実行されます。

### 極限まで狭くした縁



フィリップスの新型ディスプレイは、縁を極限まで狭くすることにより視界を邪魔する面積を最小限にして、表示サイズの最大化を可能にしています。ゲーム、グラフィックデザイン、プロフェッショナルアプリケーションなど、マルチディスプレイやタイリングのセットアップに特に適しており、1つの大型ディスプレイの感覚で使用できます。

### EasySelect メニューのトグルキー



控えめに配置された EasySelect メニューのトグルキーにより、画面上のメニューでモニター設定をすばやく、簡単に調整できます。



# 仕様

## 画像/表示

- 液晶パネルの種類: AH-IPS 液晶
- バックライトの種類: W-LED システム
- パネルサイズ: 21.5 インチ / 54.6 cm
- 有効表示領域: 476.06 (横) x 267.79 (縦)
- 縦横比: 16:9
- 最適分解能: 1920 x 1080 (60Hz の場合)
- 応答時間 (標準値): 14 (GTG) ms
- SmartResponse (標準値): 5 (GTG) ms
- 明るさ: 250 cd/m<sup>2</sup>
- コントラスト比 (標準値): 1000:1
- SmartContrast: 20,000,000:1
- ピクセルピッチ: 0.248 x 0.248 mm
- 表示角度: 178° (横) / 178° (縦), C / R > 10 の場合
- Flicker-Free: 有
- 画像拡張: SmartImage Lite
- 表示色数: 約 1677 万色
- スキャン周波数: 30 ~ 83kHz (横) / 56 ~ 76Hz (縦)
- MHL: 1080P (30Hz の場合)
- sRGB: 有

## アプリ対応

- 信号入力: VGA (アナログ), DVI-D (デジタル, HDCP), MHL-HDMI (デジタル, HDCP)
- 同期入力: 個別の同期, グリーンで同期
- オーディオ (入/出): HDMI オーディオ出力

## 利便性

- ユーザーの利便性: 電源オン/オフ, メニュー, 音量 (HDMI オーディオ出力), 入力, SmartImage lite
- OSD 言語: ポルトガル語 (ブラジル), チェコ語, オランダ語, 英語, フィンランド語, フランス語, ドイツ語, ギリシャ語, ハンガリー語, イタリア語, 日本語, 韓国語, ポーランド語, ポルトガル語, ロシア語, 簡体字中国語, スペイン語, スウェーデン語, 繁体字中国語, トルコ語, ウクライナ語
- その他の特長: Kensington ロック, VESA 取り付け金具 (100 x 100 mm)
- プラグアンドプレイ対応: DDC / CI, Mac OS X, sRGB, Windows 8.1 / 8 / 7

## スタンド

- 傾斜: -5 / 20 度

## 電源

- 通常動作時: 17.04 W (typ.) (EnergyStar 6.0 テスト方式)
- スタンバイモード: 0.5 W (typ.)
- オフモード: 0.3 W (typ.)
- 電源 LED 表示: 稼働 - ホワイト, スタンバイモード - ホワイト (点滅)
- 電源: 外部, 100 ~ 240VAC, 50 ~ 60Hz

## 質量/寸法

- スタンド使用時 (mm): 499 x 398 x 213 mm
- スタンド未使用時 (mm): 499 x 306 x 50 mm
- 梱包, mm (幅 x 高さ x 奥行き): 567 x 455 x 124 mm

## 重量

- スタンド使用時 (kg): 2.96 kg
- スタンド未使用時 (kg): 2.71 kg
- 梱包 (kg): 4.85 kg

## 動作条件

- 動作温度範囲: 0 ~ 40° C °C
- 保管温度範囲: -20 ~ 60° C °C
- 相対湿度: 20 ~ 80% %
- 高度: 動作時: 12,000 フィート (3,658 m), 非動作時: 40,000 フィート (12,192 m)
- MTBF: 50,000 (バックライトを除く) 時間

## サステイナビリティ

- 環境およびエネルギー: EnergyStar 6.0, EPEAT シルバー, RoHS, 鉛フリー, 水銀フリー
- リサイクル可能な梱包素材: 100 %

## 適合性および規格

- 規制認可: CE マーク, FCC Class B, VCCI, C-Tick, CECP, CU, SASO, KUCAS, cETLus, TUV/ISO9241-307, EPA, WEEE, PSB, TCO 認定

## キャビネット

- 色: ブラック
- 仕上げ: 光沢



発行日 2017-12-29

バージョン: 4.0.1

12 NC: 8670 001 26255  
UPC: 6 09585 24876 2

© 2017 Koninklijke Philips N.V.  
All rights reserved.

仕様は、事前に通知することなく変更されることがあります。商標は Koninklijke Philips N.V. または各所有者に帰属します。

[www.philips.com](http://www.philips.com)

- \* このフィリップスのディスプレイは MHL の認定を受けていません。MHL デバイスが接続できない、または正常に機能しない場合は、ご使用になっている MHL デバイスの FAQ (よくあるご質問) を確認するか、販売業者に直接お問い合わせください。デバイスの製造業者が、正常に機能するためにそのブランド専用の MHL ケーブルまたはアダプターの購入を指定している場合があります。
- \* オプションの MHL 認定モバイルデバイスと MHL ケーブルが必要で (別売り)。互換性については、MHL デバイスのベンダーにお問い合わせください。
- \* ErP 省エネのスタンバイ/オフは、MHL 充電機能には使用できません。
- \* MHL 対応製品の一覧については、[www.mhlconsortium.org](http://www.mhlconsortium.org) を参照してください。
- \* 「AH-IPS」ワードマーク/商標およびテクノロジーの関連特許は、各所有者に所属します。
- \* スマートな応答時間は、GrG または GrG (BW) テストによる最適値です。