

Philips
LCD-skjerm med SoftBlue-
teknologi

S-serien

22 (21,5" / 54,6 cm diag.)
1920 x 1080 (Full HD)

223S7EJMB



Pålitelige og viktige funksjoner

som gir bedre effektivitet

Skjermene våre i S-serien er forretningseffektive. Den brede IPS-skjermen med god innsynsvinkel og SoftBlue-teknologi er behagelig for øynene. Den høydejusterbare, rammeløse skjermen gjør at du kan vise flere skjermer i en utvidet visning.

Strålende ytelse

- IPS-teknologi for fylldige farger og brede visningsvinkler
- 16:9 Full HD-skjerm for skarpt detaljerte bilder
- SmartImage-forhåndsinnstillinger for enkle optimaliserte bildeinnstillinger
- Smal ramme for et sømløst utseende

Utformet for komfortabel produktivitet

- SoftBlue-teknologi som ikke anstrenger øynene og bevarer fargene
- EasyRead-modus for en papirlignende leseopplevelse
- Mindre slitsomt for øynene med flimringsfri teknologi
- SmartErgoBase gjør det mulig å foreta menneskevennlige ergonomiske justeringer
- Lav ramme-til-bord-høyde for å gi best mulig komfort for leseren

Funksjoner med deg som utgangspunkt

- Innebygde stereohøytalere for multimedier
- SmartConnect med DisplayPort, HDMI- og VGA-tilkoblinger

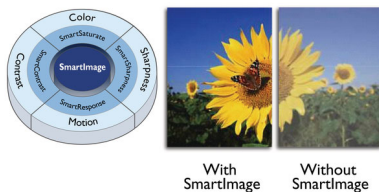
Høydepunkter

IPS-teknologi



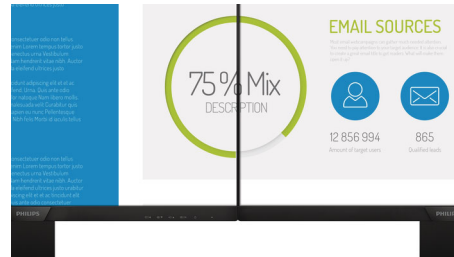
IPS-skjerner bruker en avansert teknologi som gir deg ekstra brede visningsvinkler på 178/178 grader, noe som gjør det mulig å se skjermen fra nesten alle vinkler – selv i 90-graders Pivot-modus. I motsetning til standard TN-paneler gir IPS-skjerner deg svært skarpe bilder med levende farger, noe som ikke bare gjør den perfekt for bilder, filmer og nettsurfing, men også for profesjonelle programmer som krever nøyaktig fargegjengivelse og jevn lysstyrke hele tiden.

SmartImage



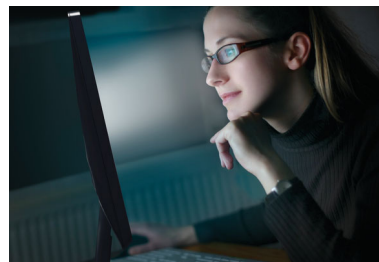
SmartImage er en eksklusiv, ledende teknologi fra Philips som analyserer innholdet som vises på skjermen, og som gir deg optimal skjermytelse. Med dette brukervennlige grensesnittet kan du velge ulike moduser, som kontor, bilde, film, spill, økonomi osv., for å tilpasse skjermen programmet som brukes. Basert på det du velger, optimerer SmartImage dynamisk kontrasten, fargemetningen og skarpheten på bilder og videoopptak for optimal skjermytelse. Valg av økonomimodus kan spare mye strøm. Alt skjer i sanntid og med ett enkelt tastetrykk.

Svært smal ramme



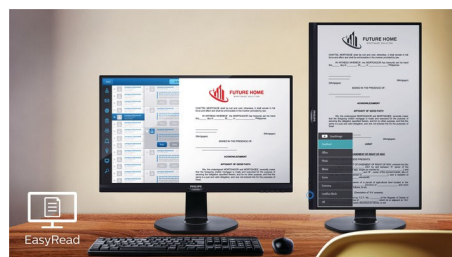
De nye skjermene fra Philips har svært smale rammer, noe som gir minimalt med distraksjoner og maksimal visningsstørrelse. Skjerner med den svært smale rammen er spesielt godt egnet for flervisning eller hellende oppsett som spill, grafisk design og profesjonelle programmer, og du får følelsen av at du bruker én stor skjerm.

SoftBlue-teknologi



SoftBlue LED-teknologi tar i bruk smart teknologi for å redusere skadelig blått lys med kort bølglengde uten at det påvirker skjermfargen eller -bildet. SoftBlue LED-teknologi er sertifisert av den internasjonale testorganisasjonen TÜV Rheinland for å redusere skadelig blått lys.

EasyRead-modus



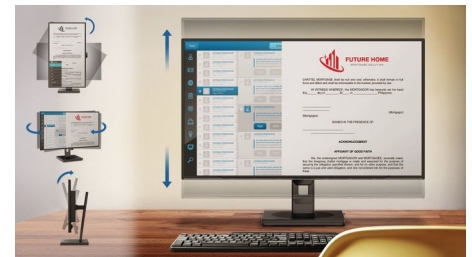
EasyRead-modus for en papirlignende leseopplevelse

Flimringsfri teknologi



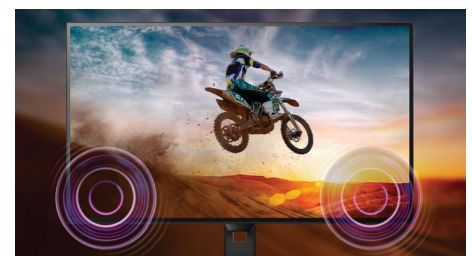
På grunn av måten lysstyrke kontrolleres på LED-bakbelyste skjerner på, opplever noen brukere at skjermen deres flimrer, og dette fører til at de blir slitne i øynene. Philips' flimringsfri teknologi bruker en ny løsning for å regulere lysstyrken og redusere flimring, slik at seeropplevelsen blir mer behagelig.

SmartErgoBase



SmartErgoBase er en skjermfot som gir ergonomisk visningskomfort og kabelhåndtering. Fotens brukervennlige høyde, dreining, vippefunksjon og roteringsvinkel justerer skjermen for maksimal komfort, noe som kan redusere fysisk belastning ved lange arbeidsdager. Kabelhåndteringen reduserer kabelrot og holder arbeidsområdet ryddig og profesjonelt.

Innebygde stereohøytalere



Et par stereohøytalere med høy kvalitet er bygd inn i skjermenheten. De kan være synlige fra fronten, eller usynlige pekende nedover, pekende oppover, pekende bakover, osv. avhengig av modell og utforming.



Wide Viewing Angle



Ultra Narrow Bezel



SmartImage™



SoftBlue Technology



EasyRead



Flicker-free



SmartErgo Base



Built-in Speaker



SmartConnect

Spesifikasjoner

Bilde/skjerm

- LCD-skjermtypen: IPS-teknologi
- Type bakgrunnsbelysning: W-LED-system
- Skjermstørrelse: 21,5 tommer / 54,6 cm
- Effektivt visningsområde: 476,1 (H) x 267,8 (V)
- Sideforhold: 16:9
- Optimal oppløsning: 1920 x 1080 ved 60 Hz
- Svartid (typisk): 5 ms (grå til grå)*
- Pikseltetthet: 102 PPI
- Lysstyrke: 250 cd/m²
- Kontrastforhold (typisk): 1000 : 1
- SmartContrast: 20 000 000 : 1
- Pikselavstand: 0,248 x 0,248 mm
- Visningsvinkel: 178° (H) / 178° (V), @ C/R > 10
- Fargegamut (typisk): NTSC 80 %*, sRGB 99 %*
- Bildeforbedring: SmartImage
- Skjermfarger: 16,7 M
- Skannefrekvens: 30–83 kHz (H) / 56–76 Hz (V)
- SoftBlue
- Uten flimring
- sRGB
- EasyRead

Tilkoblingsmuligheter

- Signalingang: VGA (analog), HDMI 1.4, DisplayPort 1.2
- USB: USB 2.0 x 4
- Synk-inngang: Separat synk, Synk på grønn
- Lyd (inn/ut): PC-lyd inn, Hodetelefonutgang

Anvendelighet

- Innebygde høyttalere: 2 W x 2
- Brukerkomfort: SmartImage, Inngang, Volum, Meny, Strøm på/av
- Kontrollprogramvare: SmartControl
- Skjermespråk: Portugisisk (Brasil), Tsjekkisk, Nederlandsk, Engelsk, Finsk, Fransk, Tysk, Gresk, Ungarsk, Italiensk, Japansk, Koreansk, Polsk, Portugisisk, Russisk, Forenklet kinesisk, Spansk, Svensk, Tradisjonell kinesisk, Tyrkisk, Ukrainsk
- Andre praktiske funksjoner: Kensington-lås, VESA-montering (100 x 100 mm)
- Plug & Play-kompatibilitet: DDC/CI, Mac OS X, sRGB, Windows 10/8.1/8/7

Stativ

- Høydejustering: 130 millimeter
- Pivot: 90 grader
- Dreining: -175/+175 grader
- Vippe: -5/25 grader

Drift

- ØKO-modus: 10 W (typ.)
- Energimerkeklasse: E

- På-modus: 13,52 W (typ.) (EnergyStar-testmetode)
- Standby-modus: < 0,5 W (typ.)
- Av-modus: < 0,3 W (typ.)
- LED-indikator for strøm: Drift – hvit, Standby-modus – hvit (blinkende)
- Strømforsyning: 100–240 V AC, 50–60 Hz, Innebygd

Mål

- Produkt med stativ (mm): 490 x 455 x 202 millimeter
- Produkt uten stativ (mm): 490 x 296 x 45 millimeter
- Emballasje i mm (B x H x D): 552 x 420 x 194 millimeter

Vekt

- Produkt med stativ (kg): 4,65 kg
- Produkt uten stativ (kg): 2,77 kg
- Produkt med emballasje (kg): 6,65 kg

Driftsforhold

- Temperaturområde (drift): 0 °C til 40 °C °C
- Temperaturområde (lagring): -20 til 60 °C °C
- Relativ luftfuktighet: 20–80 %
- Høyde: Bruk: +12 000 fot (3658 m), ikke-bruk: +40 000 fot (12 192 m)
- MTBF (viste): 70 000 timer (unntatt bakbelysning)

Bærekraft

- Miljøvennlighet og energiforbruk: EnergyStar 8,0, EPEAT*, TCO-sertifisert, RoHS
- Resirkulerbar emballasje: 100 %
- Resirkulert materiale: 25 %
- Bestemte stoffer: Kabinett uten PVC/BFR, Kvikksølvfri

Samsvar og standarder

- Juridiske godkjenninger: CE-merket, FCC klasse B, SEMKO, cETLus, CU-EAC, EPA, WEEE, UKRAINSK, ICES-003, TUV/ISO9241-307, PSB, CECP, TÜV-ert. – redusert blått lys

Kabinett

- Fremre ramme: Svart
- Bakre deksel: Svart
- Fot: Svart
- Overflate: Tekstur

Innholdet i esken:

- Skjerm med stativ
- Ledninger: D-sub-kabel, HDMI-kabel, DP-kabel, lyd-kabel, strømledning
- Brukerdokumentasjon



Utgivelsesdato
2022-05-18

Versjon: 6.0.1

12 NC: 8670 001 45214
EAN: 87 12581 74617 9

© 2022 Koninklijke Philips N.V.
Alle rettigheter forbeholdt.

Spesifikasjonene kan endres uten varsel. Varemerker tilhører Koninklijke Philips N.V. eller deres respektive eiere.

www.philips.com

* Ordet/varemerket IPS og de tilhørende patentene på teknologier tilhører sine respektive eiere.
* EPEAT-vurdering er kun gyldig der Philips registrerer produktet. Gå til <https://www.epeat.net/> for registreringsstatus i bostedslandet ditt.
* Svartid som tilsvarer SmartResponse
* NTSC-område basert på CIE 1976
* sRGB-område basert på CIE 1931