

Philips  
LCD monitor

### V Line

22 (dijagonala 21,5" / 54,6 cm)  
1920 x 1080 (Full HD)

222V8LA



## Živopisna i oštra slika koja pomera granice

Philips V Line monitor sa širokim uglom gledanja pruža doživljaj gledanja koji pomera granice; odlična vrednost uz osnovne funkcije. Adaptive-Sync pruža besprekome sliku bez treperenja ekrana. Funkcije poput režima LowBlue i bez treperenja omogućavaju prijatnije gledanje.

#### Živopisna slika svaki put

- VA ekran daje izvanrednu sliku i široke uglove gledanja
- Full HD ekran 16:9, za oštru i detaljnu sliku
- Unapred podešeni SmartImage parametri za lako podešavanje optimalne slike
- Akcija bez seckanja uz tehnologiju Adaptive-Sync

#### Prijatno gledanje

- Manje zamiranje očiju uz tehnologiju bez treperenja
- Režim LowBlue za produktivnost bez zamiranja očiju
- Režim EasyRead za doživljaj čitanja kao sa papira

#### Pravi multimedijalni doživljaj

- Ugrađeni stereo zvučnici za multimediju
- HDMI garantuje univerzalno digitalno povezivanje
- DisplayPort priključak za maksimalni vizuelni doživljaj

#### Savršeno dizajniran za vaš prostor

- VESA stalak pruža fleksibilnost

# PHILIPS

LCD monitor  
V Line 22 (dijagonala 21,5" / 54,6 cm), 1920 x 1080 (Full HD)

222V8LA/00

## Važne karakt.

### VA ekran



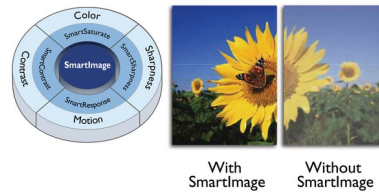
Philips VA LED ekran koristi naprednu tehnologiju višedomenskog vertikalnog poravnavanja koja daje izuzetno visok statički odnos kontrasta, za izvanredno živopisnu i svetlu sliku. Dok standardne kancelarijske načine primene pokriva sa lakoćom, naročito je pogodan za fotografije, pregledanje veba, filmove, igranje igara i zahtevan grafički rad. Tehnologija optimizovanog upravljanja pikselima daje izuzetno široke uglove gledanja od 178/178 stepeni, što za rezultat ima oštru sliku.

### Full HD ekran 16:9



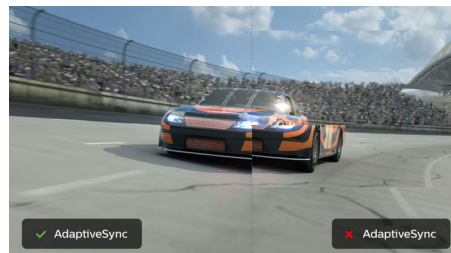
Kvalitet slike je važan. Obični ekrani pružaju kvalitet, ali očekujete više. Ovaj ekran ima naprednu Full HD 1920 x 1080 rezoluciju. Uz Full HD za oštre detalje, u kombinaciji sa visokom osvetljenošću, neverovatnim kontrastom i realističnim bojama, očekujte vernu sliku.

### SmartImage



SmartImage je vrhunska i efikasna tehnologija preduzeća Philips koja analizira sadržaj koji se prikazuje na ekranu i daje vam optimizovan radni učinak ekrana. Interfejs prilagođen korisnicima omogućava izbor više režima: Office (kancelarija), Photo (fotografije), Movie (film), Game (igre), Economy (ekonomičnost) i sl. da bi se prilagodio trenutnoj upotrebi. Na osnovu izbora, SmartImage dinamički optimizuje kontrast, zasićenost boja i oštrinu slika i video snimaka za vrhunske radne karakteristike ekrana. Ekonomični režim donosi veliku uštedu energije. Sve se dešava trenutno, dodirnom na jedno dugme!

### Tehnologija Adaptive-Sync



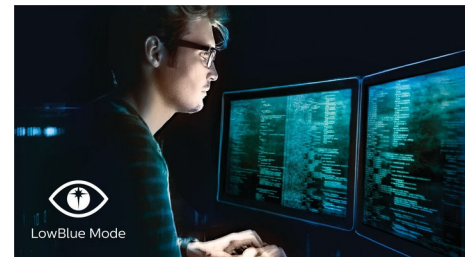
Gejming ne treba da uključuje izbor između seckanja i izgubljenih kadrova. Dobićete glatke performanse bez artefakata na praktično svakoj brzini kadrova uz tehnologiju Adaptive-Sync, brzo i glatko osvežavanje i munjevito vreme odziva.

### Tehnologija bez treperenja



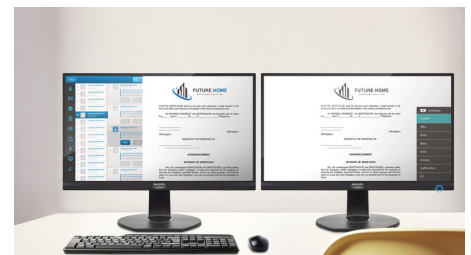
Usled načina na koji se kontroliše osvetljenost na ekranima sa LED pozadinskim osvetljenjem, neki korisnici mogu da primete treperenje ekrana koje zamara oči. Philips tehnologija bez treperenja primenjuje novo rešenje za regulisanje osvetljenosti i smanjivanje treperenja radi ugodnijeg gledanja.

### Režim LowBlue



Istraživanja su pokazala da, baš kao što ultraljubičasti zraci mogu da oštete oči, kratkotalasni zraci plavog svetla sa LED ekrana mogu da izazovu oštećenje oka, kao i da vremenom utiču na vid. Napravljen za zdravo korišćenje, režim Philips LowBlue koristi pametnu softversku tehnologiju za smanjivanje količine štetnog, kratkotalnog plavog svetla.

### Režim EasyRead



Režim EasyRead za doživljaj čitanja kao sa papira



# Specifikacije

## Slika/Prikaz

- LCD panel: VA LCD
- Tip pozadinskog osvetljenja: W-LED sistem
- Veličina panela: 21,5 inča / 54,6 cm
- Premaz ekrana: Protiv odbleska, 3H, zatamnjeno 25%
- Efekt.područje gledanja: 478,656 (H) x 260,28 (V)
- Odnos prikaza (širine i visine): 16:9
- Maksimalna rezolucija: 1920 x 1080 pri 75 Hz\*
- Gustina piksela: 102 ppi
- Vreme za odgovor (tipično): 4 ms (GtG)\*
- Osvetljenost: 250 cd/m<sup>2</sup>
- Odnos kontrasta (tipični): 3000:1
- SmartContrast: Mega Infinity DCR
- Razmak piksela: 0,2493 x 0,241 mm
- Ugao gledanja: 178° (H) / 178° (V), @ C/R > 10
- Boje displeja: 16,7 M
- Poboļšane karakteristike slike: SmartImage
- Učestanost skeniranja: 30–85 kHz (H) / 48–75 Hz (V)
- sRGB
- Bez treperenja
- Režim LowBlue
- EasyRead
- Prilagodljiva sinhronizacija

## Mogućnost priključivanja

- Ulaz za signalni kabl: VGA (analogni), DisplayPort 1.2, HDMI 1,4
- Sinhronizacija ulaza: Odvojena sinkronizacija, Video sinkronizacija
- Audio (ulaz/izlaz): PC audio ulaz, Izlaz za slušalice

## Praktičnost

- Ugrađeni zvučnici: 2 W x 2
- Pogodnosti za korisnika: Napajanje uključeno/isključeno, Meni / OK, Jačina zvuka, Ulaz / dole, SmartImage / nazad
- Jezici menija na ekranu: Portugalski (Brazil), Češki, Holandski, Engleski, Finski, Francuski, Nemački, Grčki, Mađarski, Italijanski, Japanski, Korejski, Poljski, Portugalski, Ruski, Španski, pojednostavljeni kineski, Švedski, Turski, tradicionalni kineski, Ukrajinski
- Dodatne pogodnosti: Kensingtonska brava, VESA nosač (100 x 100 mm)
- Plug and Play (priključi i pusti da radi) kompatibilnost: DDC/CI, Mac OS X, sRGB, Windows 10 / 8.1 / 8 / 7

## Postolje#9;

- Nagib: -5/20 stepen

## Napajanje

- Uključeno napajanje: 13,3 W (tipično) (EnergyStar metod testiranja)
- Oznaka za energetska klasu: E
- Režim pripravnosti: 0,5 W (tip.)
- Isključeno napajanje: 0,3 W (tip.)
- LED indikator napajanja: Rad – belo, Režim pripravnosti – bela (treperi)
- Napajanje: Ugrađeno, 100–240 V naizmenične struje, 50–60 Hz

## Dimenzije

- Proizvod sa postoljem (mm): 493 x 369 x 220 mm
- Proizvod bez postolja (mm): 493 x 286 x 44 mm
- Pakovanje u mm (Š x V x D): 565 x 440 x 111 mm

## Težina

- Proizvod sa postoljem (kg): 2,79 kg
- Proizvod bez postolja (kg): 2,40 kg
- Proizvod sa pakovanjem (kg): 3,87 kg

## Uslovi rada

- Temperaturni raspon (radne): 0 °C do 40 °C °C
- Temperaturni raspon (odlaganje): -20°C do 60°C °C
- Relativna vlažnost: 20%–80% %
- Nadmorska visina: U radu: +12.000 stopa (3.658 m), kada ne radi: +40.000 stopa (12.192 m)
- Srednje vreme do otkaza: 50.000 (ne uključuje pozadinsko osvetljenje) sati

## Održivost

- Zaštita životne sredine i energija: EnergyStar 8.0, TCO sertifikat, RoHS, Bez žive
- Materijal za pakovanje koji može da se reciklira: 100 %

## Usklađenost i standardi

- Regulatorna odobrenja: UKRAJINSKI, CB, TUV/ GS, TUV Ergo, CU-EAC, EAEU RoHS, CE Mark

## Kutija

- Boja: Crna
- Završi: Sa teksturom

## Šta je u kutiji?

- Monitor sa postoljem
- Kablovi: HDMI kabl, kabl za napajanje
- Korisnička dokumentacija



Datum izlaska 2022-04-21

Verzija: 3.0.1

12 NC: 8670 001 70955  
EAN: 87 12581 77169 0

© 2022 Koninklijke Philips N.V.  
Sva prava zadržana.

Specifikacije su podložne promeni bez prethodnog obaveštenja. Trgovačke marke su vlasništvo kompanije Koninklijke Philips N.V. ili njihovih vlasnika.

[www.philips.com](http://www.philips.com)

\* Maksimalna rezolucija za HDMI ulaz ili DP ulaz.  
\* Vrednost vremena odziva jednaka sa SmartResponse  
\* Izgled monitora može da se razlikuje od onog na slici.