

Philips Monitor
LCD-monitor met
SmoothTouch

B Line

22 (54,6 cm (21,5" diag.)
1920 x 1080 (Full HD)

222B9TN



Geweldige interactieve display met SmoothTouch

Deze monitor met touchscreen is stevig, water- en stofbestendig, dus u kunt hem overal gebruiken. Applicaties werken eenvoudig en intuïtief, wat uw productiviteit een flinke boost geeft.

Prachtig interactief beeldscherm

- SmoothTouch-beeldscherm voor een natuurlijke, vloeiende touchrespons
- Stylus voor vloeiende en nauwkeurige prestaties met meer controle
- De voorkant van de monitor heeft de IP65-aanduiding en is dus water- en stofbestendig
- 16:9 Full HD-scherm voor extreem scherpe beelden
- SmartContrast voor rijke details in het zwart
- LowBlue-modus voor oogvriendelijke productiviteit
- Minder vermoeide ogen met trillingsvrije technologie
- EasyRead-modus voor lezen zoals van papier

Eenvoudig te realiseren

- HDMI biedt een universele digitale verbinding
- Razendsnelle gegevensoverdracht via USB 3.1
- DisplayPort-aansluiting voor het beste beeld
- Flexibel dankzij VESA-montage

PHILIPS

Kenmerken

SmoothTouch



Dit Philips-display gebruikt de geprojecteerde capacitieve 10-punts touchtechnologie voor soepele responsiviteit. U kunt de nieuwe mogelijkheden van op aanraking gebaseerde toepassingen volledig benutten en uw oudere toepassing nieuw leven inblazen. Typ blind met 10 vingers of speel spannende interactieve games met uw vrienden. Werk op een efficiënte en interactieve manier samen met collega's op uw werk of op school en verhoog uw productiviteit.

Bestand tegen water en stof



In een omgeving die niet ideaal is, hebt u een monitor nodig die bestendig is tegen spetters en stof. In de internationale standaard voor IP-aanduidingen (Ingress Protection), IEC/EN 60529, zijn waarden vastgesteld voor de mate waarin de constructie van elektrische behuizingen is beveiligd tegen stof en vocht. De internationale IP-aanduiding van dit Philips-display geeft aan dat dit apparaat stof- en waterbestendig is.

16:9 Full HD-scherm



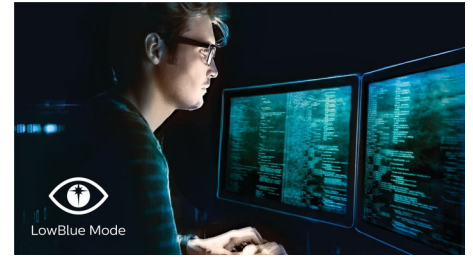
Beeldkwaliteit is belangrijk. Normale schermen leveren kwaliteit, maar u verwacht meer. Dit display beschikt over een geavanceerde Full HD-resolutie van 1920 x 1080. Full HD zorgt voor scherpe details met hoge helderheid, ongelofelijk contrast en realistische kleuren dus verwacht levensechte beelden.

SmartContrast



SmartContrast is een Philips-technologie die het weergegeven beeld analyseert. Kleuren worden automatisch bijgesteld en de intensiteit van de achtergrondverlichting wordt aangepast voor een dynamische verbetering van het contrast bij digitale afbeeldingen, video's of games met donkere kleurtinten. In de modus Economisch worden het contrast en de achtergrondverlichting optimaal ingesteld voor alledaagse kantoortoepassingen en een laag energieverbruik.

LowBlue-modus



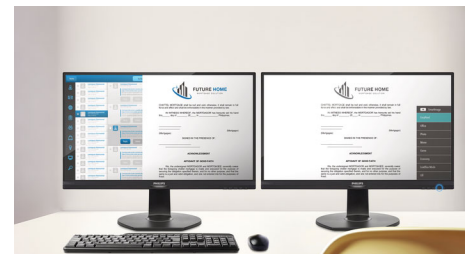
Onderzoek heeft aangetoond dat de blauwe lichtstralen met een korte golflengte van LED-displays, net als ultravioletstralen, na een tijdje uw ogen kunnen beschadigen en uw gezichtsvermogen kunnen aantasten. De LowBlue-modus van Philips is ontwikkeld voor uw welzijn en maakt gebruik van slimme softwaretechnologie om schadelijk blauw licht met een korte golflengte te verminderen.

Trillingsvrije technologie



Door de manier waarop de helderheid wordt aangestuurd op schermen met LED-achtergrondverlichting ervaren sommige gebruikers trillingen op het scherm die vermoeide ogen veroorzaken. Trillingsvrije technologie van Philips biedt een nieuwe oplossing voor het reguleren van de helderheid en het verminderen van trillingen voor meer kijkplezier.

EasyRead-modus



EasyRead-modus voor lezen zoals van papier



SmoothTouch



Water and Dust Resistant



SmartContrast



LowBlue Mode



Flicker-free



EasyRead



HDMI™



Built-in Speaker



Full HD 1080p

Specificaties

Beeld/scherm

- Type LCD-scherm: TFT-LCD (TN)
- Type achtergrondverlichting: W-LED-systeem
- Schermgrootte: 54,6 cm (21,5")
- Effectief weergavegebied: 476,64 x 268,11 (h x v)
- Beeldformaat: 16:9
- Optimale resolutie: 1920 x 1080 bij 60 Hz
- Pixeldichtheid: 102 PPI
- Responstijd (normaal): 1 ms (grijs naar grijs)*
- Helderheid: 250 cd/m²
- Contrastverhouding (normaal): 1000:1
- SmartContrast: 50.000.000:1
- Pixelpitch: 0,248 x 0,248 mm
- Kijkhoek: 170° (H)/160° (V), bij C/R > 10
- Beeldverbetering: SmartImage
- Kleurenbereik (standaard): NTSC 72% (CIE 1931)
- Schermkleuren: 16,7 M
- Scanfrequentie: 30 - 85 kHz (H) / 48 - 75 Hz (V)
- sRGB
- Trillingsvrij
- EasyRead
- LowBlue-modus

Contact

- Touch-technologie: Geprojecteerd capaciteif
- Aanraakpunten: 10-punts
- Aanraakmethode: Stylus, vinger, handschoen*
- Touch-interface: USB
- Hardheid aanraakglas: 7 uur
- Coating aanraakglas: Verblinding
- Aanraakgebied: 476,64 mm (h) x 268,11 mm (v)
- Besturingssysteem: Windows 10/8.1/8/7; Android 7.1/7.0/6.0/5.0/4.4; bepaalde Linux-versies*
- Aanraakbestendig gebied: >= 30 x 30 mm
- Beschermingsgraad: IP65 – Alleen de voorkant
- Afdekking: Touchscreen afgedekt tot de rand, touchscreen afgedekt tot de LCD

Connectiviteit

- Signaal invoer: VGA (analoog), DVI-D (digitaal, HDCP), DisplayPort 1.2, HDMI 1.4 met
- USB: USB 3.1 x 2 (1 met snel opladen)*
- Gesynchroniseerde invoer: Aparte synchronisatie, Synchronisatie op groen
- Audio (in/uit): Audio-ingang voor PC, Hoofdtelefoonuitgang

Comfort

- Ingebouwde luidsprekers: 2 W x 2
- Gebruikersgemak: SmartImage, Input, Helderheid, Menu, Aan/Uit
- Beheerssoftware: SmartControl
- OSD-talen: Braziliaans, Portugees, Tsjechisch, Nederlands, Engels, Fins, Frans, Duits, Grieks, Hongaars, Italiaans, Japans, Koreaans, Pools, Portugees, Russisch, Vereenvoudigd Chinees, Spaans, Zweeds, Traditioneel Chinees, Turks, Oekraïens

- Andere handige opties: Kensington-slot, VESA-standaard (100 x 100 mm)
- Plug & Play-compatibiliteit: DDC/CI, sRGB, Windows 10 / 8.1 / 8 / 7

Vermogen

- ECO-modus: 10,3 W (normaal)
- Ingeschakeld: 11,92 W (normaal) (testmethode EnergyStar)
- Stand-bymodus: < 0,5 W (normaal)
- Uitmodus: < 0,3 W (normaal)
- Energieklasse: D
- LED-indicator voor voeding: In werking - wit, Stand-bymodus - wit (knipperend)
- Stroomvoorziening: Extern, 100 - 240 V AC, 50-60 Hz

Afmetingen

- Product zonder standaard (mm): 515 x 317 x 45 mm
- Verpakking in mm (b x h x d): 575 x 420 x 161 mm

Gewicht

- Product zonder standaard (kg): 4,17 kg
- Product met verpakking (kg): 6,62 kg

Voorwaarden voor een goede werking

- Temperatuurbereik (in bedrijf): 0 °C tot 40 °C °C
- Temperatuurbereik (opslag): -20 °C tot 60 °C °C
- Relatieve vochtigheid: 20% - 80% %
- Hoogte: In werking: 3658 m, niet in werking: 12.192 m
- MTBF (aangetoond): 70.000 uur (achtergrondverlichting niet meegerekend)

Duurzaamheid

- Milieu en energie: EnergyStar 8.0, EPEAT*, TCO-gecertificeerd, RoHS, WEEE
- Recyclebaar verpakkingsmateriaal: 100 %
- Specifieke stoffen: PVC/BFR-vrije behuizing, Kwikvrij

Voldoet aan de normen

- Officiële goedkeuringen: CB, CE-markering, FCC-klasse B, SEMKO, OEKRAÏENS, ICES-003, TUV/GS, TUV Ergo, CU-EAC, EAEU RoHS, cETLus

Kast

- Rand voorzijde: Zwart
- Achterzijde: Zwart
- Voet: Zwart
- Afwerking: Volume

Inhoud van de doos

- Monitor
- Kabels: HDMI-kabel, USB-A-naar-B-kabel, voedingskabel
- Gebruikersdocumentatie



Publicatiedatum
2022-05-23

Versie: 6.0.1

12 NC: 8670 001 62147
EAN: 87 12581 77147 8

© 2022 Koninklijke Philips N.V.
Alle rechten voorbehouden.

Specificaties kunnen zonder voorafgaande kennisgeving worden gewijzigd. Handelsmerken zijn het eigendom van Koninklijke Philips N.V. en hun respectieve eigenaren.

www.philips.com

* Waarde responstijd gelijk aan SmartResponse

* Materiaal en dikte handschoen: nitril (0,15 mm), katoen (0,31 mm), CPE (0,03 mm), PVC (0,12 mm)

* Raadpleeg 'SmoothTouch' in de gebruiksaanwijzing voor meer informatie over besturingssystemen die de touchfunctie ondersteunen.

* Snel opladen voldoet aan USB BC 1.2-standaard

* EPEAT-classificatie is alleen geldig waar Philips het product registreert. Ga naar <https://www.epeat.net/> voor informatie over de registratiestatus in uw land.

* De monitor kan er anders uitzien dan op de afbeeldingen waarop de functies zijn aangegeven.