



Philips  
LCD-Monitor mit  
SmoothTouch

### B-Line

22 (21,5"/54,6 cm Diagonale)  
1.920 x 1.080 (Full HD)

222B9T



## Brillantes, interaktives Display mit SmoothTouch

Ein robuster, wasser- und staubdichter Monitor zum flexiblen Einsatz an jedem Ort, mit beweglicher Standhalterung für verschiedene Winkel ganz nach Ihrem Bedarf. Bietet einfache und intuitive Verwendung zwischen Anwendungen und steigert die Produktivität erheblich.

### Brillantes, interaktives Display

- SmoothTouch Display für natürliche, flüssige Reaktion auf Berührungen
- Stylus für flüssige und präzise Leistung bei größerer Kontrolle
- Die Monitorvorderseite erfüllt IP65 für Widerstandsfähigkeit gegen Wasser und Staub
- 16:9 Full-HD Monitor für gestochen scharfe und detailgetreue Bilder
- SmartContrast für Details in dunklen Bildszenen
- LowBlue Modus für augenschonende Produktivität
- Geringere Ermüdung der Augen dank FlickerFree Technologie
- Dank des EasyRead Modus können Sie wie auf Papier lesen

### Einfache Handhabung

- HDMI sichert universelle digitale Anschlussmöglichkeiten
- USB 3.1 für eine extrem schnelle Datenübertragung
- DisplayPort-Verbindung für maximal realistische Bilder
- SmartStand Design mit verstellbarem Winkel zur Steigerung der Produktivität
- VESA-Halterung ermöglicht Flexibilität

# PHILIPS

# Besonderheiten

## SmoothTouch



Dieses Philips Display verwendet die projizierte, kapazitive 10-Punkt-Touch-Technologie für flüssige Reaktion. Jetzt können Sie die neuen Funktionen Touch-basierter Anwendungen umfassend nutzen und Ihre älteren Anwendungen zum Leben erwecken. Sie können mit 10 Fingern tippen oder interaktive Spiele mit Ihren Freunden spielen. Arbeiten Sie mit Kollegen interaktiv zusammen und steigern Sie Ihre Produktivität und Effizienz.

## Wasser- und staubdicht



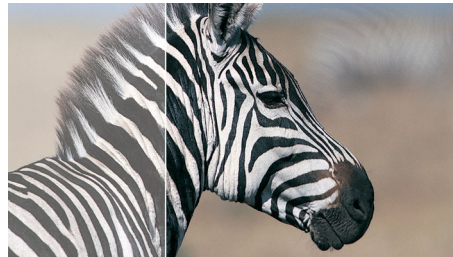
In Umgebungen ohne optimale Bedingungen benötigen Sie einen Monitor, der Wasserspritzer und Staub, wie sie im Alltag ständig vorkommen, aushalten kann. Die im internationalen Standard IEC/EN 60529 festgelegten Schutzklassen werden verwendet, um den Grad der Dichtfähigkeit von Elektrikgehäusen gegen Eindringen von Fremdkörpern und Feuchtigkeit anzuzeigen. Dieser Philips Monitor erfüllt die Schutzklasse für Widerstandsfähigkeit gegen Wasser und Staub, er widersteht Wasserspritzern und Staub, wie sie im alltäglichen Gebrauch auftreten.

## 16:9 Full-HD Monitor



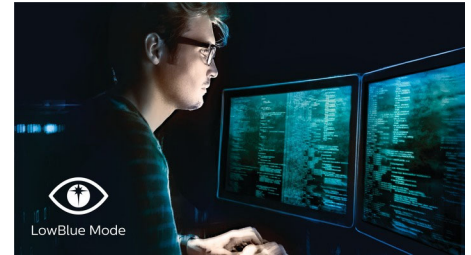
Bildqualität zählt. Herkömmliche Monitore bieten zwar Qualität, doch Sie erwarten mehr. Dieser Monitor verfügt über eine verbesserte Full-HD-Auflösung von 1.920 x 1.080. Mit Full-HD für klare Details mit hoher Helligkeit, unglaublichen Kontrasten und realistischen Farben können Sie realistische Bilder genießen.

## SmartContrast



SmartContrast ist eine Philips Technologie, die angezeigte Inhalte analysiert, Farben automatisch anpasst und die Intensität der Hintergrundbeleuchtung steuert, um den Kontrast dynamisch zu verbessern. So wird bei Videos oder Spielen mit dunklen Farbtönen jederzeit eine optimale Bildqualität gewährleistet. Im Economy-Modus wird für die perfekte Anzeige von alltäglichen Büroanwendungen und einen geringeren Stromverbrauch der Kontrast angepasst und eine Feineinstellung der Hintergrundbeleuchtung vorgenommen.

## LowBlue Modus



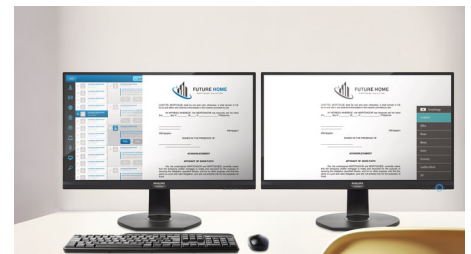
Studien haben gezeigt, dass kurzwellige blaue Lichtstrahlen von LED-Bildschirmen genau wie UV-Strahlen zu Augenschäden führen und das Sehvermögen im Laufe der Zeit beeinflussen können. Der Philips LowBlue Modus verwendet eine intelligente Software-Technologie zur Reduzierung von schädlichem kurzwelligem blauen Licht und sorgt somit rundum für Wohlbefinden.

## FlickerFree Technologie



Aufgrund der Art und Weise, wie die Helligkeit auf Bildschirmen mit LED-Hintergrundbeleuchtung geregelt wird, empfinden einige Benutzer ein Flimmern auf dem Bildschirm, was zur Ermüdung der Augen führt. Philips FlickerFree Technologie wendet eine neue Lösung zur Helligkeitsregelung an und reduziert so das Flimmern für mehr Sehkomfort.

## EasyRead Modus



Dank des EasyRead Modus können Sie wie auf Papier lesen



SmoothTouch



Water and Dust Resistant



SmartContrast



LowBlue Mode



Flicker-free



EasyRead



HDMI



SmartStand



Built-in Speaker

# Daten

## Bild/Anzeige

- LCD-Displaytyp: LCD (TN)
- Art der Hintergrundbeleuchtung: W-LED-System
- Größe des Displays: 54,6 cm (21,5")
- Effektive Bildfläche: 476,64 (H) x 268,11 (V) mm
- Bildformat: 16:9
- Optimale Auflösung: 1.920 x 1.080 bei 60 Hz
- Pixeldichte: 102 PPI
- Reaktionszeit (normal): 1 ms (Grau zu Grau)\*
- Helligkeit: 250 cd/m<sup>2</sup>
- Kontrastverhältnis (normal): 1.000:1
- SmartContrast: 50.000.000:1
- Pixelabstand: 0,248 x 0,248 mm
- Betrachtungswinkel: 170 ° (H)/160 ° (V), bei C/R > 10
- Bildoptimierung: SmartImage
- Farbspektrum (Standard): NTSC 72 % (CIE 1931)
- Display-Farben: 16,7 m
- Abtastfrequenz: 30 bis 85 kHz (H)/48 bis 75 Hz (V)
- sRGB
- Flimmerfrei
- EasyRead
- LowBlue Modus

## Angenehmes Gefühl

- Touch-Technologie: Projiziert kapazitiv
- Berührungspunkte: 10-Punkt
- Berührungsmethode: Stylus, Finger, Handschuh\*
- Touchscreen: USB
- Touch-Glashärte: 7 H
- Touch-Glasbeschichtung: Blenden
- Touch-aktiver Bereich: 476,64 mm (H) x 268,11 mm (V)
- Betriebssystem: Windows 10/8.1/8/7, Android 7.1/7.0/6.0/5.0/4.4, bestimmte Linux-Versionen\*
- Bereich der Handflächenabweisung: >= 30 x 30 mm
- Schutzklasse: IP65 – nur Vorderseite
- Dichtfähigkeit: Touchscreen mit Blende versiegelt, Touchscreen mit LCD versiegelt

## Anschlüsse

- Signal-Eingang: VGA (Analog), DVI-D (digitaler HDCP), DisplayPort 1.2, HDMI 1.4
- USB: USB 3.1 x 2 (1 mit schnellem Ladevorgang)\*
- Synchronisationseingang: Separate Synchronisation, Synchronisation auf Grün
- Audio-Ein-/Ausgang: PC-Audio-Eingang, Kopfhörer-Ausgang

## Komfort

- Integrierte Lautsprecher: 2 W x 2
- Benutzerkomfort: SmartImage, Input, Helligkeit, Menü, Ein-/Ausschalter
- Steuerungssoftware: SmartControl
- OSD-Sprachen (Bildschirmanzeige): Portugiesisch (Brasilien), Tschechisch, Niederländisch, Englisch, Suomi, Französisch, Deutsch, Griechisch, Ungarisch, Italienisch, Japanisch, Koreanisch, Polnisch, Portugiesisch, Russisch, Chinesisch, Spanisch, Schwedisch, Chinesisch (traditionell), Türkisch, Ukrainisch
- Weiterer Komfort: Kensington-Sicherung, VESA-Halterung (100 x 100 mm)
- Plug & Play-Kompatibilität: DDC/CI, sRGB, Windows 10/8.1/8/7

## Standfuß

- Neigung: -5 ~ 90 Grad
- Neigungswinkel: 0 ~ 70 Grad
- Höheneinstellung: 184 (horizontal), 76 (vertikal) mm

## Power

- ECO-Modus: 10,3 W (norm.)
- Eingeschaltet: 11,92 W (norm.) (Testmethode EnergyStar)
- Stand-by-Modus: < 0,5 W (norm.)
- Ausgeschaltet: < 0,3 W (norm.)
- Energieeffizienzklasse: D
- Leistungs-LED-Anzeige: Betrieb – Weiß, Stand-by-Modus – Weiß (blinkend)
- Stromversorgung: Extern, 100 bis 240 V AC, 50 bis 60 Hz

## Abmessungen

- Produkt mit Standfuß (max. Höhe): 515 x 394 x 227 mm
- Produkt ohne Standfuß (in mm): 515 x 317 x 45 mm
- Verpackung in mm (B x H x T): 575 x 420 x 161 mm

## Gewicht

- Produkt mit Standfuß (in kg): 7,46 kg
- Produkt ohne Standfuß (in kg): 4,17 kg
- Produkt mit Verpackung (in kg): 9,91 kg

## Betriebsbedingungen

- Temperaturbereich (in Betrieb): 0 °C bis 40 °C °C
- Temperaturbereich (außer Betrieb): -20 °C bis

60 °C °C

- Relative Luftfeuchtigkeit: 20 bis 80 %
- Höhenlage: Betrieb: 3.658 m, außer Betrieb: 12.192 m
- MTBF (gezeigt): 70.000 Stunden (ohne Hintergrundbeleuchtung)

## Nachhaltigkeit

- Umweltschutz und Energie: EnergyStar 8.0, EPEAT\*, TCO Certified Edge, RoHS, WEEE
- Recyclebares Verpackungsmaterial: 100 %
- Bestimmte Substanzen: Gehäuse ohne PVC und bromierte Flammschutzmittel, Frei von Quecksilber

## Kompatibilität und Standards

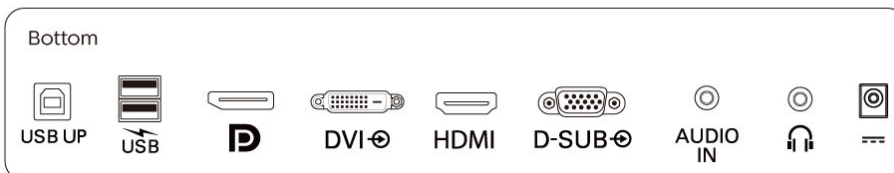
- Behördliche Zulassung: CB, CE-Zeichen, FCC Klasse B, SEMKO, UKRAINISCH, ICES-003, TÜV/GS, TÜV Ergo, CU-EAC, EAEU RoHS, cETLus

## Gehäuse

- Vorderer Rahmen: Schwarz
- Hintere Abdeckung: Schwarz
- Fuß: Schwarz
- Design: Konsistenz

## Was ist in der Verpackung?

- Monitor mit Standfuß
- Kabel: D-Sub-Kabel, HDMI-Kabel, DP-Kabel, USB-A-zu-B-Kabel, Audio-Kabel, Netzkabel
- Benutzerdokumentation
- Zubehör: 1 x Stylus Touch-Pen (schwarz)



Ausstellungsdatum  
2021-05-26

Version: 13.0.1

12 NC: 8670 001 57932  
EAN: 87 12581 75678 9

© 2021 Koninklijke Philips N.V.  
Alle Rechte vorbehalten.

Technische Daten können ohne vorherige Ankündigung geändert werden. Die Marken sind Eigentum von Koninklijke Philips N.V. oder der jeweiligen Firmen.

[www.philips.com](http://www.philips.com)

\* Reaktionszeitwert gleich SmartResponse

\* Material und Dicke des Handschuhs: Nitril (0,15 mm), Baumwolle (0,31 mm), CPE (0,03 mm), PVC (0,12 mm)

\* Bitte sehen Sie im Benutzerhandbuch unter "SmoothTouch" nach, um weitere Informationen zu den Betriebssystemen, die die Touch-Funktion unterstützen, zu erhalten.

\* Schnelles Aufladen nach USB-BC 1.2-Standard

\* Die EPEAT-Bewertung ist nur in Ländern gültig, in denen Philips das Produkt registriert. Besuchen Sie <https://www.epeat.net/>, um den Registrierungsstatus in Ihrem Land zu erfahren.

\* Der Monitor kann von den Abbildungen abweichen.