

Televisor Powervision



Real Flat 21" Estéreo com SAP

- **Tela totalmente plana**

Proporciona uma imagem muito mais real, com menos distorções ou reflexos.

- **Entradas de áudio e vídeo; entrada S-VHS.**

Muita facilidade para ligar seu DVD, videocassete, videogame e outros equipamentos. Mais facilidade e qualidade para o seu Home Cinema.

- **Ultrabass**

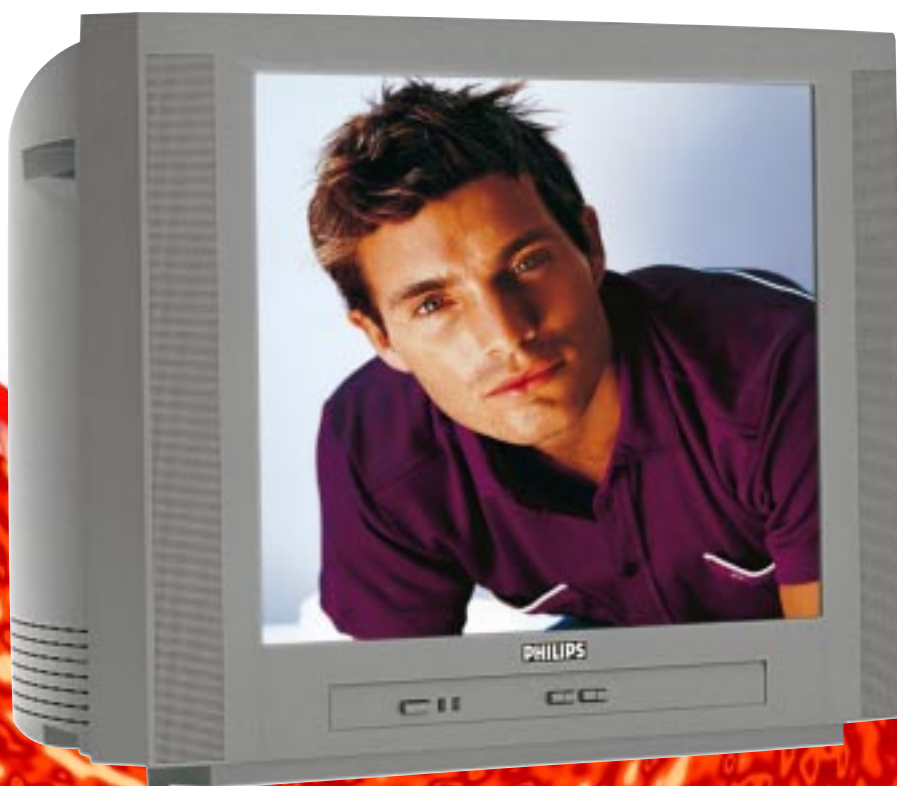
Reforço para sons mais vibrantes.

- **SAP**

Permite ouvir o som original sem dublagem, quando disponível.

- **Incredible Surround**

Realça e amplia o efeito estéreo, criando um som muito mais envolvente.



Let's make things better.



PHILIPS

Televisor Powervision



Real Flat 21" Estéreo

Benefícios

Sintonia total

181 canais - VHF / UHF e TV a Cabo

Som estéreo e tecla SAP

Som estéreo de alta qualidade, com a função SAP que permite ouvir o som original sem dublagem, quando disponível pela emissora.

Tela totalmente plana

Imagens mais reais, com menos distorções ou reflexos.

Entradas traseiras de áudio e vídeo

Conectividade com equipamentos como DVD, Videocassete e Videogame.

Entrada S-VHS

Ideal para montar seu Home Cinema, pois proporciona qualidade de imagem superior.

Ultrabass

Reforço de graves para sons mais vibrantes.

Incredible Surround

Realça e amplia o efeito estéreo, criando um som mais envolvente.

Autovolume

Suaviza as variações bruscas de volume que ocorrem nas trocas de canais e intervalos comerciais.

Limitador de Volume

Permite limitar o volume máximo do aparelho.

Controle de Graves, Agudos e Balanço

Permite fazer ajustes personalizados de som.

Closed Caption

Apresenta na forma de legendas o conteúdo dos diálogos (somente quando esta informação for disponível no programa). Muito útil no aprendizado de outros idiomas e para pessoas com deficiência auditiva.

Smart Picture e Smart Sound

Ajustes prontos de imagem e som, que podem ser escolhidos de acordo com o tipo de programa. No modo pessoal, o TV memoriza automaticamente, a cada minuto, os ajustes realizados pelo usuário.

Surf

A função Surf permite fácil navegação entre os 8 canais selecionados. Esta função facilita o "zapping" de canais.

Redutor de Ruídos

Atenua os ruídos tornando a imagem mais límpida e nítida.

Contrast Plus

Aumenta o contraste, melhorando a qualidade da imagem.

Tom de cor

Escolha a tonalidade de cor que mais lhe agrada: normal, quente ou frio.

Seleção automática de canais

Memoriza automaticamente os canais disponíveis em sua região, "saltando" os canais não disponíveis.

Auto Switch Off

Desliga o TV dez minutos após a emissora sair do ar, muito útil para economia de energia.

Relógio

Indica o horário na tela do TV.

Sleeptimer

Programa o TV para desligar automaticamente em até 240 minutos, com intervalo inicial de 15 minutos.

Autoliga e Desliga

Liga e desliga o televisor automaticamente no horário e canal desejado.

Controle remoto unificado TV/VCR

Controle total do TV e das principais funções dos videocassetes Philips.

Modo Hotel

Modo especial que permite definir algumas funções como: volume máximo, canal e volume que o TV deve ser ligado, bloqueio do painel frontal (teclas), bloqueio de canais, além de limitar os ajustes disponíveis (cor, brilho e contraste). Ideal para hotéis, pousadas e ambientes públicos.

Características e recursos

(Sujeitos a alterações)

- Sistema AUTO, PAL-M, PAL-N, NTSC, PAL B/G Playback
- Alimentação 110 / 220 V, 50 / 60 Hz (automático)
- Consumo aprox. 50 W
- Consumo modo stand-by (aprox.) <1 W
- Tubo de imagem 21", Real Flat, diagonal visual aprox. 51 cm, NBR 5258
- Recepção de canais VHF / UHF: 2 ao 69
- Sintonia TV a cabo: 1 ao 125
- Conexões: Digital PLL sintetizado
- Saída de áudio 2 x 5 W (RMS) estéreo
- Menu Português, Inglês e Espanhol
- Dimensões aprox. (LxAxP) 60 x 46 x 50 cm
- Peso aprox. 24 kg

Acessórios

- Controle Remoto
- Adaptador 75 / 300 Ohms
- 2 Pilhas "AA"

ATENÇÃO: algumas funções, como o relógio e o autoliga, necessitam que o TV fique no modo stand-by para funcionar adequadamente. Para isso, ligue e desligue o televisor somente pelo controle remoto.

PRODUZIDO NO
PÓLO INDUSTRIAL
DE MANAUS



CONHEÇA A AMAZÔNIA

Importante: As informações deste material são resumidas. Maiores detalhes constam do Manual de Instruções que acompanha o respectivo produto. Proibida a reprodução das imagens contidas nesta publicação, no todo ou em parte, sem prévia autorização expressa da Philips da Amazônia Ind. Eletrônica Ltda. Visite nosso site na Internet: <http://www.philips.com.br>

Let's make things better.



PHILIPS