

Register your product and get support at  
[www.philips.com/welcome](http://www.philips.com/welcome)

3000 series

# Quick start guide

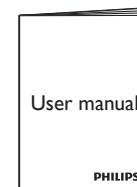
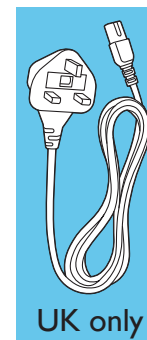
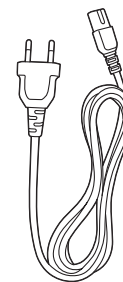
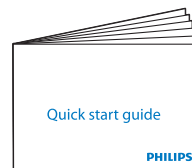
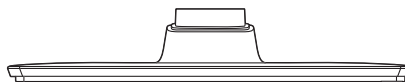
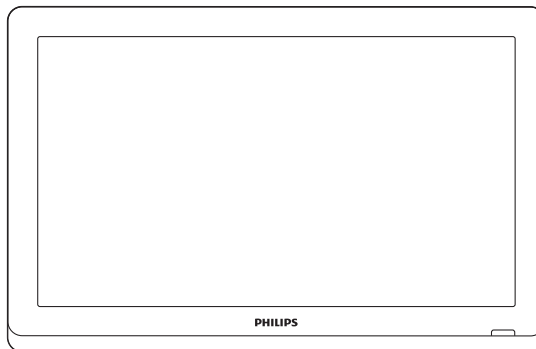
**PHILIPS**



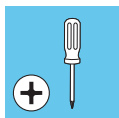
- EN** Before using your product, read all accompanying safety information
- DE** Lesen Sie vor Verwendung dieses Produkts alle begleitenden Sicherheitsinformationen.
- FR** Avant d'utiliser votre produit, lisez l'intégralité des consignes de sécurité jointes.
- NL** Lees voordat u het product gaat gebruiken eerst alle bijbehorende veiligheidsinformatie.
- IT** Prima di utilizzare il prodotto, leggere tutte le relative informazioni sulla sicurezza.
- ES** Antes de usar el producto, lea toda la información de seguridad adjunta.
- PT** Antes de utilizar o produto, leia todas as informações de segurança que o acompanham.
- DA** Læs alle medfølgende sikkerhedsoplysninger; inden du tager produktet i brug.
- SV** Innan du använder produkten ska du läsa all tillhörande säkerhetsinformation.
- NO** Les all vedlagt sikkerhetsinformasjon før du bruker produktet.
- FI** Lue kaikki turvallisuuksiedot ennen tuotteen käyttöä.
- EL** Πριν χρησιμοποιήσετε το προϊόν, διαβάστε όλες τις παρεχόμενες πληροφορίες ασφάλειας.
- RU** Перед тем как использовать это изделие, ознакомьтесь с информацией, касающейся безопасности.
- PL** Przed rozpoczęciem korzystania z produktu należy zapoznać się z informacjami dotyczącymi bezpieczeństwa.
- HU** A termék használatá előtt alaposan olvassa el a mellékelt biztonsági tudnivalókat.
- SK** Pred použitím produktu si prečítajte všetky sprievodné bezpečnostné informácie.
- CS** Před použitím produktu si přečtěte doprovodné bezpečnostní informace.
- TR** Ürününüzü kullanmadan önce ilgili tüm güvenlik bilgilerinizi okuyun
- SL** Pred uporabo izdelka preberite vse priložene varnostne informacije.
- RO** Înainte de a utiliza acest produs, citiți toate informațiile de siguranță care îl însoțesc.
- SR** Pre nego što počnete da koristite proizvod, pročitajte sve prateće informacije o bezbednosti.
- HR** Prije korištenja proizvoda pročitajte sve popratne sigurnosne informacije.
- BG** Прочетете цялата приложена към продукта информация за безопасност, преди да го използвате.
- ET** Enne toote kasutamist lugege läbi kogu kaasasolev ohutus-teave.
- LV** Pirms izstrādājuma lietošanas izlasiet visu sniegto drošības informāciju.
- LT** Prieš naudodami gaminį perskaitykite visą pridėtą saugos informaciją.
- KK** Бұйымды пайдаланбас бұрын барлық берілген қауіпсіздік ақпаратын оқып шығыңыз.
- UK** Перед початком роботи прочитайте всю супутню інформацію про безпеку.
- AR** قبل استخدام المنتج الخاص بكم، يرجى قراءة كافة معلومات الأمان المرفقة مع المنتج



- EN** What's in the box  
**DE** Lieferumfang  
**FR** Contenu de l'emballage  
**NL** Wat zit er in de doos?  
**IT** Contenuto della confezione  
**ES** Contenido de la caja  
**PT** Conteúdo da embalagem  
**DA** Hvad er der i kassen  
**SV** Förpackningens innehåll  
**NO** Innholdet i esken  
**FI** Toimituksen sisältö  
**EL** Περιεχόμενα συσκευασίας  
**RU** Комплект поставки  
**PL** Zawartość opakowania  
**HU** A doboz tartalma  
**SK** Čo je v balení?  
**CS** Obsah dodávky  
**TR** Kutuda neler var  
**SL** Kaj je v škatli  
**RO** Ce se află în cutie  
**SR** Šta je u kutiji?  
**HR** Što se nalazi u kutiji  
**BG** Какво има в кутията  
**ET** Kasti sisu  
**LV** Komplektācija  
**LT** Kas yra rinkinyje  
**KK** Қорап ішіндегі заттар  
**UK** Комплектація упаковки  
محتويات العبوة **AR**

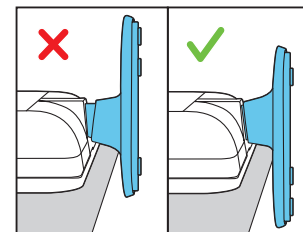
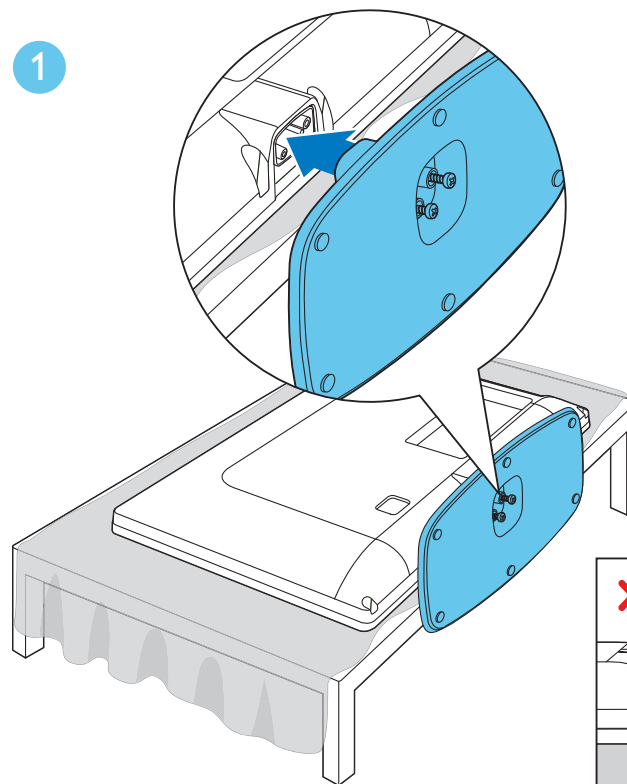


1

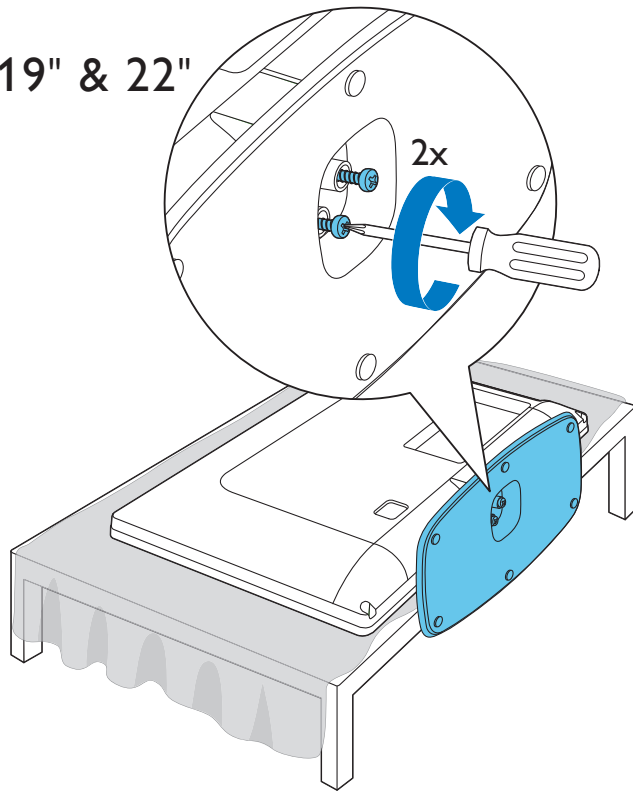


- EN** Mount the stand  
**DE** Standfuß montieren  
**FR** Montage du support  
**NL** De standaard bevestigen  
**IT** Montaggio del supporto  
**ES** Montaje del soporte  
**PT** Montar o suporte  
**DA** Monter foden  
**SV** Montera stativet  
**NO** Monter stativet  
**FI** Telineen kiinnittäminen  
**EL** Τοποθέτηση βάσης  
**RU** Установка подставки  
**PL** Mocowanie podstawy  
**HU** Az állvány felszerelése  
**SK** Upevnenie stojana  
**CS** Namontujte podstavec  
**TR** Standı monte etme  
**SL** Namestite stojalo  
**RO** Montați suportul  
**SR** Montirajte postolje  
**HR** Montiranje stalka  
**BG** Монтиране на стойката  
**ET** Paigaldage alusele  
**LV** Uzstādiet statīvu  
**LT** Stovo montavimas  
**KK** Тіреуішін орнату  
**UK** Монтування підставки  
**AR** تثبيت الحامل

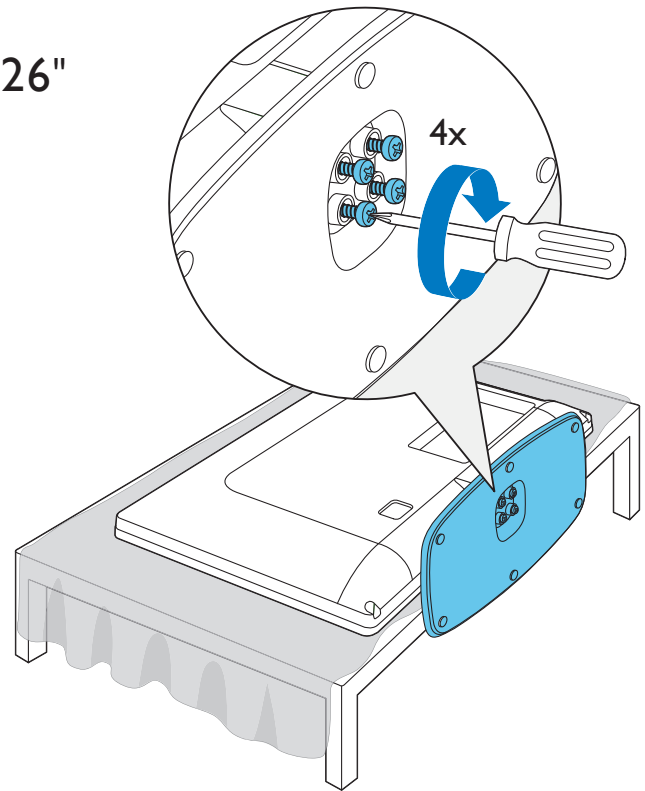
1



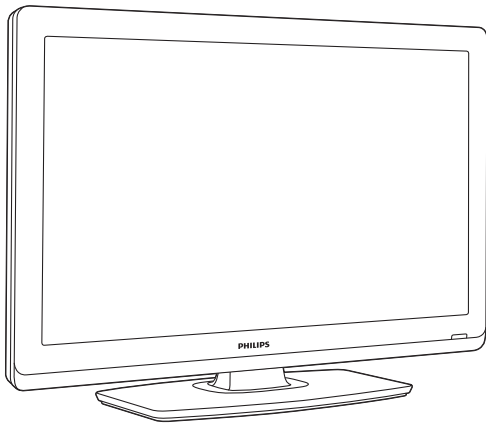
2 19" & 22"



26"



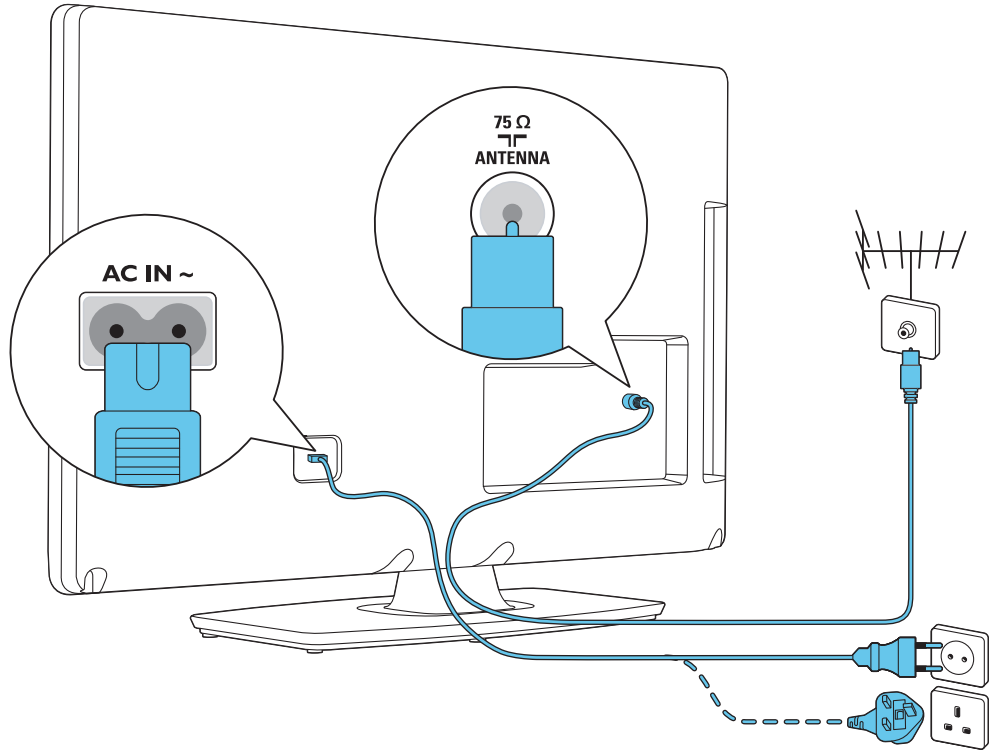
3

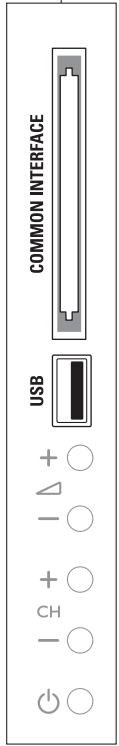
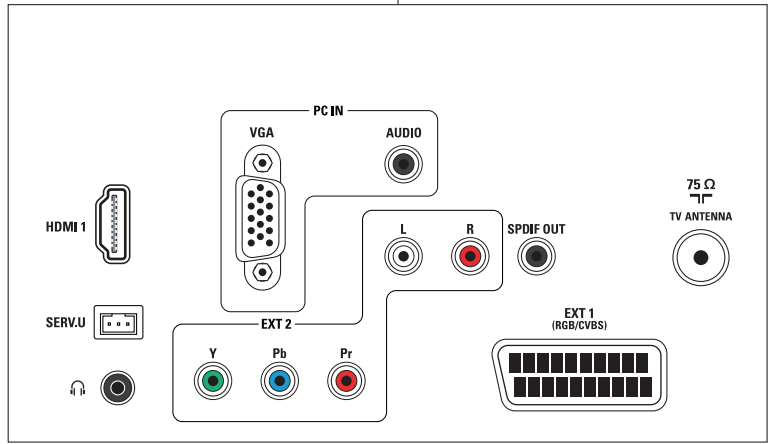
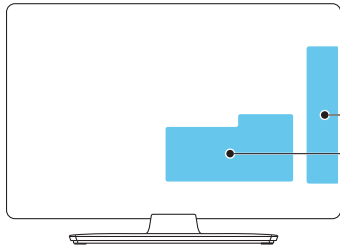


# 2

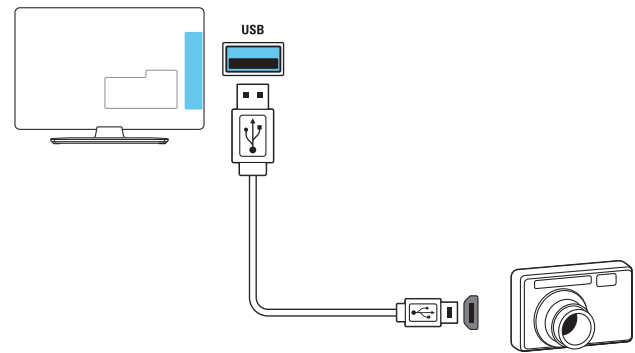
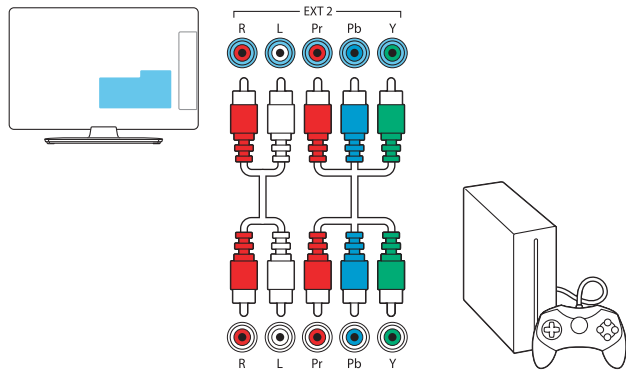
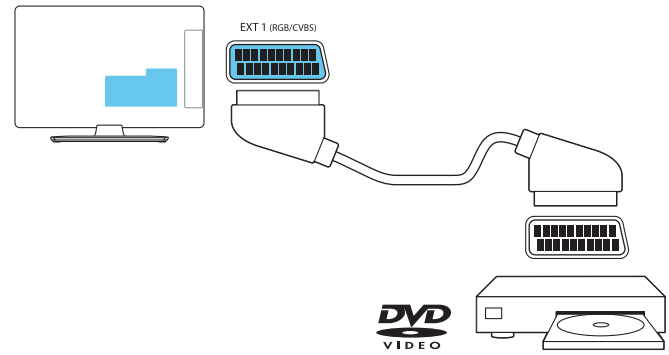
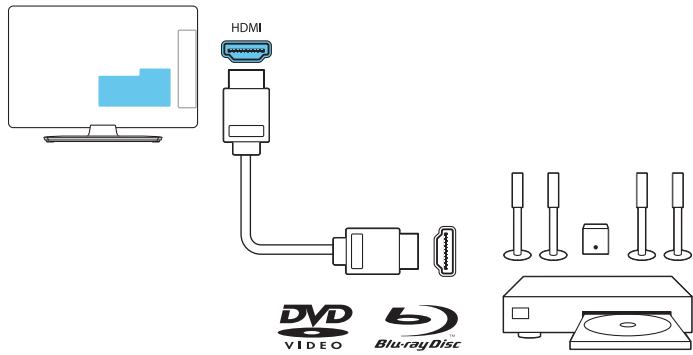


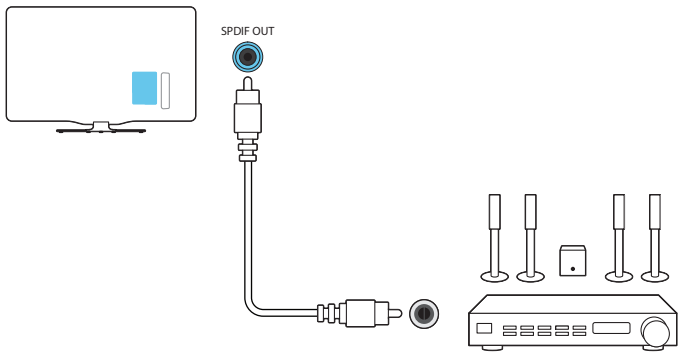
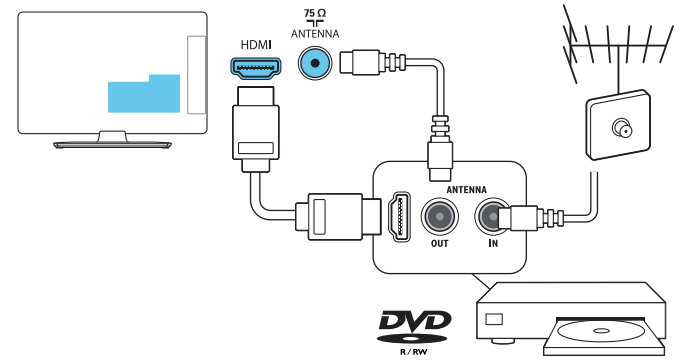
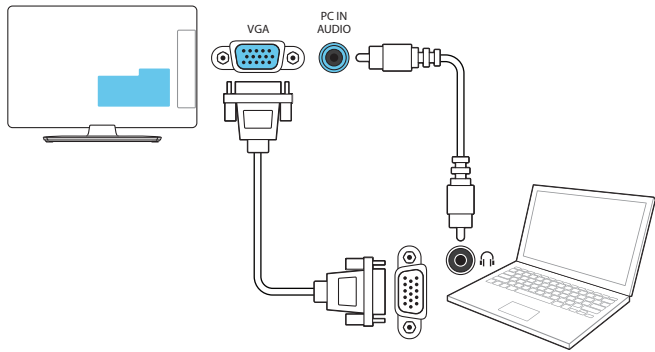
- EN** Connect
  - DE** Anschließen
  - FR** Connexion
  - NL** Aansluiten
  - IT** Collegamento
  - ES** Conexión
  - PT** Ligar
  - DA** Tilslut
  - SV** Ansluta
  - NO** Koble til
  - FI** Liitännät
  - EL** Σύνδεση
  - RU** Подключение
  - PL** Podłączenie
  - HU** Csatlakoztatás
  - SK** Pripojení
  - CS** Připojení
  - TR** Povezivanje
  - SL** Priključitev
  - RO** Conectare
  - SR** Povezivanje
  - HR** Свързване
  - BG** Ūhendage
  - ET** Izveidojiet savienojumu
  - LV** Prijungimas
  - LT** Жалғай
  - KK** Baғлант
  - UK** Підключення
- التوصيل **AR**





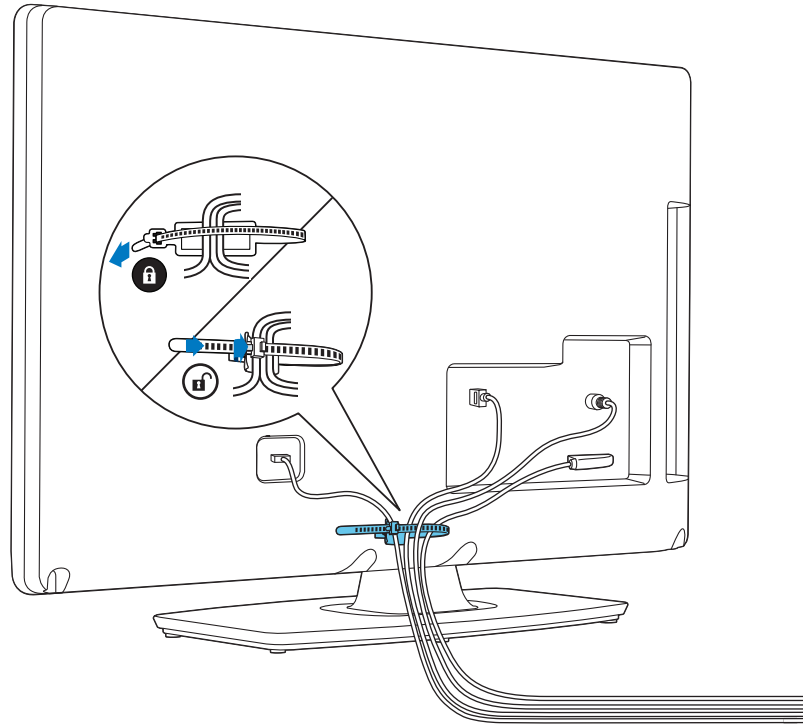






# 3

- EN** Manage cables  
**DE** Kabel managen  
**FR** Gestion des câbles  
**NL** Kabels beheren  
**IT** Gestione dei cavi  
**ES** Manejo de los cables  
**PT** Gerir os cabos  
**DA** Håndter kabler  
**SV** Hantera kablar  
**NO** Ordne kablene  
**FI** Kaapelien hallinta  
**EL** Διαχείριση καλωδίων  
**RU** Установка кабелей  
**PL** Układanie przewodów  
**HU** Kábelek elvezetése  
**SK** Usporiadanie káblov  
**CS** Správa kabelů  
**TR** Kablolari yönetme  
**SL** Napeljite kable  
**RO** Verificați cablurile  
**SR** Upravljanje kablovima  
**HR** Rukovanje kabelima  
**BG** Боравене с кабелите  
**ET** Hallake kaableid  
**LV** Pieslēdziet kabelus  
**LT** Kabelių jungimas  
**KK** Кабельдерін реттеу  
**UK** Поводження з кабелями  
التعامل مع الكابلات **AR**

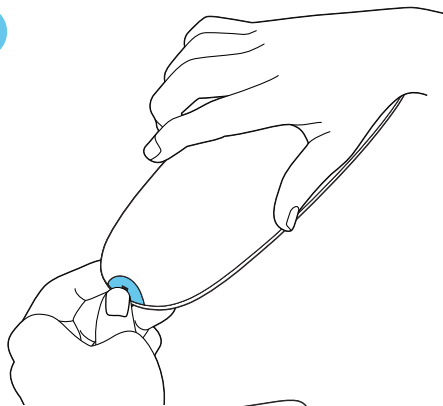


# 4

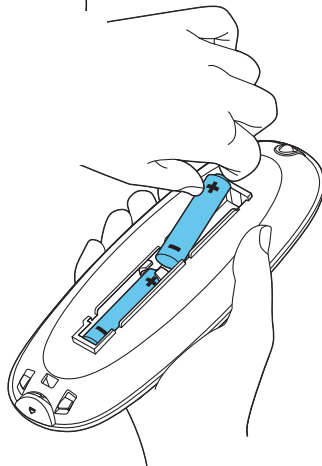
- EN** Insert batteries
- DE** Batterien einsetzen
- FR** Insertion des piles
- NL** Batterijen plaatsen
- IT** Inserimento delle batterie
- ES** Insertar pilas
- PT** Inserir baterias
- DA** Isæt batterier
- SV** Hantera kablar
- NO** Sett inn batteriene
- FI** Paristojen asettaminen paikoilleen
- EL** Εισαγωγή μπαταριών
- RU** Установка элементов питания
- PL** Wkładanie baterii
- HU** Elemek behelyezése
- SK** Vloženie batérií
- CS** Vložte baterie
- TR** Pilleri takma
- SL** Vstavite baterije
- RO** Introduceți bateriile
- SR** Ubacite baterije
- HR** Umetanje baterija
- BG** Поставяне на батериите
- ET** Sisestage patareid
- LV** Ievietojiet baterijas
- LT** Baterijų įdėjimas
- KK** Батарейаларын салу
- UK** Встановлення батарей

إدخال البطاريات **AR**

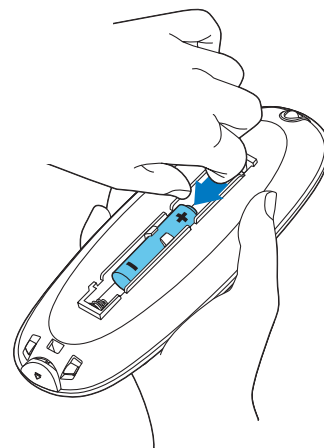
1



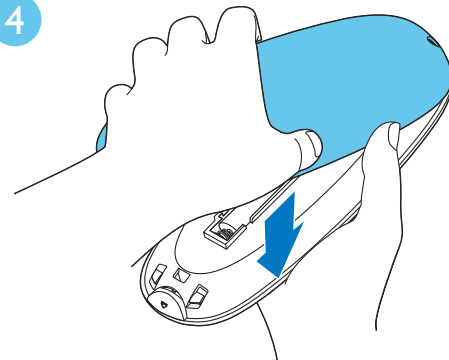
3



2

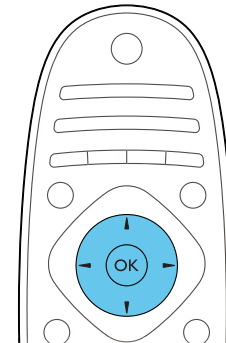
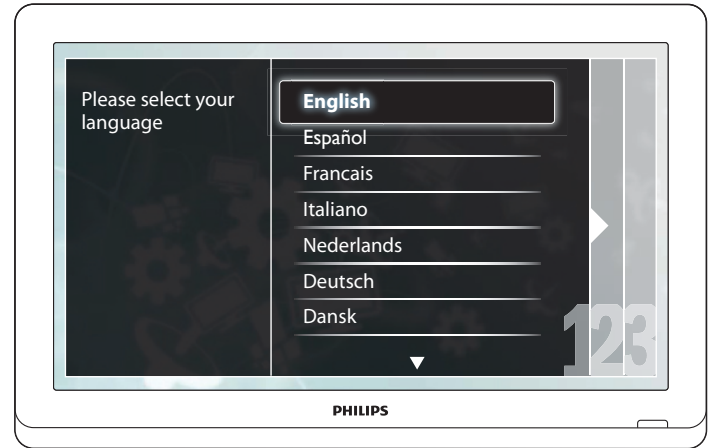


4



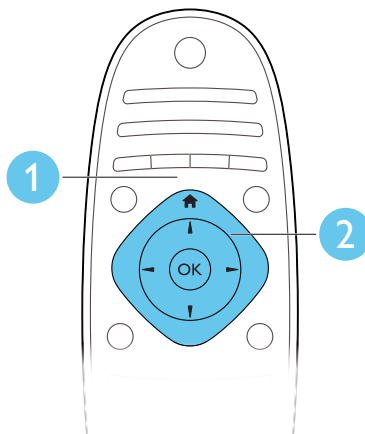
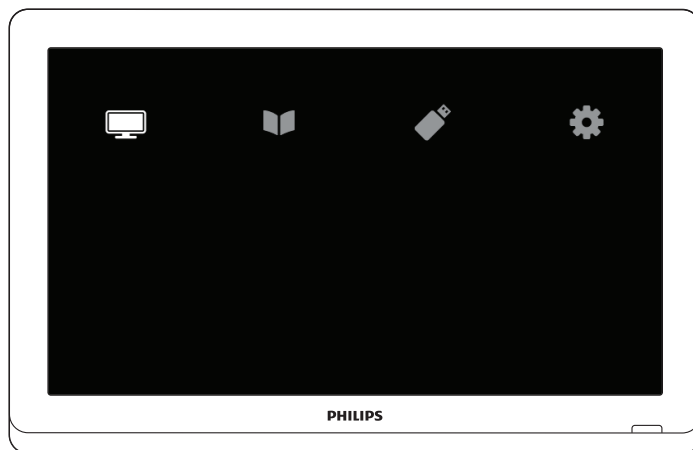
# 5

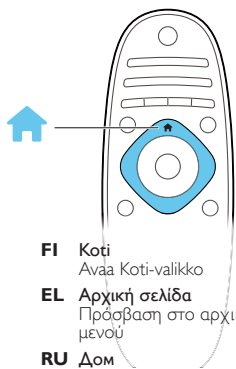
- EN** Select your language and follow the onscreen instructions
- DE** Wählen Sie Ihre Sprache und folgen Sie den Anweisungen am Bildschirm
- FR** Sélectionnez votre langue et suivez les instructions à l'écran
- NL** Selecteer uw taal en volg de instructies op het scherm
- IT** Selezionare la lingua e seguire le istruzioni a video
- ES** Seleccione su idioma y siga las instrucciones en pantalla
- PT** Selecionar o idioma e seguir as instruções no ecrã
- DA** Vælg sprog, og følg instruktionerne på skærmen
- SV** Kontrollera att strömbrytaren är på
- NO** Velg språk og følg instruksjonene på skjermen
- FI** Valitse kieli ja toimi näyttöön tulevien ohjeiden mukaan
- EL** Επιλέξτε γλώσσα και ακολουθήστε τις οδηγίες που εμφανίζονται στην οθόνη
- RU** Выберите язык и следуйте инструкциям на экране
- PL** Wybierz język i postępuj zgodnie z instrukcjami wyświetlanymi na ekranie
- HU** Válassza ki a nyelvet, és kövesse a képernyőn látható utasításokat
- SK** Vyberte jazyk a postupujte podľa pokynov na obrazovke
- CS** Vyberte jazyk a postupujte dle pokynů na obrazovce
- TR** Dili seçin ve ekrandaki talimatları uygulayın
- SL** Izberite jezik in sledite navodilom na zaslonu
- RO** Selectați limba și urmați instrucțiunile de pe ecran
- SR** Izaberite svoj jezik i sledite uputstva na ekranu
- HR** Odaberite svoj jezik i slijedite upute na zaslonu
- BG** Изберете желаниа език и следвайте инструкциите на екрана
- ET** Valige keel ja järgige ekraanil kuvatavaid juhiseid
- LV** Atlasiet valodu un ievērojiet ekrānā redzamos norādījumus
- LT** Pasirinkite savo kalbą ir vykdykite instrukcijas ekrane
- KK** Тилди таңдап, экрандағы нұсқауларды орындаңыз
- UK** Виберіть мову і виконуйте екранні вказівки
- TH** เลือกภาษาของคุณและทำตามคำแนะนำบนหน้าจอ
- AR** اختر لغتك و اتبع التعليمات الظاهرة على الشاشة



# 6

- EN** Watch TV
  - DE** Fernsehen
  - FR** Regarder la télévision
  - NL** Televisiekijken
  - IT** Visione dei programmi TV
  - ES** Ver la televisión
  - PT** Ver televisão
  - DA** Se TV
  - SV** Titta på TV
  - NO** Se på TV
  - FI** Katso TV:tä
  - EL** Παρακολούθηση τηλεόρασης
  - RU** Просмотр телевизора
  - PL** Oglądanie telewizji
  - HU** TV-nézés
  - SK** Sledovanie televízie
  - CS** Sledování televizoru
  - TR** TV İzleme
  - SL** Gledanje televizije
  - RO** Vizionarea la televizor
  - SR** Gledanje televizije
  - HR** Gledanje TV-a
  - BG** Гледане на телевизия
  - ET** Teleri vaatamine
  - LV** Televizora skatīšanās
  - LT** TV žiūrėjimas
  - KK** Теледидар көру
  - UK** Перегляд телепрограм
- مشاهدة التلفاز **AR**





**EN** Home  
Access Home menu

**DE** Zuhause  
Menü "Zuhause"  
aufrufen

**FR** Maison  
Accéder au menu  
Maison

**NL** Startpagina  
Toegang tot startpagina

**IT** Home  
Accesso al menu Home

**ES** Casa  
Acceder al menú Casa

**PT** Casa  
Acceder ao menu Casa

**DA** Hjem  
Få adgang til menuen  
Hjem

**SV** Hemma  
Få åtkomst till menyen  
Hem

**NO** Hjem  
Åpne Hjem-menyen

**FI** Koti  
Avaa Koti-valikko

**EL** Αρχική σελίδα  
Πρόσβαση στο αρχικό  
μενού

**RU** Дом  
Доступ к меню Дом

**PL** Dom  
Dostęp do menu Dom

**HU** Otthon  
A főmenü elérése

**SK** Domov  
Pristup do ponuky  
Domov

**CS** Doma  
Otevřená hlavní nabídka

**TR** Anasayfa  
Anasayfa menüsüne  
erişin

**SL** Domače okolje  
Premik v začetni meni

**RO** Acasă  
Accesați Meniul Acasă

**SR** Dom  
Pristup meniju Dom

**HR** Dom  
Pristup ročetnom  
izborniku

**BG** Начало  
Достъп до началното  
меню

**ET** Kodu  
Juurdepääs menüüsse  
Kodu

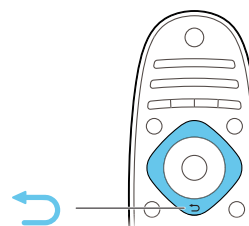
**LV** Sākums  
Piekļūstiet sākuma  
izvēnei

**LT** Pradžia  
Pradžios meniu prieiga

**KK** Бастапқы  
Бастапқы мәзірге кіру

**UK** Дім  
Доступ до головного  
меню

**AR** القائمة الرئيسية  
للوصول للقائمة الرئيسية



**EN** Back  
Return to the previous  
page

**DE** Zurück  
Zurück zur vorherigen  
Seite

**FR** Retour  
Retourner à la page  
précédente

**NL** Terug  
Naar vorige pagina  
terugkeren

**IT** Precedente  
Tornare alla pagina  
precedente

**ES** Retroceder  
Volver a la página  
anterior

**PT** Voltar  
Regressar à página  
anterior

**DA** Tilbage  
Return to the previous  
page

**SV** Tillbaka  
Gå tillbaka till förrige side

**NO** Tilbake  
Gå tilbake til forrige side

**FI** Palaa  
Palaa edelliselle sivulle

**EL** Πίσω  
Επιστροφή στην  
προηγούμενη σελίδα

**RU** Назад  
Возврат к предыдущей  
странице

**PL** Wstecz  
Wróć do poprzedniej  
strony

**HU** Vissza  
Visszatérés az előző  
oldalra

**SK** Spät'  
Návrat na  
predchádzajúcu stranu

**CS** Zpět  
Návrat na předchozí  
stránku

**TR** Arka  
Önceki sayfaya dönün

**SL** Nazaj  
Vrnitev na prejšnjo stran

**RO** Înapoi  
Reveniti la pagina  
anterioară

**SR** Pozadi  
Povratak na prethodnu  
stranicu

**HR** Prethodna  
Povratak na prethodnu  
stranicu

**BG** Назад  
Връщане към  
предишното меню

**ET** Tagasi  
Tagasi eelmisele lehele

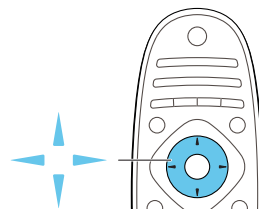
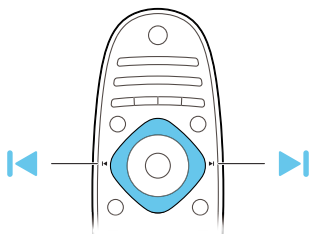
**LV** Atpakaļ  
Atgriezieties iepriekšējā  
lapā

**LT** Atgal  
Grįžimas į ankstesnį  
puslapį

**KK** Артқа  
Алдыңғы бетке оралу

**UK** Назад  
Повернутися до  
попередньої сторінки

**AR** العودة  
للرجوع للصفحة السابقة



- |   |   |   |  |  |  |
|---|---|---|--|--|--|
| <b>EN</b> Previous / Next<br>Switch channels or menu pages              | <b>FI</b> Edellinen / Seuraava<br>Vaihda kanavaa tai valikkosivua           | <b>SR</b> Prethodno / Sledeće<br>Promena kanala ili stranica menija             | <b>EN</b> Navigation<br>Navigate menus or make selections                      | <b>FI</b> Siirtyminen<br>Siirry valikoissa tai tee valintoja               | <b>SR</b> Kretanje<br>Kretanje kroz menije ili označavanje izbora  |
| <b>DE</b> Vorherige / Nächste Seite<br>Sender oder Menüseiten auswählen | <b>EL</b> Προηγούμενο / Επόμενο<br>Εναλλαγή καναλιών ή σελιδών μενού        | <b>HR</b> Prethodno / Sljedeće<br>Promjena kanala ili stranica izbornika        | <b>DE</b> Navigationstasten<br>Durch Sender oder Menüseiten navigieren         | <b>EL</b> Πλοήγηση<br>Περιήγηση στα μενού ή κάντε επιλογές                 | <b>HR</b> Navigacija<br>Pregled izbornika ili odabir               |
| <b>FR</b> Précédent / Suivant<br>Changer de chaîne ou pages du menu     | <b>RU</b> Назад / Далее<br>Переключение каналов или страниц меню            | <b>BG</b> Предишен / Следващ<br>Превключване между канали или страници в менюто | <b>FR</b> Touches de navigation<br>Parcourir les menus ou faire des sélections | <b>RU</b> Навигация<br>Навигация по меню или выбор установок               | <b>BG</b> Навигиране<br>Навигиране в менютата или избиране         |
| <b>NL</b> Vorige / Volgende<br>Door zender- of menupagina's bladeren    | <b>PL</b> Poprzedni / Następny<br>Przełącz kanały albo strony menu          | <b>ET</b> Eelmine / Järgmine<br>Vahetage kanaleid või menüü lehti               | <b>NL</b> Navigatie<br>Door menu's navigeren of selectie maken                 | <b>PL</b> Nawigacja<br>Przeglądanie różnych menu albo dokonywanie wyboru   | <b>ET</b> Navigeerimine<br>Navigeerige menüüdes või tehke valikuid |
| <b>IT</b> Precedente / Successivo<br>Cambiare canale o pagina del menu  | <b>HU</b> Előző / Következő<br>Csatornák vagy menüoldalak váltása           | <b>LV</b> Lepriekšējais / Nākamais<br>Pārlēdziet kanālus vai izvēlnes lapas     | <b>IT</b> Navigazione<br>Sfogliare i menu o effettuare una selezione           | <b>HU</b> Navigáció<br>Navigáció vagy kiválasztás a menüben                | <b>LV</b> Navigācija<br>Pārvietojieties izvēlnēs vai atzīmējiet    |
| <b>ES</b> Anterior / Siguiente<br>Cambiar canales o páginas de menú     | <b>SK</b> Predchádzajúce / Ďalšie<br>Prepínanie kanálov a stránok ponuky    | <b>LT</b> Ankstesnis / kitas<br>Kanaļų arba meniu puslapių perjungimas          | <b>ES</b> Navegación<br>Navegar por los menús o hacer selecciones              | <b>SK</b> Navigačné tlačidlo<br>Pohyb v ponukách alebo uskutočnenie výberu | <b>LT</b> Naršymas<br>Meniu naršymas arba pasirinkimas             |
| <b>PT</b> Anterior / Seguinte<br>Alternar canais ou páginas de menu     | <b>CS</b> Předchozí / Další<br>Přepínání kanálů nebo stránek nabídky        | <b>KK</b> Алдыңғы / Келесі<br>Арналарды не мәзір беттерін ауыстырып қосу        | <b>PT</b> Navegação<br>Navegar nos menus ou efectuar seleções                  | <b>CS</b> Ovládání<br>Procházení nabídek nebo volba položek                | <b>KK</b> Навигация<br>Мәзірлерге өту немесе таңдау жасау          |
| <b>DA</b> Forrige / Næste<br>Skift kanaler eller menuser                | <b>TR</b> Önceki / Sonraki<br>Kanal veya menü sayfasi değiştirin            | <b>UK</b> Назад / Далі<br>Перемикання каналів чи сторінок меню                  | <b>DA</b> Navigationsknapper<br>Naviger i menuer eller foretag valg            | <b>TR</b> Gezinme<br>Menülerde gezinin veya seçim yapın                    | <b>UK</b> Навігация<br>Навігація меню або вибір                    |
| <b>SV</b> Föregående / Nästa<br>Byta kanaler eller menysidor            | <b>SL</b> Prejšnji / Naslednji<br>Preklapljanje kanalov ali strani v meniju | <b>AR</b> السابق/التالي<br>للتبديل بين القنوات أو صفحات القائمة                 | <b>SV</b> Navigering<br>Navigera i menyer eller göra val                       | <b>SL</b> Krmarjenje<br>Premikanje po menjih ali izbiranje                 | <b>AR</b> التنقل<br>للتنقل بين القوائم أو اختيارات                 |
| <b>NO</b> Forrige / Neste<br>Bytt kanal eller menyside                  | <b>RO</b> Înapoi / Înainte<br>Comutați canalele sau paginile de meniu       |   | <b>NO</b> Navigering<br>Naviger i menyer eller gjør valg                       | <b>RO</b> Navigare<br>Navigați prin meniuri sau faceți selecții            |  |



**FIND**

**EN Find**  
Access channel list

**DE Suchen**  
Senderliste aufrufen

**FR Rechercher**  
Accéder à la liste des chaînes

**NL Zoeken**  
Toegang tot lijst met zenders

**IT Trova**  
Accesso all'elenco dei canali

**ES Buscar**  
Acceder a la lista de canales

**PT Localizar**  
Aceder à lista de canais

**DA Find**  
Få adgang til kanalliste

**SV Hitta**  
Få åtkomst till kanallista

**NO Søk**  
Åpne kanallisten

**FI Etsi**  
Avaakanaaluettelo

**EL Εύρεση**  
Πρόσβαση στον κατάλογο καναλιών

**RU Найти**  
Доступ к списку каналов

**PL Znajdź**  
Dostęp do listy kanałów

**HU Keresés**  
A csatornalista megnyitása

**SK Tlačidlo vyhľadávania**  
Prístup do zoznamu kanálov

**CS Vyhledat**  
Otevření seznamu kanálů

**TR Bul**  
Kanal listesine erişin

**SL Iskanje**  
Dostop do seznama kanalov

**RO Găsește**  
Accesați lista de canale

**SR Pronađi**  
Pristup listi kanala

**HR Pronađi**  
Pristup popisu kanala

**BG Търсене**  
Достъп до списъка с канали

**ET Leia**  
Juurdepääs kanalite loendile

**LV Atrast**  
Piekļūstiet kanālu sarakstam

**LT Leškoti**  
Kanalų sąrašo prieiga

**KK Табу**  
Арналар тізіміне өту

**UK Знайти**  
Доступ до списку каналів

**AR البحث**  
للوصول لقائمة القنوات

**ADJUST**

**EN Adjust**  
Adjust TV settings

**DE Anpassen**  
Fernseh ereinstellungen anpassen

**FR Régler**  
Régler les paramètres du téléviseur

**NL Aanpassen**  
Tv-instellingen aanpassen

**IT Regola**  
Regolare le impostazioni del televisore

**ES Ajustar**  
Ajustar configuración del televisor

**PT Ajustar**  
Ajustar definições de TV

**DA Juster**  
Juster tv-indstillinger

**SV Justera**  
Justera TV-inställningar

**NO Juster**  
Juster TV-innstillinger

**FI Säädä**  
Säädä television asetuksia

**EL Ρύθμιση**  
Προσαρμογή των ρυθμίσεων τηλεόρασης

**RU Настройка**  
Настройка параметров телевизора

**PL Reguluj**  
Regulacja ustawień telewizora

**HU Beállítás**  
A TV beállításainak módosítása

**SK Tlačidlo úpravy**  
Úprava nastavení televizora

**CS Úprava**  
Úprava nastavení televizoru

**TR Ayarla**  
TV ayarlarını yapın

**SL Prilaganje**  
Prilaganje nastavitev TV-sprejemnika

**RO Reglare**  
Reglați setările televizorului

**SR Prilagoditi**  
Podešavanje postavki televizora

**HR Podesi**  
Podešavanje postavki TV-a

**BG Настройка**  
Регулиране на настройките на телевизора

**ET Reguleeri**  
Reguleerige teleri sätteid

**LV Pielāgot**  
Pielāgojiet TV iestatījumus

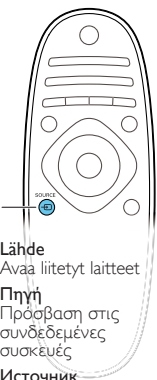
**LT Reguliuoti**  
TV nustatymų reguliavimas

**KK Реттеу**  
Теледидар параметрлерін реттеу

**UK Налаштувати**  
Налаштувати параметри телемовлення

**AR تعديل**  
لتعديل إعدادات التلفاز

## SOURCE



- EN** Source  
Access connected devices
- DE** Quelle  
Angeschlossene Geräte aufrufen
- FR** Source  
Accéder aux périphériques connectés
- NL** Bron  
Toegang tot aangesloten apparaten
- IT** Sorgente  
Accesso ai dispositivi collegati
- ES** Fuente  
Acceder a dispositivos conectados
- PT** Origem  
Aceder a dispositivos ligados
- DA** Kilde  
Få adgang til tilsluttede enheder
- SV** Källa  
Få åtkomst till anslutna enheter
- NO** Kilde  
Åpne tilkoblede enheter

- FI** Lähde  
Avaa liitetyt laitteet
- EL** Πηγή  
Πρόσβαση στις συνδεδεμένες συσκευές
- RU** Источник  
Доступ к подключенным устройствам
- PL** Źródło  
Dostęp do podłączonych urządzeń
- HU** Forrás  
A csatlakoztatott készülékek elérése
- SK** Zdroj  
Pristup k pripojeným zariadeniam
- CS** Zdroj  
Otevřená nabídka připojených zařízení
- TR** Kaynak  
Bağlı cihazlara erişim
- SL** Vir  
Dostop do priključenih naprav
- RO** Sursă  
Accesați aparate conectate

- SR** Izvor  
Pristup priključenim uređajima
- HR** Izvor  
Pristup priključenim uređajima
- BG** Източник  
Достъп до свързаните устройства
- ET** Allikas  
Juurdepääs ühendatud seadmetele
- LV** Avots  
Piekļūstiet pievienotajām ierīcēm
- LT** Šaltinis  
Prijungti įrenginiai
- KK** Ресурс  
Жалғанған құрылғыларға өту
- UK** Джерело  
Доступ до підключених пристроїв
- AR** المصدر  
للوصول للأجهزة المتصلة

## OPTIONS



- EN** Options  
View options of current activity
- DE** Optionen  
Zeigen Sie Optionen für die aktuelle Aktivität an.
- FR** Options  
Afficher les options de l'activité en cours.
- NL** Opties  
Opties bekijken voor de huidige activiteit.
- IT** Opzioni  
Visualizzare le opzioni dell'attività corrente.
- ES** Opciones  
Ver opciones de la actividad actual.
- PT** Opções  
Visualizar opções da actividade actual.
- DA** Indstillinger  
Se indstillinger for den aktuelle aktivitet.
- SV** Alternativ  
Vis alternativ för aktuell aktivitet.
- NO** Alternativer  
Vis alternativer for den gjeldende aktiviteten.

- FI** Asetukset  
Näytä nykyisen toiminnon vaihtoehdot.
- EL** Επιλογές  
Προβολή επιλογών για την τρέχουσα δραστηριότητα
- RU** Параметры  
Просмотреть параметры текущего действия
- PL** Opcje  
Wyświetl opcje bieżącej operacji.
- HU** Lehetőségek  
Az aktuális tevékenység opcióinak megtekintése
- SK** Možnosti  
Zobrazit možnosti momentálnej aktivity
- CS** Možnosti  
Zobrazit možnosti pro současnou aktivitu
- TR** Seçenekler  
Mevcut etkinlik seçeneklerini görüntüleme
- SL** Možnosti  
Oglejte si možnosti trenutne dejavnosti
- RO** Opțiuni  
Vizualizați opțiunile pentru activitatea curentă

- SR** Opcije  
Pogledajte trenutno aktivne opcije
- HR** Opcije  
Prikaz mogućnosti za trenutnu aktivnost
- BG** Опции  
Преглед на опциите за текущата дейност
- ET** Valikud  
Juurdepääs teleri valikutele
- LV** Opcijas  
Skatīt pašreizējās darbības opcijas
- LT** Parinkty  
Peržiūrėti šiuo metu vykdomos veiklos parinktis
- KK** Опциялар  
Ағымдағы әрекеттің параметрлерін көру
- UK** Параметри  
Переглянути параметри, що стосуються поточної дії
- AR** خيارات  
عرض خيارات النشاط الحالي.



- EN** Play button  
Control video or music play
- DE** Wiedergabetaste  
Wiedergabe von Videos oder Musik steuern
- FR** Touche de lecture  
Contrôler la vidéo ou la lecture musicale
- NL** Afspeelknop  
Afspelen van muziek of video bedienen
- IT** Pulsante di riproduzione  
Controllare la riproduzione di video o musica
- ES** Botón de reproducción  
Controlar la reproducción de vídeo o de música
- PT** Botão Reproduzir  
Controlar vídeo ou reproduzir música
- DA** Afspilningsknop  
Styr video eller musikafspilning
- SV** Uppspelningsknapp  
Kontrollera video- eller musikuppspelning
- NO** Spill av-knapp  
Kontroller video- eller musikkavspilling
- FI** Toista-painike  
Hallitse videon tai musiikin toistoa
- EL** Κομπί αναπαραγωγής  
Έλεγχος βίντεο ή αναπαραγωγή μουσικής
- RU** Кнопка запуска воспроизведения  
Управление воспроизведением видео или музыки
- PL** Przycisk odtwarzania  
Odtwarzanie filmów wideo lub muzyki
- HU** Lejátszás gomb  
Videó vagy zene lejátszásának vezérlése
- SK** Tlačidlo prehrávania  
Ovládanie prehrávania videa alebo hudby
- CS** Tlačítko Přehrát  
Ovládání přehrávání videa nebo hudby
- TR** Oynat düğmesi  
Video veya müziği kontrol edin
- SL** Tipka za predvajanje  
Nadzor predvajanja videa ali glasbe
- RO** Buton redare  
Control video sau redare muzică
- SR** Taster za pokretanje reprodukcije  
Upravljanje reprodukcijom video sadržaja ili muzike
- HR** Tipka Play  
Upravljanje videom ili sviranje glazbe
- BG** Бутон за възпроизвеждане  
Управление на възпроизвеждането на видео или музика
- ET** Taasesitusnupp  
Juhtige videote või muusika esitamist
- LV** Poga Atskaņot  
Kontrolējiet video vai mūzikas atskaņošanu
- LT** Leidimo mygtukas  
Vaizdo įrašo arba muzikos leidimo valdymas
- KK** Ойнату түймөсү  
Бейнениң немесе музыканың ойнатылуын бақылаңыз
- UK** Кнопка відтворення  
Керування відтворенням відео чи музики
- AR** زر التشغيل  
للتحكم بتشغيل الفيديو أو الموسيقى.



- EN** Download software updates and a printable user manual from [www.philips.com/support](http://www.philips.com/support).
- DE** Laden Sie Software-Updates und eine druckbare Bedienungsanleitung unter [www.philips.com/support](http://www.philips.com/support) herunter.
- FR** Téléchargez les mises à jour logicielles et un mode d'emploi imprimable à la page [www.philips.com/support](http://www.philips.com/support).
- NL** Download software-updates en een printversie van de gebruikershandleiding via [www.philips.com/support](http://www.philips.com/support).
- IT** Scaricare gli aggiornamenti e il manuale dell'utente stampabile dal sito [www.philips.com/support](http://www.philips.com/support).
- ES** Descargue de [www.philips.com/support](http://www.philips.com/support) las actualizaciones de software y un manual de usuario imprimible.
- PT** Transferir actualizações de software e um manual de utilizador imprimível a partir do site [www.philips.com/support](http://www.philips.com/support).
- DA** Download softwareopdateringer og en printerversion brugervejledning fra [www.philips.com/support](http://www.philips.com/support).
- SV** Hämta programuppdateringar och en utskrivbar användarhandbok från [www.philips.com/support](http://www.philips.com/support).
- NO** Last ned programvareoppdateringer og en brukerhåndbok for utskrift fra [www.philips.com/support](http://www.philips.com/support).
- FI** Lataa ohjelmistopäivitykset ja tulostettava käyttöopas osoitteesta [www.philips.com/support](http://www.philips.com/support).
- EL** Λάβετε ενημερώσεις λογισμικού και ένα εγχειρίδιο χρήστη με δυνατότητα εκτύπωσης από τη διεύθυνση [www.philips.com/support](http://www.philips.com/support).
- RU** Загрузите обновленное ПО и руководство пользователя с веб-сайта [www.philips.com/support](http://www.philips.com/support).
- PL** Pobierz aktualizacje oprogramowania i drukowaną wersję instrukcji obsługi ze strony [www.philips.com/support](http://www.philips.com/support).
- HU** Töltse le a szoftverek újabb verzióját és a nyomtatható használati útmutatót a [www.philips.com/support](http://www.philips.com/support) weboldalon.
- SK** Aktualizácie softvéru a používateľskú príručku určenú na tlač môžete prevziať z lokality [www.philips.com/support](http://www.philips.com/support).
- CS** Stáhněte si aktualizace softwaru a uživatelskou příručku k tisku ze stránek [www.philips.com/support](http://www.philips.com/support).
- TR** Yazılım güncellemelerini ve yazdırılabilir kullanim kılavuzunu [www.philips.com/support](http://www.philips.com/support) adresinden indirin.
- SL** Prenesite posodobitve programske opreme in natisljiv uporabniški priročnik s spletnega mesta [www.philips.com/support](http://www.philips.com/support).
- RO** Descărcați actualizări software și un manual de utilizare care poate fi tipărit de la [www.philips.com/support](http://www.philips.com/support).
- SR** Sa lokacije [www.philips.com/support](http://www.philips.com/support) preuzmite softverska ažuriranja i korisničko uputstvo koje se može odštampati.
- HR** Preuzmite softverska ažuriranja i ispisivi korisnički priručnik s web-mjesta [www.philips.com/support](http://www.philips.com/support).
- BG** Изтеглете софтуерни актуализации и ръководство за потребителя, подходящо за печат, от [www.philips.com/support](http://www.philips.com/support).
- ET** Laadige alla tarkvaravärskendused ja printitav kasutusjuhend aadressilt [www.philips.com/support](http://www.philips.com/support).
- LV** Lejupielādējiet programatūras atjauninājumus un izdrukājumu lietošanas rokasgrāmatu vietnē [www.philips.com/support](http://www.philips.com/support).
- LT** Atsisiųskite programinės įrangos naujinius ir spausdinti skirtą naudotojo vadovą iš [www.philips.com/support](http://www.philips.com/support).
- KK** Бағдарлама жаңартуларын және басып шығарылатын пайдаланушы нұсқаулығын [www.philips.com/support](http://www.philips.com/support) сайтынан жүктеніз.
- UK** Завантажуйте оновлення програмного забезпечення та придатний для друку посібник користувача на сторінці [www.philips.com/support](http://www.philips.com/support).

تحميل تحديثات البرامج و دليل المستخدم القابل للطباعة من **AR**  
[www.philips.com/support](http://www.philips.com/support)



Non-contractual images. / Images non contractuelles. / Außervertragliche Bilder.  
All registered and unregistered trademarks are property of their respective owners.  
Specifications are subject to change without notice  
Trademarks are the property of Koninklijke Philips Electronics N.V. or their respective owners  
2011 © Koninklijke Philips Electronics N.V. All rights reserved  
[www.philips.com](http://www.philips.com)



[www.philips.com/support](http://www.philips.com/support)

