

Philips
Moniteur LCD avec
SmoothTouch

B-line

17" (43,2 cm)
1 280 x 1 024 (SXGA)

172B9T



Un excellent écran interactif avec SmoothTouch

Ce moniteur robuste avec fonction écran tactile résiste à l'eau et à la poussière. Polyvalent, il trouve sa place n'importe où grâce à un socle articulé permettant de varier les angles de vue selon vos besoins. D'une utilisation simple et intuitive quelle que soit l'application, il augmente significativement la productivité.

Un excellent écran interactif

- Écran SmoothTouch, pour une réaction fluide et naturelle aux commandes tactiles
- Stylet pour une utilisation fluide et précise offrant plus de maîtrise
- Surface de la façade du moniteur conforme à la classe de résistance à l'eau et à la poussière IP65
- SmartContrast pour des détails de noir incroyablement profonds
- Mode LowBlue pour une productivité préservant les yeux
- Technologie sans scintillement permettant de réduire la fatigue oculaire
- Mode EasyRead pour une lecture comme sur papier

Facile d'utilisation

- HDMI, pour une connectivité numérique universelle
- Transfert de données USB 3.1 à haute vitesse
- Connexion DisplayPort pour une image exceptionnelle
- SmartStand à angle réglable, pour une meilleure productivité
- La fixation VESA apporte de la souplesse

PHILIPS

Points forts

SmoothTouch



Grâce à sa technologie tactile capacitive projetée à 10 points, cet écran Philips réagit de manière fluide. Il vous permet d'exploiter pleinement les nouvelles possibilités offertes par les applications tactiles et de rendre plus vivantes vos anciennes applications. Tapez à 10 doigts sur un clavier virtuel ou jouez à d'amusants jeux interactifs avec vos amis. Il rend possible une collaboration interactive entre collègues ou camarades de classe, afin d'augmenter la productivité et l'efficacité.

Étanchéité et résistance à la poussière



Les conditions d'utilisation ne pouvant pas toujours être idylliques, il vous faut un moniteur conçu pour résister aux éclaboussures et à la poussière que l'on rencontre dans la réalité. Les indices de protection (IP) définis par la norme internationale IEC/EN 60529, sont utilisés pour indiquer le niveau d'étanchéité des boîtiers électriques à l'infiltration de corps étrangers et d'humidité. Ce moniteur Philips est conforme à la norme IP internationale relative à l'étanchéité à l'eau et à la poussière. Il résiste aux éclaboussures d'eau et aux

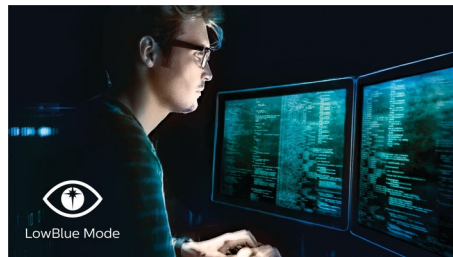
infiltrations de poussière qui se produisent dans le monde réel.

SmartContrast



SmartContrast est une technologie Philips qui analyse le contenu que vous affichez en ajustant automatiquement les couleurs et en contrôlant l'intensité du rétroéclairage de façon à améliorer le contraste. Elle permet ainsi d'obtenir des images et vidéos numériques de meilleure qualité et de mieux apprécier les jeux vidéo aux tonalités sombres. En mode Économie, le contraste et le rétroéclairage sont ajustés pour un affichage optimal des applications de bureau courantes avec une consommation d'énergie réduite au minimum.

Mode LowBlue



Des études ont démontré que, tout comme les rayons ultraviolets, les rayons de lumière bleue à courte longueur d'onde émis par les écrans LED peuvent causer des lésions oculaires et avoir un effet négatif sur la vue à long terme. Développé pour votre bien-être, le mode LowBlue de Philips utilise une technologie

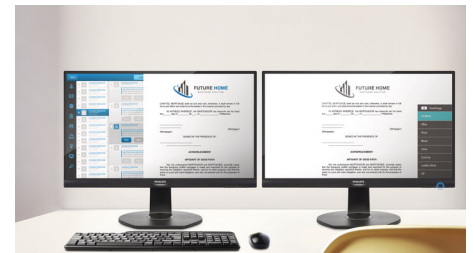
logicielle intelligente pour réduire la lumière bleue à courte longueur d'onde nocive.

Technologie sans scintillement



En raison de la méthode utilisée pour contrôler la luminosité sur les écrans LED à rétroéclairage, certains utilisateurs constatent un scintillement qui augmente la fatigue oculaire. La technologie sans scintillement de Philips utilise une nouvelle solution qui permet de régler la luminosité et de réduire le scintillement pour un meilleur confort visuel.

Mode EasyRead



Mode EasyRead pour une lecture comme sur papier

SmartStand

Le socle Philips SmartStand permet une grande souplesse d'orientation du moniteur. Sa structure en Z est pliable, réglable en hauteur et facile à incliner, ce qui rend possibles toutes sortes de positions ergonomiques. Vous pouvez placer le moniteur à la verticale pour une meilleure maîtrise en mode tactile, ou le pencher vers l'arrière pour faciliter la prise de notes et le dessin. Vous pouvez même poser le moniteur pratiquement à plat sur le bureau en cas de besoin.



SmoothTouch



Water and Dust Resistant



SmartContrast



LowBlue Mode



Flicker-free



EasyRead



HDMI™



SmartStand



Built-in Speaker

Caractéristiques

Image/affichage

- Type d'écran LCD: TFT-LCD (TN)
- Type de rétroéclairage: Système W-LED
- Taille de la dalle: 17 pouces / 43,2 cm
- Zone de visualisation efficace: 337,9 (H) x 270,3 (V)
- Format d'image: 5/4
- Résolution optimale: 1 280 x 1 024 à 60 Hz
- Densité de pixels: 96 PPI
- Temps de réponse (standard): 1 ms (gris à gris)*
- Luminosité: 250 cd/m²
- Niveau de contraste (standard): 1000/1
- SmartContrast: 50 000 000/1
- Pas de masque: 0,264 x 0,264 mm
- Angle de visualisation: 170° (H)/160° (V), - C/ R > 10
- Aucun scintillement
- Amélioration de l'image: SmartImage
- Gamme de couleurs (type): NTSC 87 %*, sRGB 103 %*
- Couleurs d'affichage: 16,7 M
- Fréquence de balayage: 30-85 kHz (H) / 48-75 Hz (V)
- sRGB
- EasyRead
- Mode LowBlue

Touch

- Technologie tactile: Capacitive projetée
- Points de contact: 10 points
- Méthode tactile: Stylet, doigt, gant*
- Interface tactile: USB
- Dureté du verre tactile: 7 H
- Revêtement du verre tactile: Éblouissement
- Zone active tactile: 337,9 mm (H) x 270,3 mm (V)
- Système d'exploitation: Windows 10/8.1/8/7 ; Android 7.1/7.0/6.0/5.0/4.4 ; certaines versions de Linux*
- Superficie de rejet de paume: >= 30 x 30 mm
- Indice de protection: IP65 - façade uniquement
- Étanchéité: Écran tactile scellé au cadre ; écran tactile scellé à la dalle LCD

Connectivité

- Entrée de signal: VGA (analogique), DVI-D (numérique, HDCP), Display Port 1.2, HDMI 1.4
- USB: 2 USB 3.1 (1 avec charge rapide)*
- Entrée de sync.: Synchronisation séparée, Synchronisation (vert)
- Audio (entrée/sortie): Entrée audio PC, Sortie casque

Pratique

- Haut-parleurs intégrés: 2 x 2 W
- Confort d'utilisation: SmartImage, Entrée, Luminosité, Menu, Marche/arrêt
- Logiciel de commande: SmartControl
- Langues OSD: Portugais brésilien, Tchèque, Néerlandais, Anglais, Finnois, Français, Allemand, Grec, Hongrois, Italien, Japonais, Coréen, Polonais, Portugais, Russe, Chinois simplifié, Espagnol, Suédois, Chinois traditionnel, Turc, Ukrainien
- Autres fonctionnalités: Verrou Kensington, Fixation VESA (100 x 100 mm)
- Compatibilité Plug & Play: DDC/CI, sRGB, Windows 10 / 8.1 / 8 / 7

Socle

- Inclinaison: -5 ~ 90 degrés
- Angle de pliage: 0 ~ 70 degrés
- Réglage en hauteur: 184 (horizontal), 76 (vertical) millimètre

Alimentation

- Mode ECO: 7,7 W (typ.)
- En mode de fonctionnement: 9,14 W (typ.) (méthode de test EnergyStar)
- Mode veille: 0,3 W (typ.)
- Mode d'arrêt: 0,3 W (typ.)
- Classe énergétique: D
- Voyant d'alimentation: Fonctionnement - blanc, Mode veille - blanc (clignotant)
- Alimentation: Externe, 100-240 V CA, 50-60 Hz

Dimensions

- Produit avec support (hauteur maximale): 376 x 399 x 227 millimètre
- Produit sans support (mm): 376 x 322 x 45 millimètre
- Emballage en mm (l x H x P): 445 x 420 x 159 millimètre

Poids

- Produit avec support (kg): 6,24 kg
- Produit sans support (kg): 3,26 kg
- Produit avec emballage (kg): 7,95 kg

Conditions de fonctionnement

- Température de fonctionnement: 0 °C à 40 °C °C
- Température de stockage: -20 °C à 60 °C °C
- Taux d'humidité relative: 20 % - 80 %
- Altitude: Fonctionnement : +3 658 m

- (12 000 pieds), arrêt : +12 192 m (40 000 pieds)
- MTBF (avec démonstration): 70 000 h (hors rétroéclairage)

Développement durable

- Environnement et énergie: EnergyStar 8.0, EPEAT*, Certifié TCO Edge, LUSD, WEEE
- Emballage recyclable: 100 %
- Substances spécifiques: Boîtier sans PVC ni BFR, Sans mercure

Conformité et normes

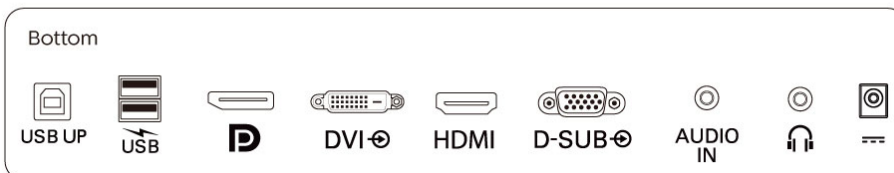
- Approbations de conformité: CB, Marquage « CE », FCC Classe B, SEMKO, UKRAINIEN, ICES-003, TUV/GS, TUV Ergo, CU-EAC, RoHS UEAA

Boîtier

- Châssis avant: Noir
- Capot arrière: Noir
- Pied: Noir
- Finition: Texture

Contenu de l'emballage

- Moniteur avec pied
- Câbles: Câble D-Sub, câble HDMI, câble DP, câble USB-A vers B, câble audio, cordon d'alimentation
- Manuel d'utilisation
- Accessoire: 1 stylet (noir)



Date de publication
2021-05-26

Version: 9.0.1

12 NC: 8670 001 59955
EAN: 87 12581 76051 9

© 2021 Koninklijke Philips N.V.
Tous droits réservés.

Les caractéristiques sont sujettes à modification sans préavis. Les marques commerciales sont la propriété de Koninklijke Philips N.V. ou de leurs détenteurs respectifs.

www.philips.com

* Temps de réponse égal à SmartResponse

* Matériaux et épaisseur du gant : nitrile (0,15 mm), coton (0,31 mm), CPE (0,03 mm), PVC (0,12 mm)

* Consultez la section « SmoothTouch » du manuel d'utilisation pour de plus amples détails sur les systèmes d'exploitation prenant en charge le mode tactile.

* Espace NTSC basé sur CIE 1976

* Espace sRGB basé sur CIE 1931

* La charge rapide est conforme à la norme USB BC 1.2

* Le classement EPEAT est uniquement valable dans les pays où Philips enregistre le produit. Visitez le site <https://www.epeat.net/> pour savoir si le produit est enregistré dans votre pays.

* L'apparence du moniteur peut différer de l'illustration.