

Philips myGarden  
Aplique

Capricorn, IV, 4000 K  
antracit  
LED

myGarden



16456/93/P3

## É sempre recebido em casa com luz

Este aplique LED para exterior Capricorn da Philips em forma de cúpula redonda em cinzento antracite é fabricado em alumínio fundido de longa duração e possui um sensor de movimento para assegurar a segurança. O design em meia-lua ilumina as áreas exteriores com uma luz branca fria forte mas difusa.

### Concebidas para o seu jardim

- Sensor de movimento, para comodidade e segurança
- IP44 - Resistente às condições climatéricas

### Soluções de iluminação sustentáveis

- Luz LED de alta qualidade
- Economizadora
- Luz branca fria
- Vida útil longa até 25 anos
- A Philips oferece uma garantia de 5 anos para o módulo LED e o controlador

**PHILIPS**

## Destques

### Luz LED de alta qualidade



A tecnologia LED, integrada nesta lâmpada Philips, é uma solução desenvolvida exclusivamente pela Philips. Com o seu acendimento instantâneo, permite um fluxo luminoso ideal e realça as cores vivas na sua casa.

### Luz branca fria



A luz pode ter diferentes temperaturas da cor, indicadas em unidades designadas Kelvins (K). As lâmpadas com um baixo valor de Kelvins produzem uma luz suave e mais aconchegante, enquanto as lâmpadas com um valor mais alto de Kelvins produzem uma luz fria e mais energética. Esta luz da Philips oferece luz branca fria para manter a sua energia.

### Economizadora



Esta lâmpada economizadora da Philips poupa energia em comparação com fontes de luz tradicionais, ajudando-o a poupar dinheiro nas suas contas de eletricidade e a contribuir para a proteção ambiental.

### IP44 - Resistente às condições climatéricas



Este candeeiro para exterior da Philips foi especialmente concebido para ambientes húmidos ao ar livre. Foi submetido a testes rigorosos para assegurar a sua resistência à água. A classificação IP é descrita por dois números: o primeiro refere-se ao nível de protecção contra pó, o segundo à protecção contra água. Este candeeiro para exterior foi concebido com a classificação IP44: está protegido contra salpicos de água. Este

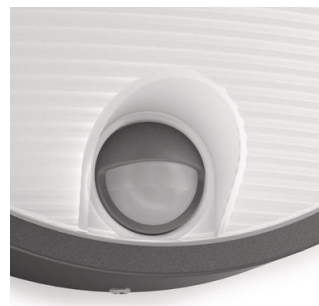
produto é mais comum e ideal para uma utilização geral no exterior.

### Vida útil longa



Uma fonte de luz em que pode confiar. A lâmpada LED utilizada neste candeeiro da Philips, dura até 25 000 horas (o equivalente a 25 anos com base numa utilização média de 3 horas/dia com um número mínimo de 13 000 ciclos de acendimento). É tão agradável pensar que já não tem de se preocupar com a manutenção ou substituição de lâmpadas, enquanto cria um ambiente de luz perfeito na sua casa.

### Sensor movimento



Um sensor de movimento dá-lhe as boas-vindas quando chega a casa ou avisa-o quando alguém está a entrar ou a sair.

# Especificações

## Área de jardim

- Área de jardim: Jardim da frente

## Design e acabamento

- Material: alumínio
- Cor: antracit

## Funcionalidade extra/acessório incl.

- Sensor movimento
- 5 anos de garantia
- Totalmente resistente a intempéries

## Dimensões e peso do produto

- Altura: 21,4 cm
- Comprimento: 21,4 cm
- Largura: 7,8 cm
- Peso líquido: 0,490 kg

## Especificações técnicas

- Alimentação elétrica: Entre 220 V e 240 V, 50 Hz
- Tecnologia da lâmpada: LED, 230 V
- Número de lâmpadas: 1
- Potência da lâmpada incluída: 6 W
- Cor da luz: branca fria

- Fluxo luminoso total do candeeiro: 600 lm
- Candeeiro de intensidade de luz regulável: Não
- LED
- Vida útil até: 25 000 hrs
- Código IP: IP44, proteção contra objetos com mais de 1 mm, proteção contra água salpicada
- Classe de proteção: II - isolamento duplo
- Fonte de luz equivalente à lâmpada tradicional de: 54 W

## Assistência

- Garantia: 5 ano(s)

## Dimensões e peso da embalagem

- Altura: 22,1 cm
- Comprimento: 21,6 cm
- Largura: 8,6 cm
- Peso: 0,610 kg

## Diversos

- Concebida especialmente para: Jardim e terraço
- Estilo: Contemporâneo
- Tipo: Aplique



Data de publicação  
2018-10-14

Versão: 1.0.1

12 NC: 9150 051 93002  
EAN: 87 18696 15192 1

© 2018 Philips Lighting Holding B.V.  
Todos os direitos reservados.

Todas as especificações estão sujeitas a alterações sem aviso prévio. As marcas comerciais são propriedade de Philips Lighting Holding B.V. ou dos respectivos detentores.

[www.philips.com](http://www.philips.com)