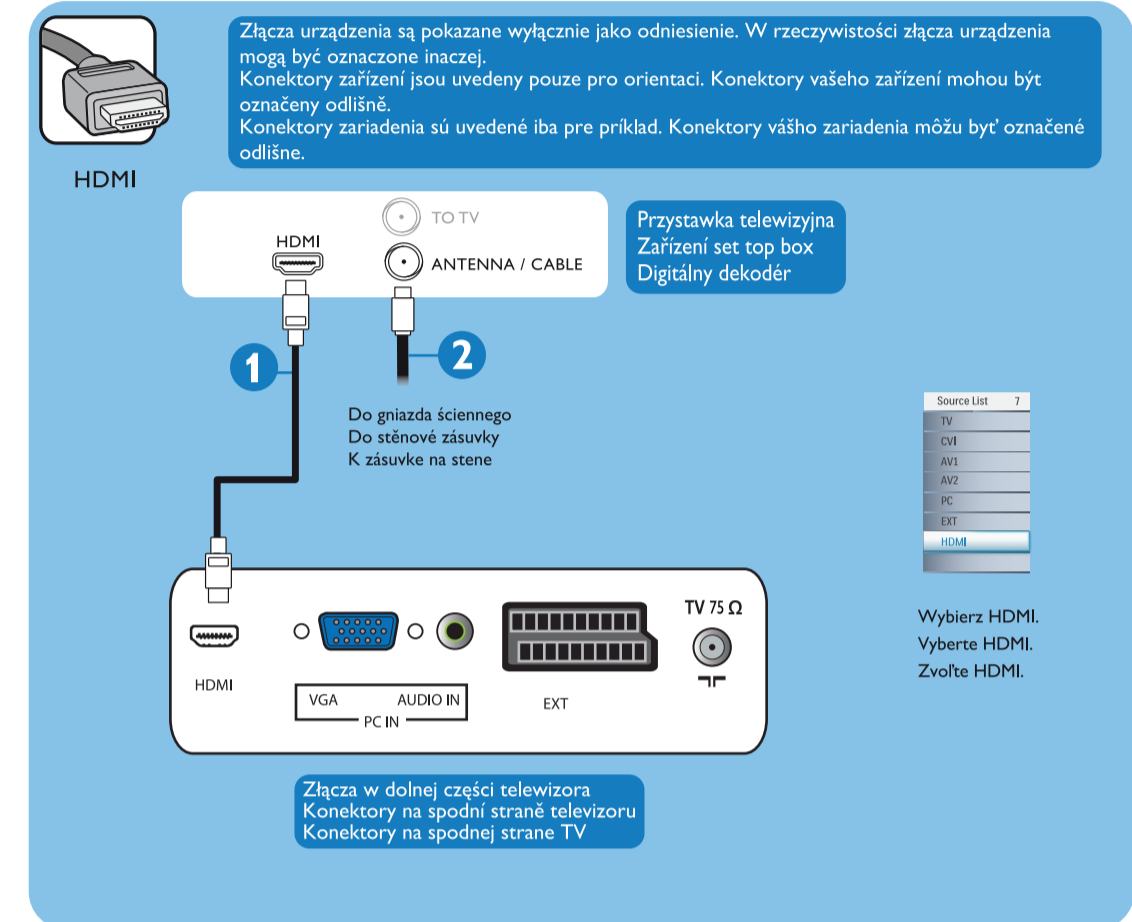


3. Połączenie przystawki telewizji kablowej lub przystawki satelitarnej Připojení kabelu nebo satelitního set-top boxu Pripojte svoj digitálny dekodér káblového alebo satelitného vysielania

- Wykonaj połączenia pokazane na diagramie. Provedte zapojení podle schématu. Vykonaajte pripojenia podľa uvedeného diagramu.
- Po připojení všech kabelů nebo zařízení zapněte televizor a zařízení. Po pripojení všetkých káblov alebo zariadení zapnite svoj TV a zariadenie.
- Nacisnij prycisk **AV** na pilocie zdanlego sterovania, aby wyswiedzil listę zdrojów. Wybierz **HDMI** (prycisk **▼**) i potwierdz wybór przyciskiem **►** / **OK**.
Stisknutím tlačítka **AV** na dálkovém ovladači zobrazte seznam Zdroj. Vyberte položku **HDMI** (tlačítko **▼**) a potvrďte výběr tlačítkem **►** / **OK**.
Na diaľkovom ovladači stlačte tlačidlo **AV**, čím zobrazíte Source list (Zdroj, zozn.). Zvoľte **HDMI** (tlačidlo **▼**) a voľbu potvrdíte pomocou tlačidla **►** / **OK**.

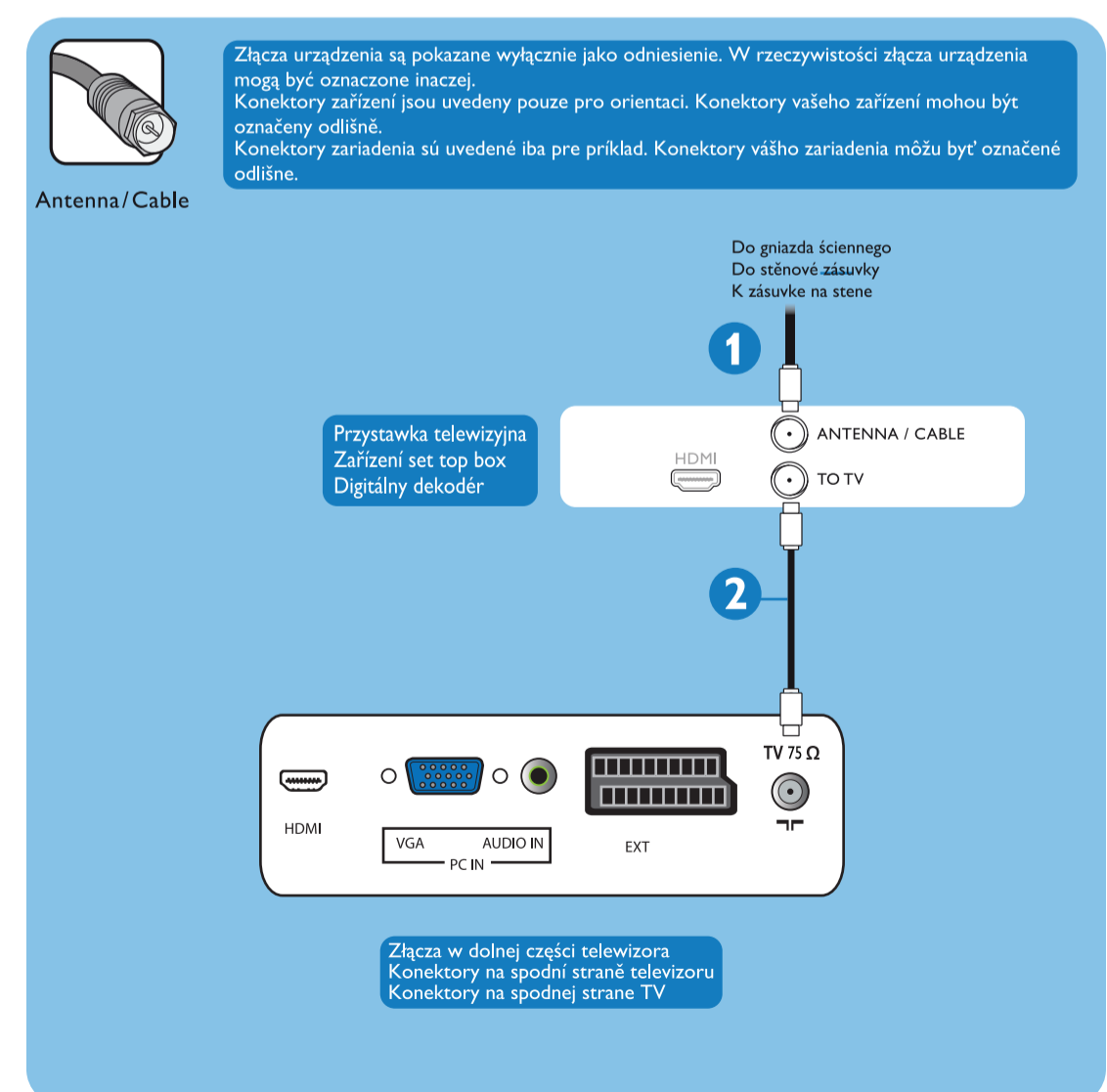
☆☆☆☆



LUB **NEBO** **ALEBO**

- Wykonaj połączenia pokazane na diagramie. Provedte zapojení podle schématu. Vykonaajte pripojenia podľa uvedeného diagramu.
- Po připojení všech kabelů nebo zařízení zapněte televizor a zařízení. Po pripojení všetkých káblov alebo zariadení zapnite svoj TV a zariadenie.

★



☆☆☆

Wejście Component Video
Patrz nagrywarka DVD
Vstup komponentního videa
Viz Rekorder DVD
Vstup pre komponentné video
Pozrite si DVD rekordér

☆☆

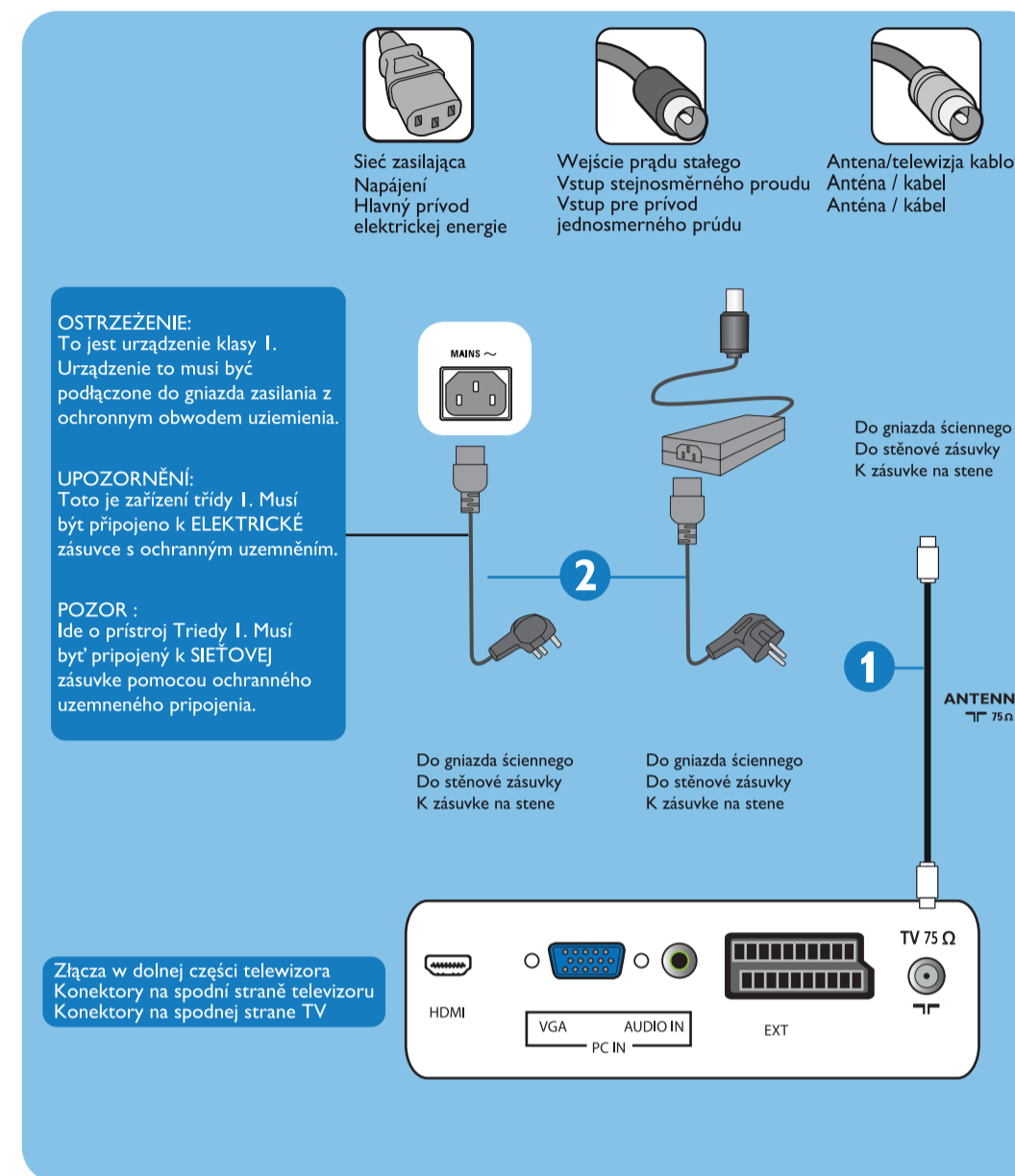
S-Video
Patrz VCR
S-Video
Viz Videorekordér
S-Video
Pozrite si VCR

★

Composite Audio/Video
Patrz VCR
Kompozitní zvuk/video
Viz Videorekordér
Kompozitné audio/video
Pozrite si VCR

2. Połączenie kabla zasilającego i antenowego Připojení antény / kabelu Pripojte sieťový kábel a anténu / kábel

- Wykonaj połączenia pokazane na diagramie. Provedte zapojení podle schématu. Vykonaajte pripojenia podľa uvedeného diagramu.
- Po připojení všech kabelů nebo zařízení zapněte televizor a zařízení. Po pripojení všetkých káblov alebo zariadení zapnite svoj TV a zariadenie.



1. Jak wykonać najlepsze połączenie Optimální připojení Ako dosiahnuť najlepšie pripojenie

Podstawowe połączenia	Základy připojení	Základy pripojenia
Najlepsza ★★★★	Lepsza ★★★	Lepšia ★★★
 HDMI	 Component Video Input (CVI)	 Scart (EXT)
HDMI High-Definition Multimedia Interface (Interfejs multimedialny wysokiej rozdzielczości) udostępnia nieskompresowany, cyfrowy dźwięk i połączenie video. Rozhraní HDMI (High-Definition Multimedia Interface) poskytuje připojení veškerého nekompresovaného digitálního zvuku a videa. Multimedialné rozhranie s vysokým rozlíšením poskytuje nekompresované pripojenie pre digitálny zvuk a video.	Zapewnia najwyższą jakość obrazu, poprzez odseparowanie sygnałów zielonego i niebieskiego. Stosowany z kablami audio prawy (czerwony) i lewy (biały). Poskytuje skvělou kvalitu obrazu oddělením zelených a modrých signálů. Používá se s kabely zvuku pravého (červený) a levého (bílý) kanálu. Poskytuje vynikající kvalitu obrazu oddělením zeleného a modrého signálu. Používá se s pravým (červený) a ľavým (biely) audio káblom.	Udostępnia najwyższą jakość obrazu połączonego audio i video. Poskytuje skvělou kvalitu obrazu pro připojení kombinovaného zvuku a videa. Poskytuje vynikající kvalitu obrazu pre kombinované pripojenie zvuku a videa.
Do połączenia z przystawką telewizyjną/urządzeniami High Definition, komputerem osobistym, odtwarzaczem DVD / nagrywarką DVD. Pro připojení k zařízení set-top box / vybavení High-Definition, osobního počítače, přehrávače/rekordéru DVD. Pre pripojenie k digitálnemu dekodéru / zariadeniu s vysokým rozlíšením, osobnému počítaču, DVD prehrávaču / DVD rekordéru.	Do połączenia z odtwarzaczem DVD, nagrywarką DVD, przystawką telewizyjną. Pro připojení k přehrávači/rekordéru DVD a zařízení set-top box. Pre pripojenie k DVD prehrávaču, DVD rekordéru, digitálnemu dekodéru.	Do połączenia z VCR (RGB), odtwarzacz DVD/nagrywarka (RGB), przystawka telewizyjna (RGB). Pro připojení k videorekordéru (RGB), přehrávači/rekordéru DVD (RGB) a zařízení set-top box (RGB). Pre pripojenie k VCR (RGB), DVD prehrávaču / rekordéru (RGB), digitálnemu dekodéru (RGB).

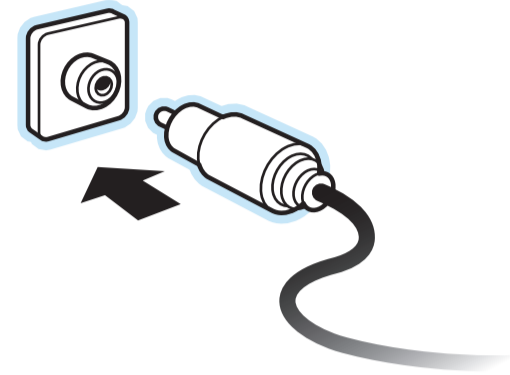


Podstawowe połączenia	Základy připojení	Základy pripojenia
Dobra ★★	Podstawowa ★	Základní ★
 S-Video (AV 1)	 Composite Audio Video (AV 1 / AV 2)	 Antenna / Cable
Dostarcza lepszy obraz niż przy połączeniach RF i Composite. Stosowany z kablami audio prawy (czerwony) i lewy (biały). Poskytuje lepší obraz, než připojení RF a kompozitního signálu. Používá se s kabely zvuku pravého (červený) a levého (bílý) kanálu. Poskytuje lepší obraz ako RF a kompozitné pripojenia. Používa sa s pravým (červený) a ľavým (biely) audio káblom.	Oddziela kabel video (žlutý) i audio (czerwony i biały), które zapewniają podstawowe połączenie z przystawką telewizji kablowej i innych urządzeń. Odděluje kabely videa (žlutý) a zvuku (červený a bílý), které poskytují základní připojení z kabelového boxu a dalších zařízení. Oddeluje video (žltý) a audio (červený a biely) kábel, ktoré poskytujú základné spojenie medzi káblou krabicovou spojkou a ostatnými zariadeniami.	Udostępnia podstawowe połączenie antenowe lub telewizji kablowej. Udostępnia audio i video. Poskytuje základní připojení pro anténu nebo kabel. Poskytuje zvuk a video. Poskytuje základné pripojenie pre anténu alebo kábel. Poskytuje ako audio, tak aj video.
Do połączenia z magnetowidem (S-VHS). Pro připojení k videopřehrávači (S-VHS). Pre pripojenie k VCR (S-VHS) prehrávaču.	Do połączenia z magnetowidem (Composite), odtwarzaczem DVD (Composite), przystawką telewizyjną (Composite). Pro připojení k videorekordéru (kompozitní signál), přehrávači DVD (kompozitní signál) a zařízení set-top box (kompozitní signál). Pre pripojenie k VCR (kompozitný), DVD prehrávaču (kompozitný), digitálnemu dekodéru (kompozitný).	Do połączenia z gniazdem (75 Ω). Pro připojení ke zdířce (75 Ω). Pre pripojenie k : objímke (75 Ω).

PL Połączenia

CZ Připojení

SK Pripojenie



PA179029-813-1C

Printed in China



www.philips.com

Trademarks are the property of Koninklijke Philips Electronics N.V. or their respective owners. 2007 © Koninklijke Philips Electronics N.V. All rights reserved.

Specifications are subject to change without notice.

Be responsible
Respect copyrights



